

Pielikums
Dienvidkurzemes novada pašvaldības domes
28.07.2022. sēdes lēmumam Nr.713

Zemes vienības iznomāšanai sakņu dārzu ierīkošanai / uzturēšanai

<i>Adrese (nosaukums), Dienvidkurzemes novads</i>	<i>Kadastra apz.</i>	<i>Kopējā platība, ha</i>	<i>Platība sakņu dārziem, ha</i>	<i>Grafiskās daļas nr.</i>
Jelgavas iela 25, Aizpute	6405 007 0146	0,6109	0,6109	58
Kazdangas lauksaimniecības tehnikums, Kazdangas pagasts	6468 003 0081	2,11	0,6181	59
Māteri-Adieņi, Lieģi, Tadaikū pag.	6488 005 0028	9,3	6,42	60
Rīgas iela 9, Durbe	6407 001 0132	2,2853	0,77	61
Rudes dārzi, Otāņķu pagasts	6480 007 0089	6,51	0,2336	62
Pašvaldība, Nīca pagasts	6478 010 0575	0,8	0,8	63
Pašvaldība, Nīcas pagasts	6478 010 0169	2,8	2,8	64
Brīvības iela 14, Priekule	6415 002 0085	3,3826	1,9479	65

Šis dokuments ir parakstīts ar drošu elektronisko parakstu un satur laika zīmogu

Jelgavas iela 25, Aizpute, Dienvidkurzemes nov.

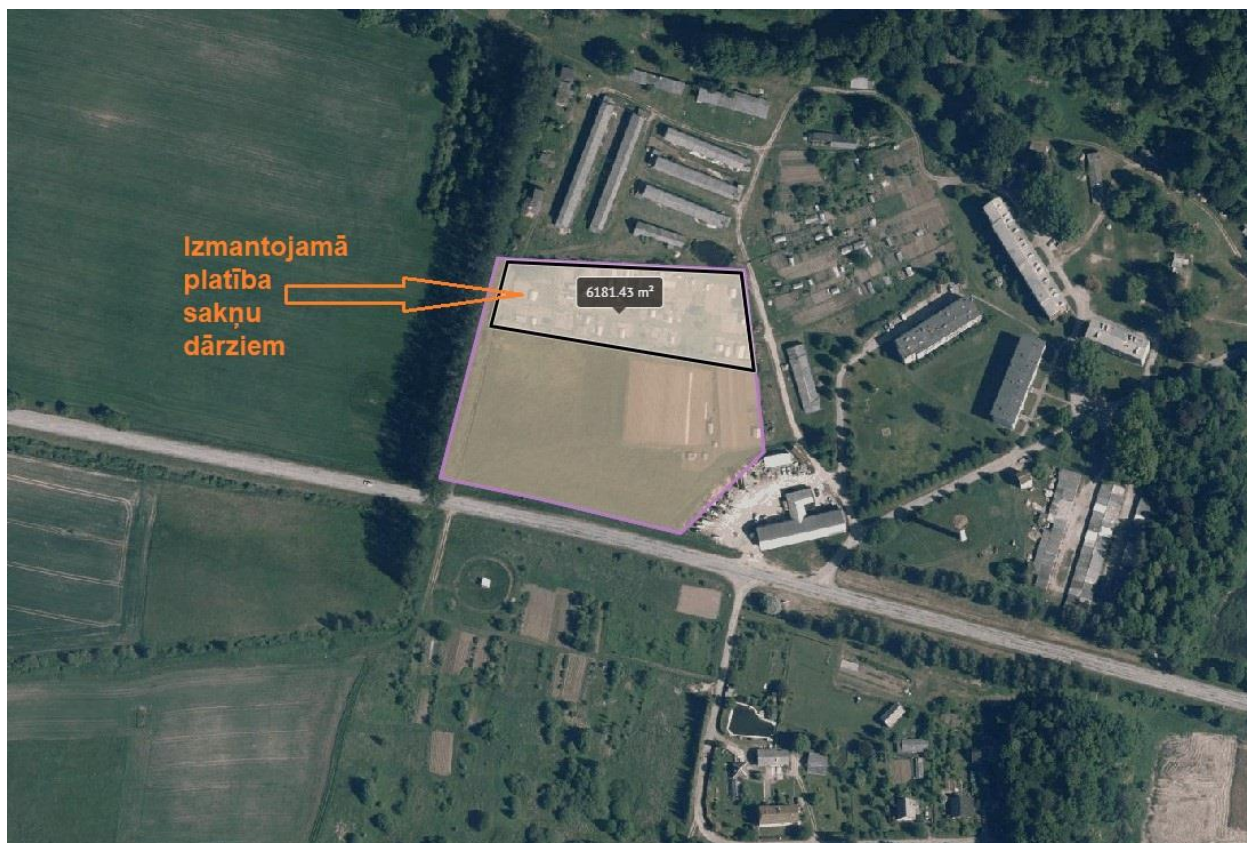
Zemes vienība ar kadastra apzīmējumu 6405 007 0146, kopplatība 0,6109 ha no tās sakņu dārzu vajadzībām 0,6109 ha



Sagatavoja nekustamā īpašuma speciāliste Evija Šneidere

Kazdangas lauksaimniecības tehnikums,
Kazdangas pagasts, Dienvidkurzemes nov.

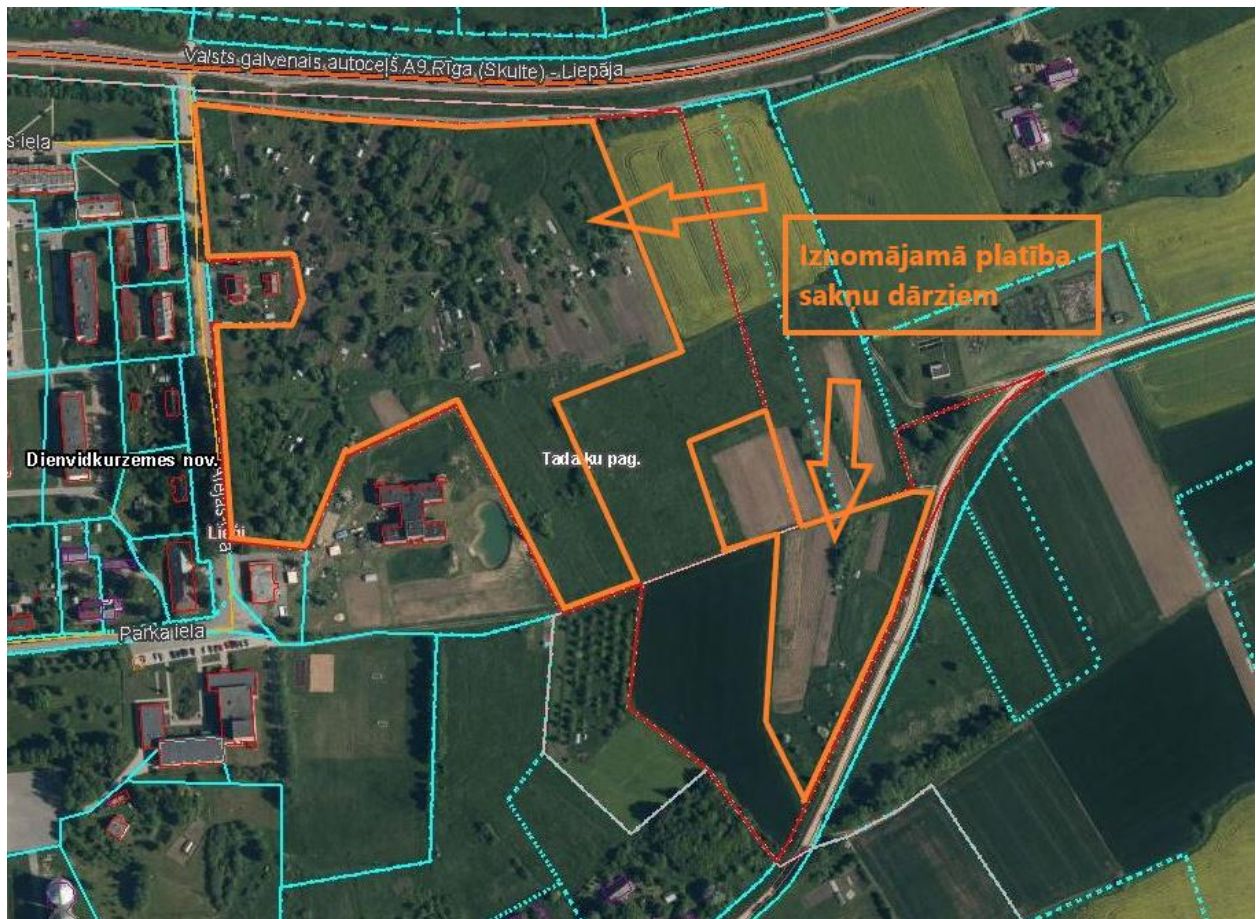
Zemes vienība ar kadastra apzīmējumu 6468 003 0081, kopplatība 2,11 ha no tās
sakņu dārzu vajadzībām 0,6181 ha



Sagatavoja nekustamā īpašuma speciāliste Evija Šneidere

“Māteri-Adieņi”, Lieģi, Tadaiku pag., Dienvidkurzemes nov.

zemes vienība ar kadastra apzīmējumu 6488 005 0028, kopplatība 9,3 ha,
no tās sakņu dārzu vajadzībām 6,42 ha



Sagatavoja nekustamā īpašuma speciāliste D. Grudule

Rīgas iela 9, Durbe, Dienvidkurzemes nov.

zemes vienība ar kadastra apzīmējumu 6407 001 0132, kopplatība 22`853 m²,
no tās sakņu dārzu vajadzībām 7700 m²



Sagatavoja nekustamā īpašuma speciāliste D. Grudule

“Rudes dārzi”, Otaņķu pag., Dienvidkurzemes nov.

zemes vienība ar kadastra apzīmējumu 6480 007 0089, kopplatība 6,51 ha,
no tās sakņu dārzu vajadzībām 0,2336 ha

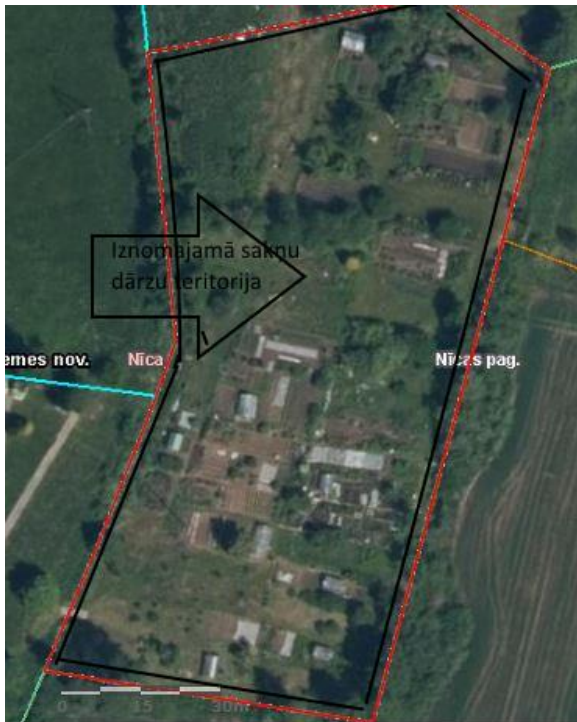


Sagatavoja nekustamā īpašuma speciāliste S.Pļavniece

GRAFISKĀ DAĻA NR.63

“Pašvaldība”, Nīcas pag., Dienvidkurzemes nov.

zemes vienība ar kadastra apzīmējumu 6478 010 0575, kopplatība 0,8 ha,
no tās sakņu dārzu vajadzībām 0,8 ha



Sagatavoja nekustamā īpašuma speciāliste S.Pļavniece

Šis dokuments ir parakstīts ar drošu elektronisko parakstu un satur laika zīmogu

GRAFISKĀ DAĻA NR.64

“Pašvaldība”, Nīcas pag., Dienvidkurzemes nov.

zemes vienība ar kadastra apzīmējumu 6478 010 0169, kopplatība 2,8 ha,
no tās sakņu dārzu vajadzībām 2,8 ha



Sagatavoja nekustamā īpašuma speciāliste S.Pļavniece

Šis dokuments ir parakstīts ar drošu elektronisko parakstu un satur laika zīmogu

Brīvības iela 14, Priekule, Dienvidkurzemes nov.

zemes vienība ar kadastra apzīmējumu 6415 002 0085, kopplatība 33 826 m²,
no tās sakņu dārzu vajadzībām 19 479 m²



Sakņu dārziem iznomājamā zemes vienības daļa

Sagatavoja nekustamā īpašuma speciāliste I.Lācīte

Šis dokuments ir parakstīts ar drošu elektronisko parakstu un satur laika zīmogu