

Zemes vienības iznomāšanai sakņu dārzu ierīkošanai / uzturēšanai

<i>Adrese (nosaukums), Dienvidkurzemes novads</i>	<i>Kadastra apz.</i>	<i>Kopējā platība, ha</i>	<i>Platība sakņu dārziem, ha</i>	<i>Grafiskās daļas nr.</i>
Ievdārzi, Medzes pagasts	6476 004 0166	5,00	1,30	22
Nordārzi, Medzes pagasts	6476 007 0289	1,90	1,35	23
Centrdārzi, Medzes pagasts	6476 007 0324	3,7408	2,52	24
Ūdenstornis, Kapsēde, Medzes pagasts	6476 007 0169	1,8274	1,28	25
Niedrājdārzi, Medzes pagasts	6476 007 0354	0,30	0,30	26
Parku saimniecība, Medzes pagasts	6476 008 0219	1,84	0,82	27
Purenītes, Rucavas pagasts	6484 008 0601	3,21	3,09	28
Sakas iela 12A, Pāvilosta	64130050014	0,1719	0,1719	29
Ābeles, Kalvenes pagasts	6466 005 0282	8,02	0,81	30
Apriķu Krastiņi, Lažas pagasts	6405 008 0060	10,00	2,3	31
Apriķu Krastiņi, Lažas pagasts	6472 008 0163	3,3	2,9	32
Apriķu Krastiņi, Lažas pagasts	6472 008 0078	2,4	1,51	33
Brīvības iela 14, Aizpute	6405 003 0121	0,3738	0,3738	34
Brīvības iela 35, Aizpute	6405 009 0007	4,4312	3,64	35
Brīvības iela 38, Aizpute	6405 005 0033	4,8499	3,5	36
Brīvības iela 56, Aizpute	6405 009 0018	0,7610	0,3697	37
Dārza iela 5A, Aizpute	6405 005 0028	1,1107	1,00	38
Dārza iela 7A, Aizpute	6405 005 0026	1,0118	0,998	39
Jura Mātera iela 49, Aizpute	6405 007 0138	1,2618	0,884	40
Jura Mātera iela 50, Aizpute	6405 007 0155	0,3409	0,3409	41
Kalvenes iela 53, Aizpute	6405 011 0056	11,1235	1,8	42
Kalvenes iela 80B, Aizpute	6405 011 0127	1,6486	0,4486	43
Līdumu iela 1, Aizpute	6405 011 0099	0,596	0,406	44

Mednieku iela 7, Aizpute	6405 005 0045	1,0968	0,7056	45
Raiņa bulvāris 52, Aizpute	6405 003 0066	3,6886	2,89	46
Sporta iela 11, Aizpute	6405 010 0088	1,5638	0,87	47
Upes iela 5, Aizpute	6405 010 0076	1,0949	1,00	48
Vītolu iela 3, Aizpute	6405 007 0130	0,2306	0,2306	49
Zaķu iela 11, Aizpute	6405 011 0091	1,7947	0,6	50
Zingberga iela 4A, Aizpute	6405 010 0102	0,1974	0,1974	51
Zvaigžņu iela 4A, Aizpute	6405 006 0115	0,4463	0,4463	52
Ziedu iela 8, Aizputes pagasts	6442 005 0155	2,19	0,7799	53
Līvānu lauks, Kazdangas pagasts	6468 005 0052	79,03	9,23	54
Mazdārziņi, Cīravas pagasts	6448 005 0181	1,5	1,4	55
Ozolu mājas sakņu dārzi, Cīravas pagasts	6448 005 1910	0,50	0,50	56
Zvaigžņu mājas sakņu dārzi, Cīravas pag.	6448 005 0200	0,25	0,25	57

GRAFISKĀ DAĻA NR.22
„Ievdārzi”, Medzes pag., Dienvidkurzemes nov.

zemes vienība ar kadastra apzīmējumu 6476 004 0166, kopplatība 5,0000 ha no tās
sakņu dārzu vajadzībām 1,30 ha



Sagatavoja nekustamā īpašuma speciāliste V. Lapuķe

GRAFISKĀ DAĻA NR.23
"Nordārzi", Medzes pag., Dienvidkurzemes nov.

zemes vienība ar kadastra apzīmējumu 6476 007 0289, kopplatība 1,9000 ha no tās sakņu dārzu vajadzībām 1,35 ha



Sagatavoja nekustamā īpašuma speciāliste V. Lapuķe

GRAFISKĀ DAĻA NR.24
„Centrdārzi”, Medzes pag., Dienvidkurzemes nov.

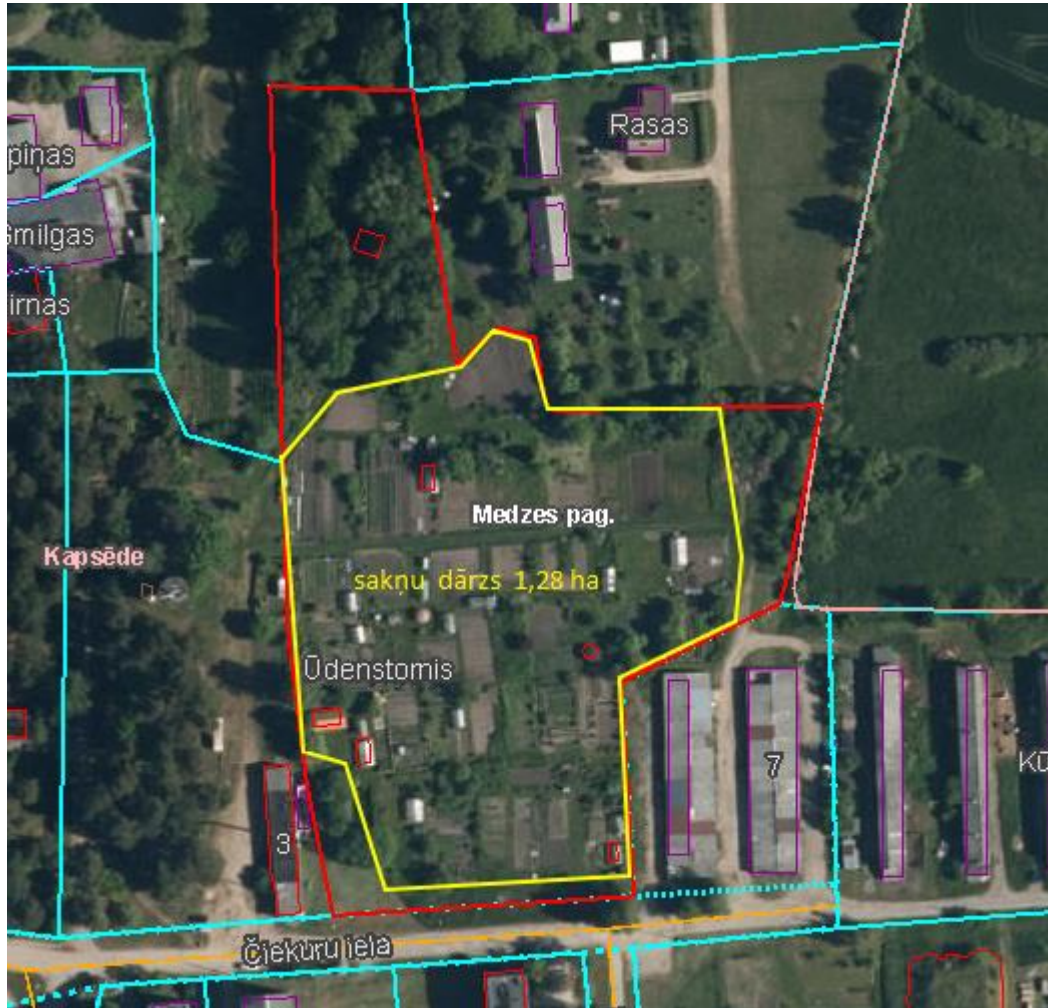
zemes vienība ar kadastra apzīmējumu 6476 007 0324, kopplatība 3,7408 ha no tās
sakņu dārzu vajadzībām 2,52 ha



Sagatavoja nekustamā īpašuma speciāliste V. Lapuķe

GRAFISKĀ DAĻA NR.25
„Ūdenstornis”, Kapsēde, Medzes pag., Dienvidkurzemes nov.

zemes vienība ar kadastra apzīmējumu 6476 007 0169, kopplatība 1,8274 ha no tās sakņu dārzu vajadzībām 1,28 ha



Sagatavoja nekustamā īpašuma speciāliste V. Lapuķe

GRAFISKĀ DAĻA NR.26
„Niedrājdārzi”, Medzes pag., Dienvidkurzemes nov.

zemes vienība ar kadastra apzīmējumu 6476 007 0354, kopplatība 0,30 ha no tās
sakņu dārzu vajadzībām 0,30 ha

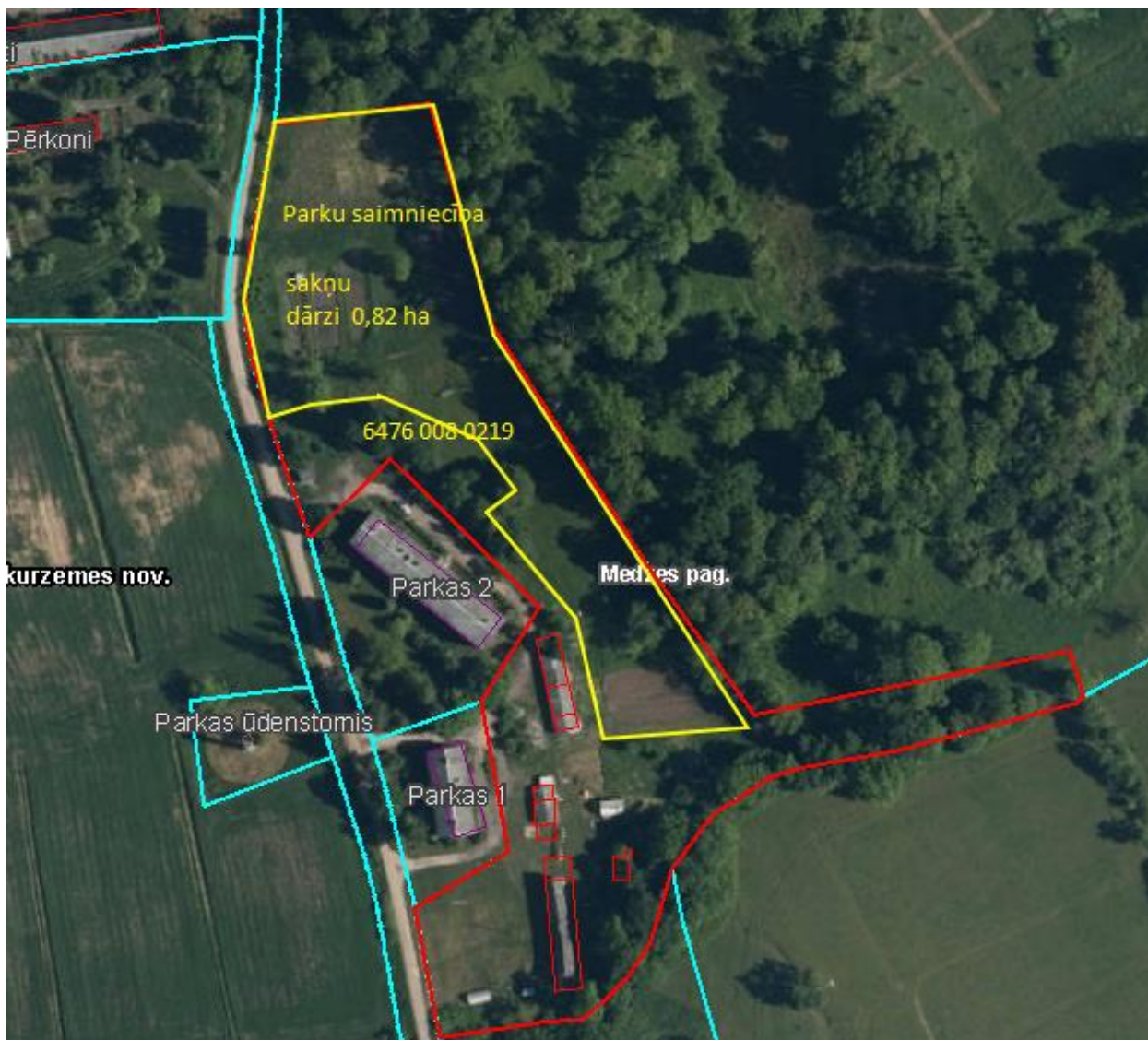


Sagatavoja nekustamā īpašuma speciāliste V. Lapuķe

PIELIKUMS Nr. 6.

„Parku saimniecība”, Medzes pag., Dienvidkurzemes nov.

zemes vienība ar kadastra apzīmējumu 6476 008 0219, kopplatība 1,84 ha no tās sakņu dārzu vajadzībām 0,82 ha



Sagatavoja nekustamā īpašuma speciāliste V. Lapuķe

GRAFISKĀ DAĻA NR.28
"Purenītes", Rucava, Rucavas pag., Dienvidkurzemes nov.

zemes vienība ar kadastra apzīmējumu 64840080601, kopplatība 3,21 ha, no tās sakņu dārzu vajadzībām 3,09 ha



Sagatavoja: nekustamo īpašumu speciāliste D.Magone

GRAFISKĀ DAĻA NR.29

Sakas iela 12A, Pāvilsta, Dienvidkurzemes nov.

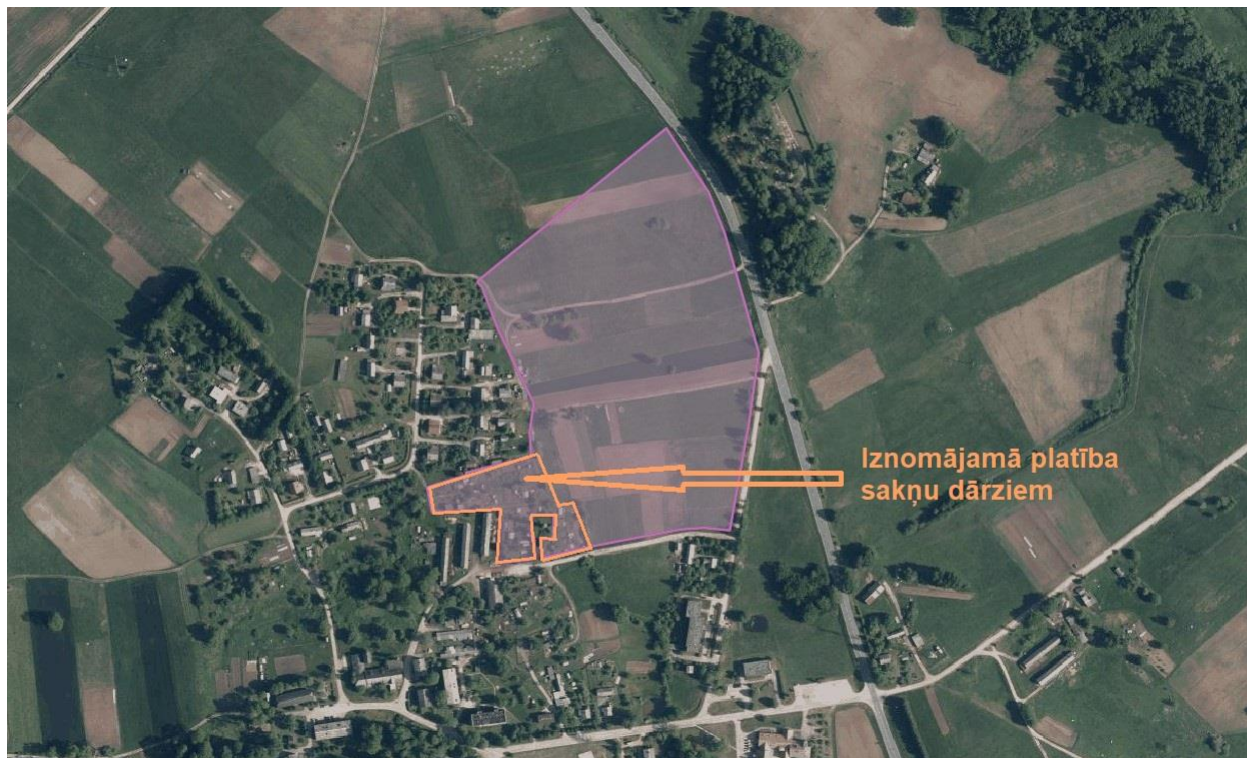
zemes vienība ar kadastra apzīmējumu 64130050014, kopplatība 0,1719 ha no tās sakņu dārzu vajadzībām 0,1719 ha,



Sagatavoja nekustamā īpašuma speciāliste A. Brūkle

Ābeles, Kalvenes pagasts, Dienvidkurzemes nov.

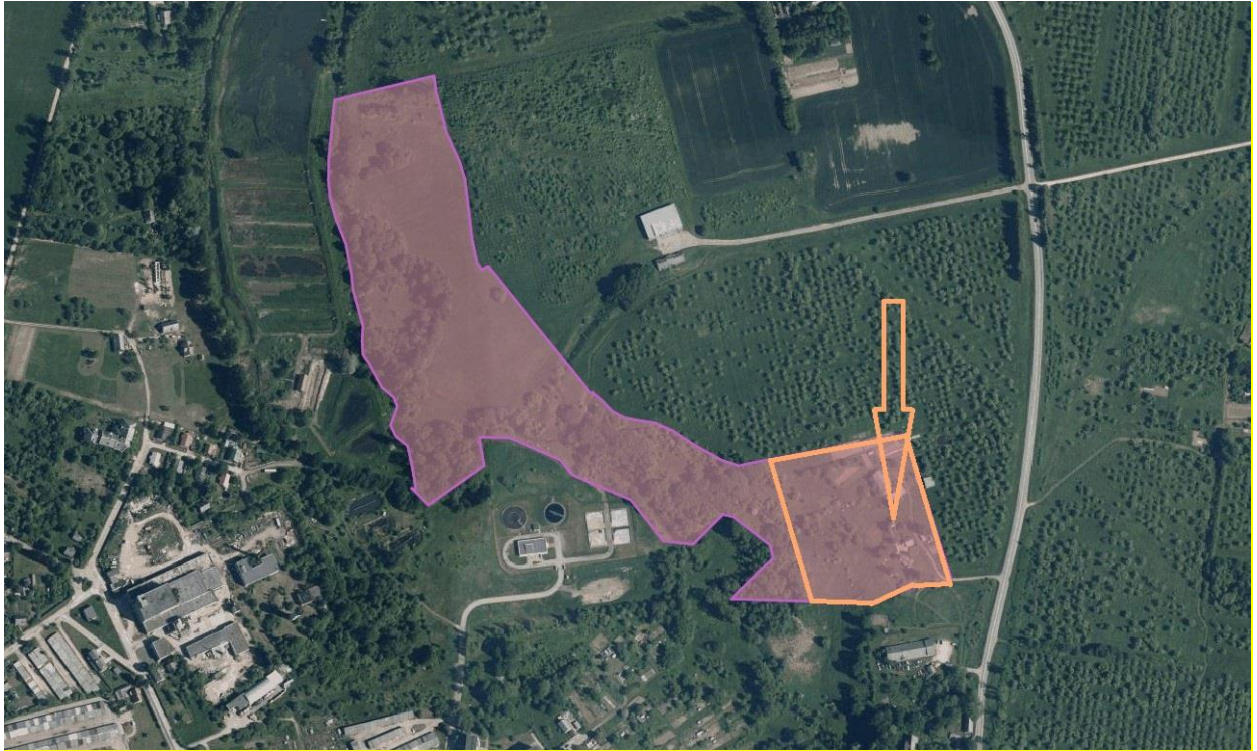
Zemes vienība ar kadastra apzīmējumu 64660050282, kopplatība 8,02 ha no tās sakņu dārzu vajadzībām 0,8100 ha



Sagatavoja nekustamā īpašuma speciāliste Evija Šneidere

Apriķu Krastiņi, Lažas pagasts, Dienvidkurzemes nov.

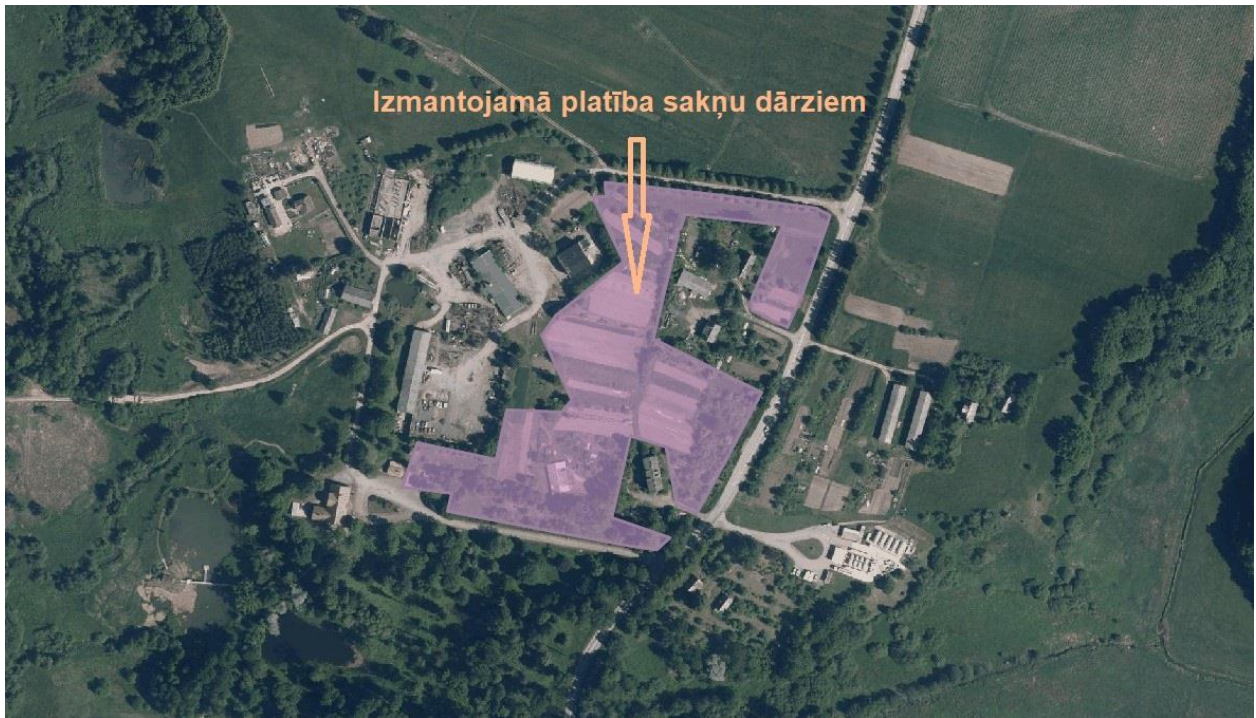
Zemes vienība ar kadastra apzīmējumu 64720080060, kopplatība 10,00 ha no tās sakņu dārzu vajadzībām 2,3 ha



Sagatavoja nekustamā īpašuma speciāliste Evija Šneidere

Apriķu Krastiņi, Lažas pagasts, Dienvidkurzemes nov.

Zemes vienība ar kadastra apzīmējumu 64720080163, kopplatība 3,3 ha no tās sakņu dārzu vajadzībām 2,9 ha



Sagatavoja nekustamā īpašuma speciāliste Evija Šneidere

Apriķu Krastiņi, Lažas pagasts, Dienvidkurzemes nov.

Zemes vienība ar kadastra apzīmējumu 64720080078, kopplatība 2,4 ha no tās sakņu dārzu vajadzībām 1,51 ha



Sagatavoja nekustamā īpašuma speciāliste Evija Šneidere

Brīvības iela 14, Aizpute, Dienvidkurzemes nov.

Zemes vienība ar kadastra apzīmējumu 64050030121, kopplatība 0,3738 ha (3738 m²)
no tās sakņu dārzu vajadzībām 0,3738 ha (3738 m²)



Sagatavoja nekustamā īpašuma speciāliste Evija Šneidere

Brīvības iela 35, Aizpute, Dienvidkurzemes nov.

Zemes vienība ar kadastra apzīmējumu 64050090007, kopplatība 4,4312 ha (44312 m²) no tās sakņu dārzu vajadzībām 3,64 ha (36400 m²)



Sagatavoja nekustamā īpašuma speciāliste Evija Šneidere

Brīvības iela 38, Aizpute, Dienvidkurzemes nov.

Zemes vienība ar kadastra apzīmējumu 64050050033, kopplatība 4,8499 ha (48499 m²) no tās sakņu dārzu vajadzībām 3,5 ha (35000 m²)



Sagatavoja nekustamā īpašuma speciāliste Evija Šneidere

Brīvības iela 56, Aizpute, Dienvidkurzemes nov.

Zemes vienība ar kadastra apzīmējumu 64050090018, kopplatība 0,7610 ha (7610 m²)
no tās sakņu dārzu vajadzībām 0,3697 ha (3697 m²)



Sagatavoja nekustamā īpašuma speciāliste Evija Šneidere

Dārza iela 5A, Aizpute, Dienvidkurzemes nov.

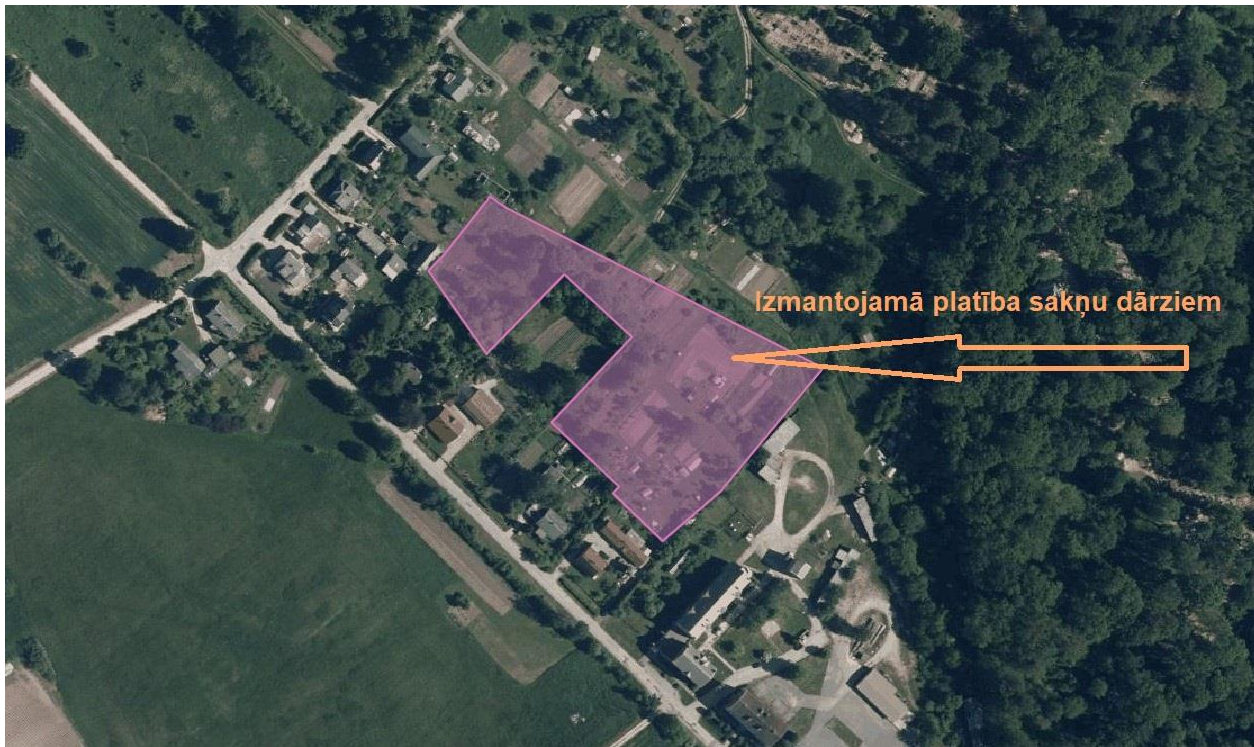
Zemes vienība ar kadastra apzīmējumu 64050050028, kopplatība 1,1107 ha (11107 m²) no tās sakņu dārzu vajadzībām 1,0 ha (10000 m²)



Sagatavoja nekustamā īpašuma speciāliste Evija Šneidere

Dārza iela 7A, Aizpute, Dienvidkurzemes nov.

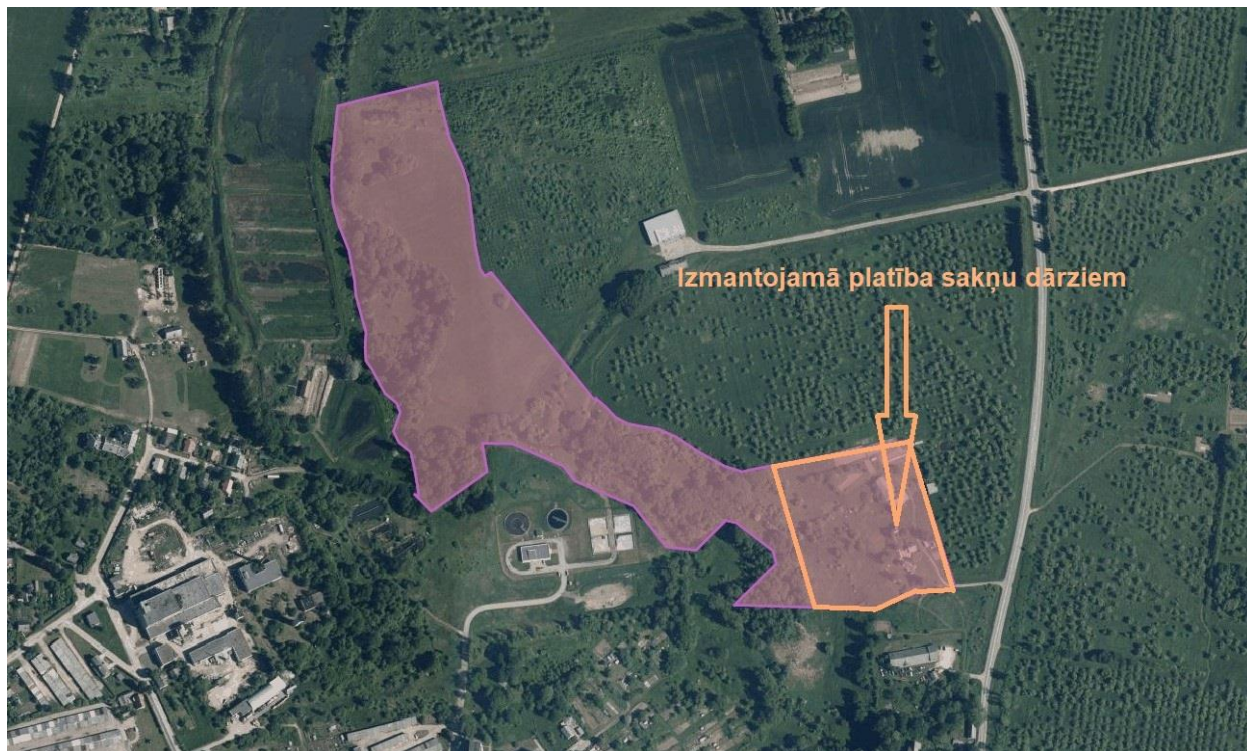
Zemes vienība ar kadastra apzīmējumu 64050050026, kopplatība 1,0118ha (10118 m²)
no tās sakņu dārzu vajadzībām 1,0 ha (10000 m²)



Sagatavoja nekustamā īpašuma speciāliste Evija Šneidere

Apriķu Krastiņi, Lažas pagasts, Dienvidkurzemes nov.

Zemes vienība ar kadastra apzīmējumu 64720080060, kopplatība 10,00 ha no tās sakņu dārzu vajadzībām 2,3 ha



Sagatavoja nekustamā īpašuma speciāliste Evija Šneidere

Jura Mātera iela 50, Aizpute, Dienvidkurzemes nov.

Zemes vienība ar kadastra apzīmējumu 64050070155, kopplatība 0,3409 ha (3409 m²)
no tās sakņu dārzu vajadzībām 0,3409 ha (3409 m²)



Sagatavoja nekustamā īpašuma speciāliste Evija Šneidere

Kalvenes iela 53, Aizpute, Dienvidkurzemes nov.

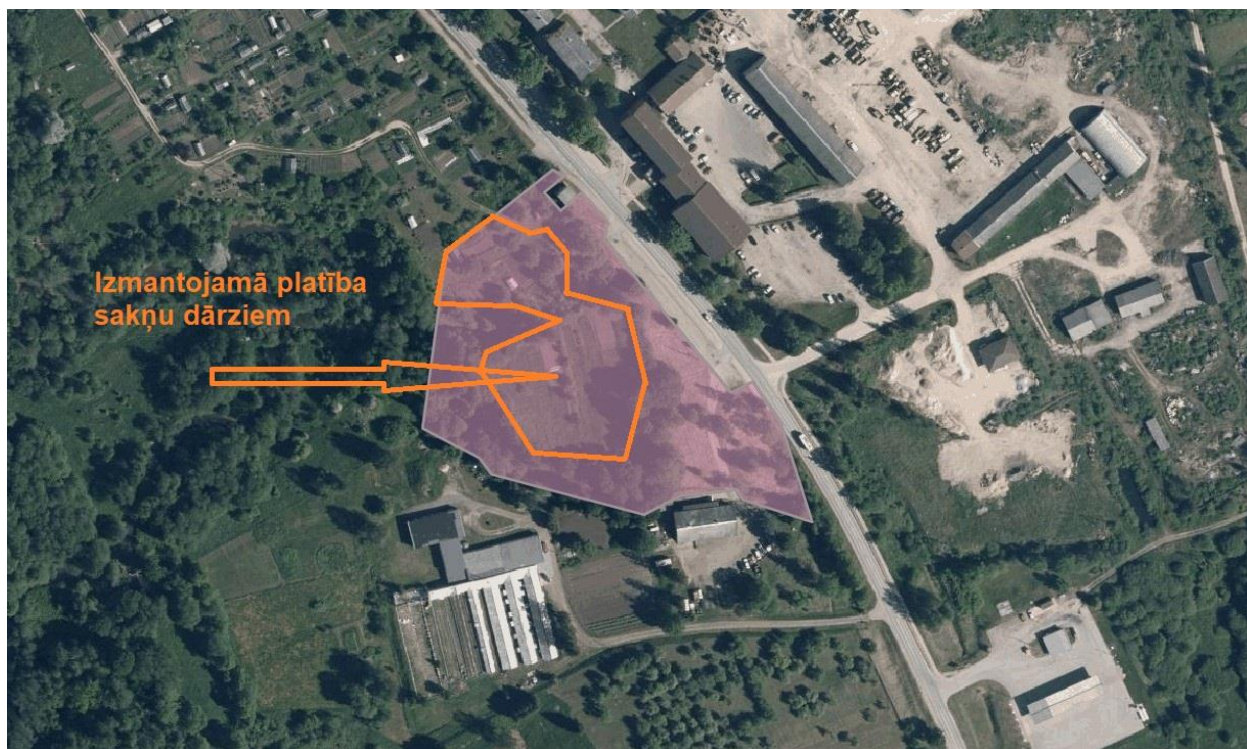
Zemes vienība ar kadastra apzīmējumu 64050110056, kopplatība 11,1358 ha (111358 m²) no tās sakņu dārzu vajadzībām 1,8 ha (18000 m²)



Sagatavoja nekustamā īpašuma speciāliste Evija Šneidere

Kalvenes iela 80B, Aizpute, Dienvidkurzemes nov.

Zemes vienība ar kadastra apzīmējumu 64050110106, kopplatība 1,6486 ha (16486 m²) no tās sakņu dārzu vajadzībām 0,4486 ha (4486 m²)



Sagatavoja nekustamā īpašuma speciāliste Evija Šneidere

Līdumu iela 1, Aizpute, Dienvidkurzemes nov.

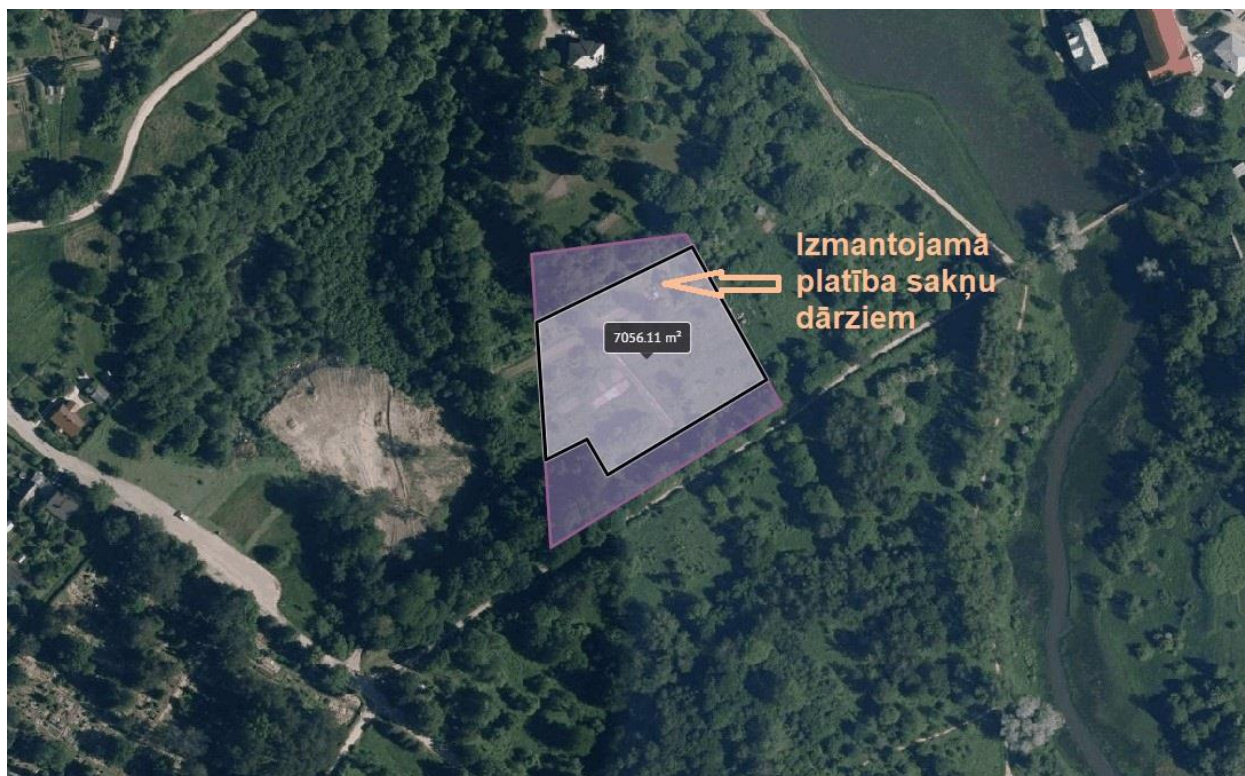
Zemes vienība ar kadastra apzīmējumu 64050110099, kopplatība 0,596 ha (5960 m²)
no tās sakņu dārzu vajadzībām 0,406 ha (4060 m²)



Sagatavoja nekustamā īpašuma speciāliste Evija Šneidere

Mednieku iela 7, Aizpute, Dienvidkurzemes nov.

Zemes vienība ar kadastra apzīmējumu 64050050045, kopplatība 1,0968 ha (10968 m²) no tās sakņu dārzu vajadzībām 0,7056 ha (7056 m²)



Sagatavoja nekustamā īpašuma speciāliste Evija Šneidere

Raiņa bulvāris 52, Aizpute, Dienvidkurzemes nov.

Zemes vienība ar kadastra apzīmējumu 64050030066, kopplatība 3,6886 ha (36886 m²) no tās sakņu dārzu vajadzībām 2,89 ha (28900 m²)



Sagatavoja nekustamā īpašuma speciāliste Evija Šneidere

Sporta iela 11, Aizpute, Dienvidkurzemes nov.

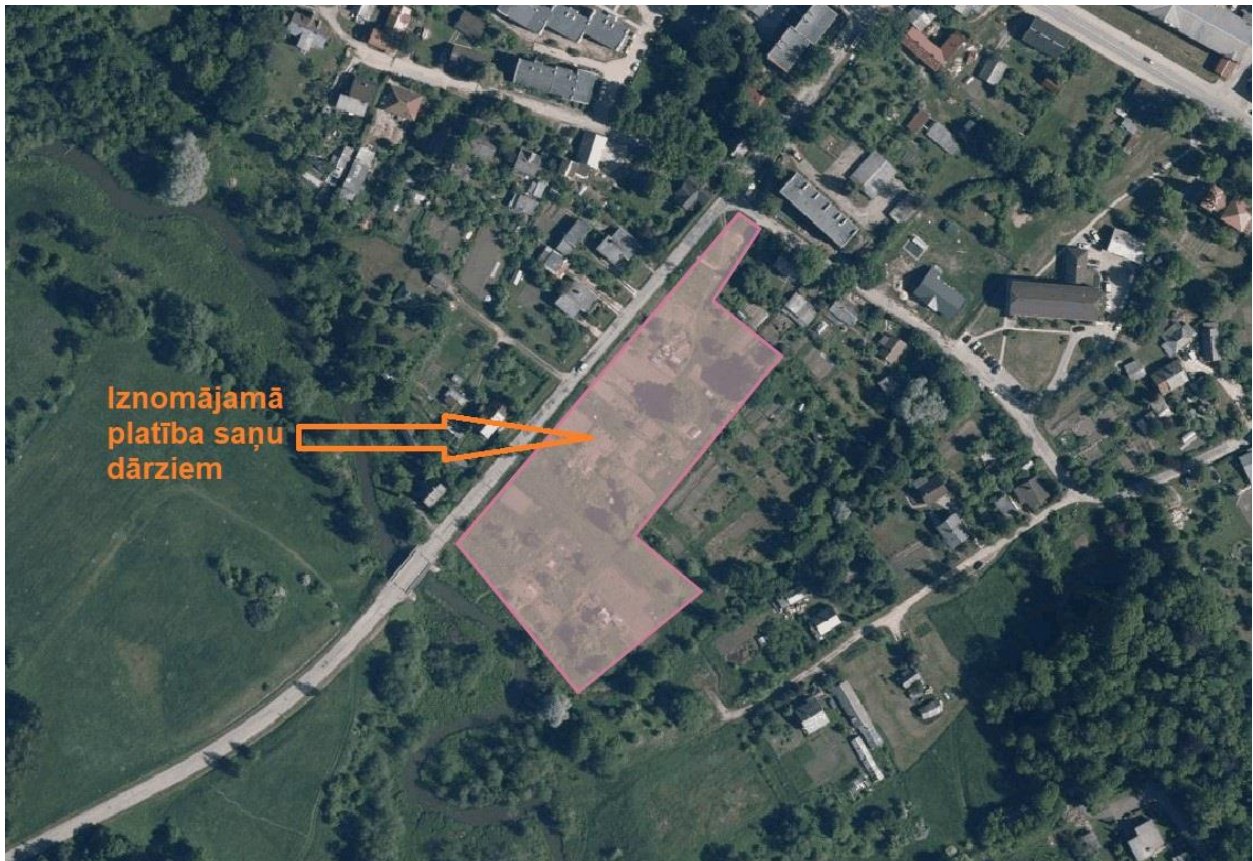
Zemes vienība ar kadastra apzīmējumu 64050100088, kopplatība 1,5638 ha (15638 m²) no tās sakņu dārzu vajadzībām 0,87 ha (8700 m²)



Sagatavoja nekustamā īpašuma speciāliste Evija Šneidere

Upes iela 5, Aizpute, Dienvidkurzemes nov.

Zemes vienība ar kadastra apzīmējumu 64050100076, kopplatība 1,0949 ha (10949 m²) no tās saņņu dārzu vajadzībām 1,00 ha (10000 m²)



Sagatavoja nekustamā īpašuma speciāliste Evija Šneidere

Vītolu iela 3, Aizpute, Dienvidkurzemes nov.

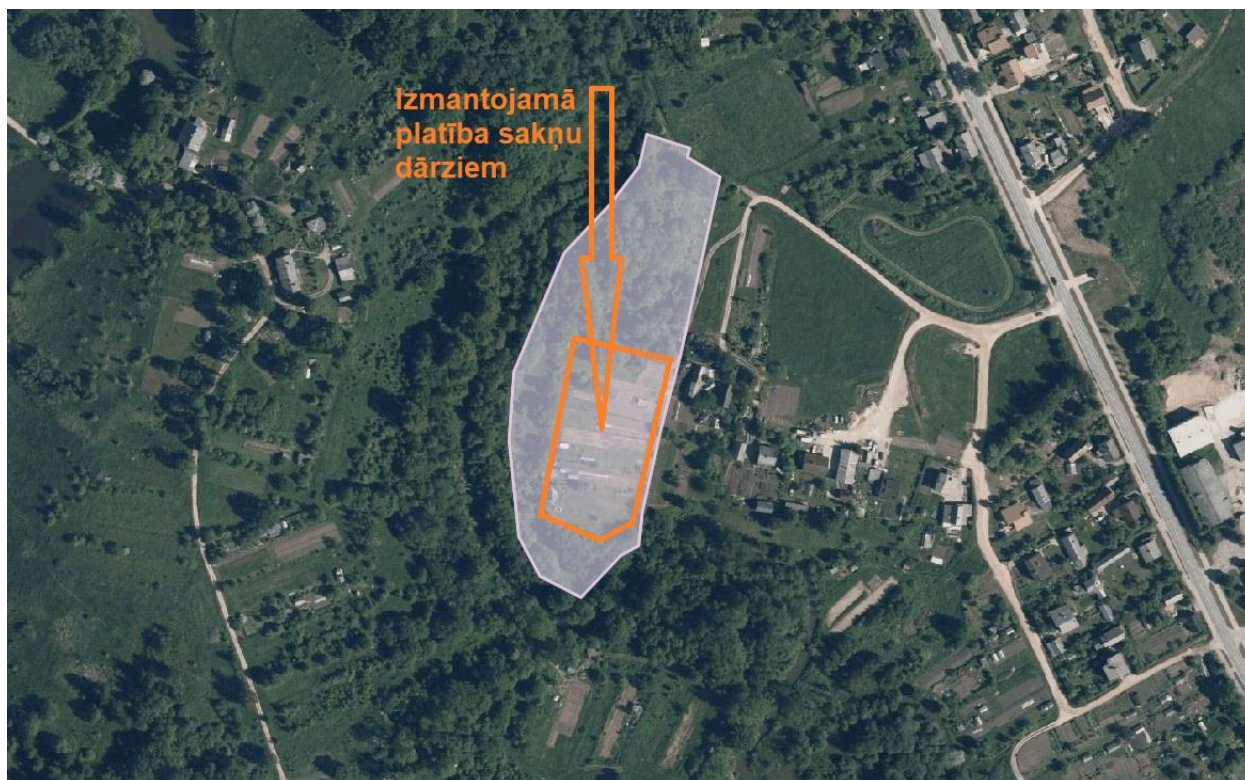
Zemes vienība ar kadastra apzīmējumu 64050070130, kopplatība 0,2306 ha (2306 m²)
no tās sakņu dārzu vajadzībām 0,2306 ha (2306 m²)



Sagatavoja nekustamā īpašuma speciāliste Evija Šneidere

Zaķu iela 11, Aizpute, Dienvidkurzemes nov.

Zemes vienība ar kadastra apzīmējumu 64050110091, kopplatība 1,7947 ha (17947 m²) no tās sakņu dārzu vajadzībām 0,6 ha (6000 m²)



Sagatavoja nekustamā īpašuma speciāliste Evija Šneidere

Zingberga iela 4A, Aizpute, Dienvidkurzemes nov.

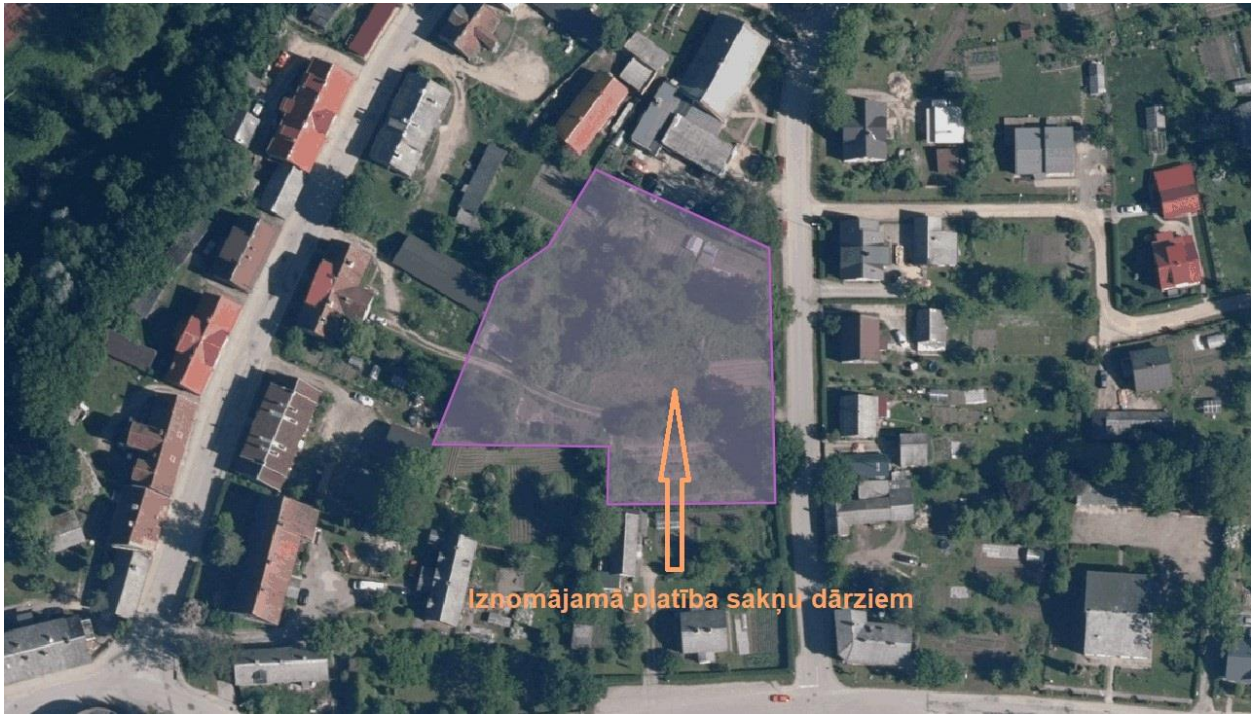
Zemes vienība ar kadastra apzīmējumu 64050100102, kopplatība 0,1974 ha (1974 m²)
no tās sakņu dārzu vajadzībām 0,1974 ha (1974 m²)



Sagatavoja nekustamā īpašuma speciāliste Evija Šneidere

Zingberga iela 4A, Aizpute, Dienvidkurzemes nov.

Zemes vienība ar kadastra apzīmējumu 64050060115, kopplatība 0,4463 ha (4463 m²)
no tās sakņu dārzu vajadzībām 0,4463 ha (4463 m²)



Ziedu iela 8, Aizputes pagasts, Dienvidkurzemes nov.

Zemes vienība ar kadastra apzīmējumu 64420050155, kopplatība 2,19 ha (21900 m²)
no tās sakņu dārzu vajadzībām 0,7799 ha (7799 m²)



Sagatavoja nekustamā īpašuma speciāliste Evija Šneidere

Līvānu lauks, Kazdangas pagasts, Dienvidkurzemes nov.

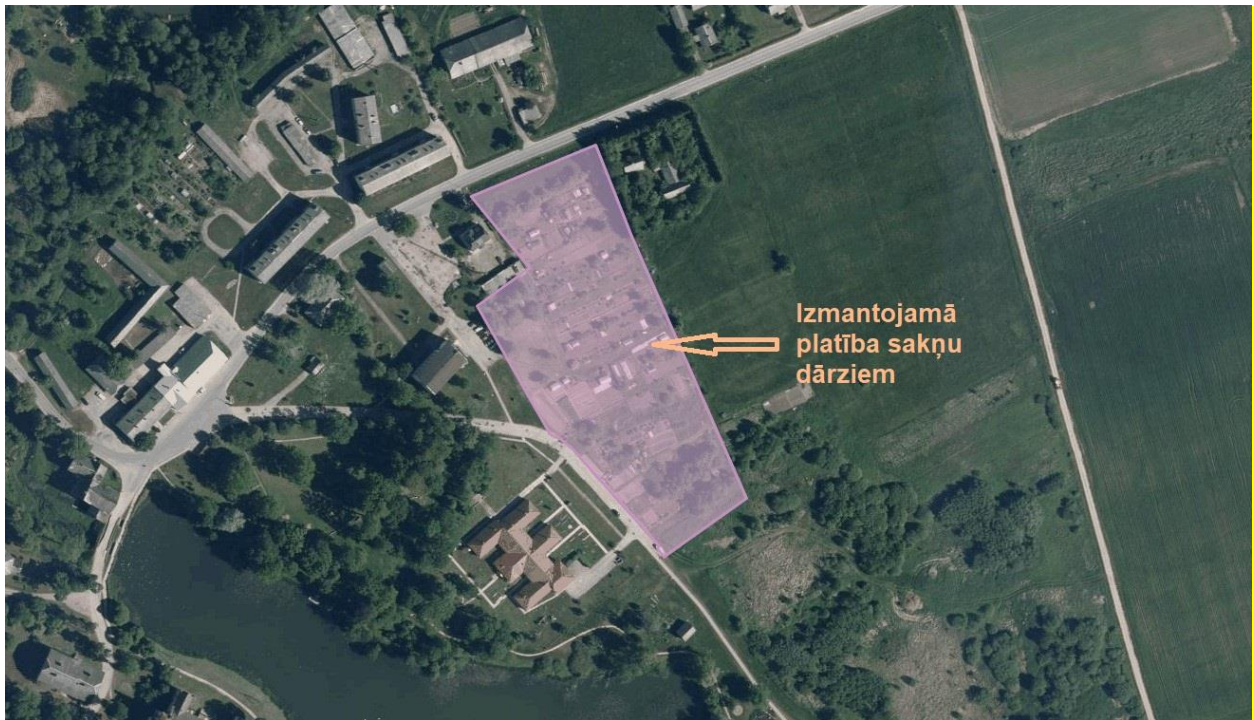
Zemes vienība ar kadastra apzīmējumu 64680050052, kopplatība 79,03 ha no tās sakņu dārzu vajadzībām 9,23 ha



Sagatavoja nekustamā īpašuma speciāliste Evija Šneidere

Mazdārziņi, Cīravas pagasts, Dienvidkurzemes nov.

Zemes vienība ar kadastra apzīmējumu 64480050181, kopplatība 1,5 ha no tās sakņu dārzu vajadzībām 1,4 ha



Sagatavoja nekustamā īpašuma speciāliste Evija Šneidere

Ozolu mājas sakņu dārzi, Cīravas pagasts, Dienvidkurzemes nov.

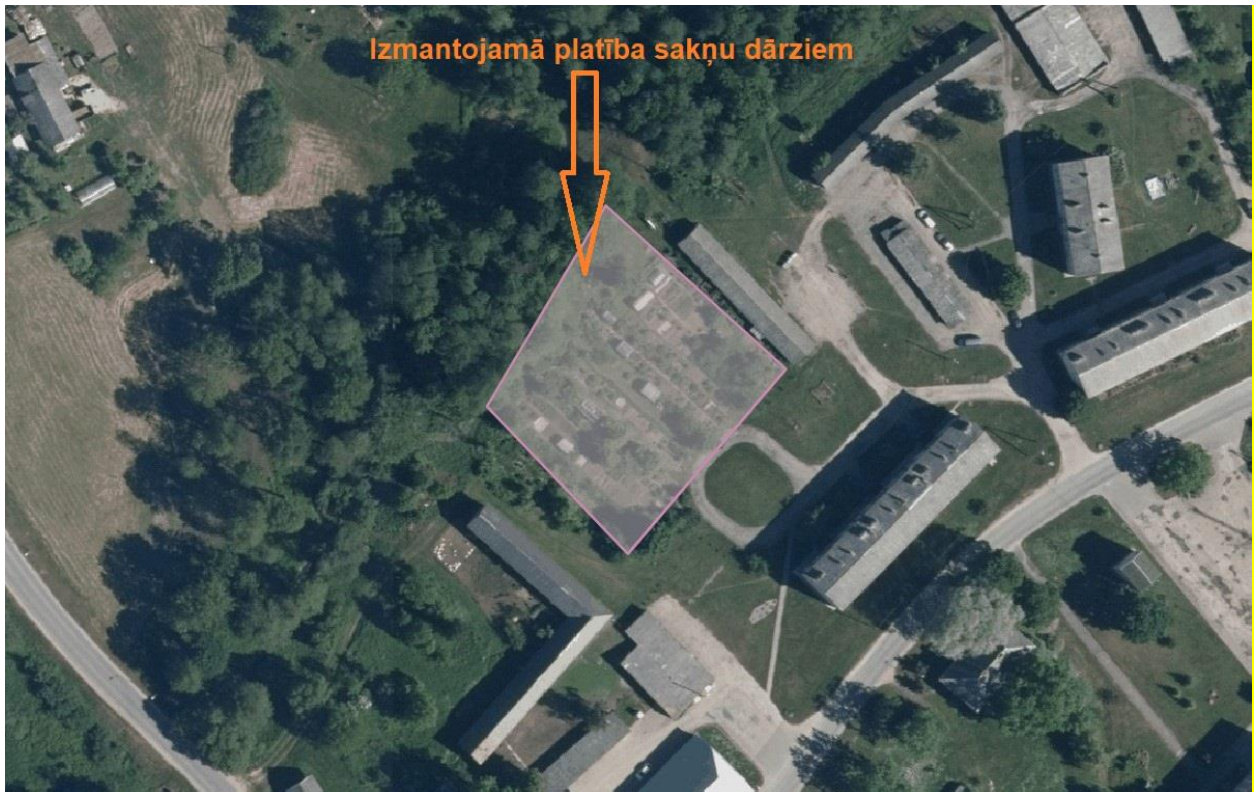
Zemes vienība ar kadastra apzīmējumu 64480051910, kopplatība 0,5 ha no tās sakņu dārzu vajadzībām 0,5 ha



Sagatavoja nekustamā īpašuma speciāliste Evija Šneidere

Zvaigžņu mājas sakņu dārzi, Cīravas pagasts, Dienvidkurzemes nov.

Zemes vienība ar kadastra apzīmējumu 64480050200, kopplatība 0,25 ha no tās sakņu dārzu vajadzībām 0,25 ha



Sagatavoja nekustamā īpašuma speciāliste Evija Šneidere

Sagatavoja nekustamā īpašuma speciāliste Evija Šneidere

