

2024.gada 12.jūnijs.

Atzinums par nekustamā īpašuma, kas atrodas
Dienvidkurzemes novadā, Durbes pagastā, "Indrāni"
Nosaukums: Indrāni
tirgus vērtību.

Dienvidkurzemes novada pašvaldībai

Cienījamās kundzes!
Augsti godātie kungļi!

Pēc Jūsu pasūtījuma esam veikuši nekustamā īpašuma, ar kadastra numuru 6427 004 0035, kas atrodas **Dienvidkurzemes novadā, Durbes pagastā, "Indrāni"**, ir reģistrēts Durbes pagasta zemesgrāmatas nodaļījumā Nr.100000129106 un sastāv no zemes gabala ar kadastra apzīmējumu 6427 004 0035 un kopējo platību 0,741 ha, dzīvojamās ēkas ar kadastra apzīmējumu 6427 004 0035 001 un kopējo platību 702,9 m², kūts ēkas ar kadastra apzīmējumu 6427 004 0035 003 un kopējo platību 171,5 m², šķūņa ēkas ar kadastra apzīmējumu 6427 004 0035 004 un kopējo platību 115,8 m², šķūņa ēkas ar kadastra apzīmējumu 6427 004 0035 005 un kopējo platību 13,5 m² un šķūņa ēkas ar kadastra apzīmējumu 6427 004 0035 006 un kopējo platību 144,4 m² (turpmāk tekstā „Objekts”) novērtēšanu. Atzinums satur mūsu viedokli par iepriekš minētā nekustamā īpašuma tirgus vērtību.

Atzinums paredzēts iesniegšanai **Dienvidkurzemes novada pašvaldībai** un nedrīkst būt izmantots citu juridisku un fizisku personu vajadzībām bez rakstiskas vērtētāju atļaujas. Vērtētāji neuzņemas atbildību par Atzinumā lietoto pieņēmumu, aprēķinu un iegūto rezultātu lietošanu ārpus iepriekš norādītā vērtēšanas mērķa un konteksta, nav izmantojams iesniegšanai **Kreditīestādēs un Latvijas Republikas Tieslietu ministrijas pakļautām iestādēm**.

Atzinums pamatojas uz Latvijas standartu „Īpašumu vērtēšana” LVS-401:2013 un vislabākā izmantošanas veida koncepciju saskaņā ar tirgus vērtības definīciju. Mūsu viedoklis balstās uz vērtētāju zināšanām par nekustamā īpašuma tirgu, pieejamo informāciju par vērtēšanas objektu un prasmi analizēt nekustamā īpašuma tirgus notikumus. Turpmāk minētā vērtība ir vērtētāju labākais viedoklis, kādu varēja pieņemt, vadoties no mūsu rīcībā esošās informācijas un laika ierobežojumiem, kā arī punktā 5.1 minētajiem pamatpieņēmumiem un ierobežojošiem faktoriem.

Darām Jums zināmu SIA "INTERBALTIJA" atzinumu, ka nekustamā īpašuma, kas atrodas **Dienvidkurzemes novadā, Durbes pagastā, "Indrāni"**, 2024.gada 25.maijā* visvairāk iespējamā tirgus vērtība ir

19 600 (deviņpadsmit tūkstoši seši simti) **eiro** ar pārdošanas termiņu **12** (divpadsmit) mēneši.

* - nekustamā īpašuma apskates (vērtētāja apmeklējuma) datums.

Noteiktā tirgus vērtība ir spēkā, ja tiek atsavinātas pilnas īpašuma tiesības uz vērtēšanas Objektu, tā sastāvs un tehniskais stāvoklis atbilst atzinuma 4.punktā aprakstītajam stāvoklim, ja telpu lietošana nav ierobežota ar šo telpu robežās dzīvojošām fiziskām personām vai citiem atzinuma 5.6 punktā minētiem iespējamiem apgrūtinājumiem. Apgrūtinājumu izmaiņu gadījumā, vai vērtējamā īpašuma sastāva izmaiņu gadījumā, kā arī izmantošanas veida maiņas gadījumā, izmainīsies arī noteiktās vērtības. Vērtētāji neuzņemas atbildību par neparedzamām tirgus vērtību izmaiņām, kas var notikt ārēju apstākļu ietekmes rezultātā.

Ar cieņu,

Arnīs Zeilis,
Valdes loceklis

ŠIS DOKUMENTS IR ELEKTRONISKI PARAKSTĪTS AR DROŠU ELEKTRONISKO PARAKSTU UN SATUR LAIKA ZĪMOGU

SATURS

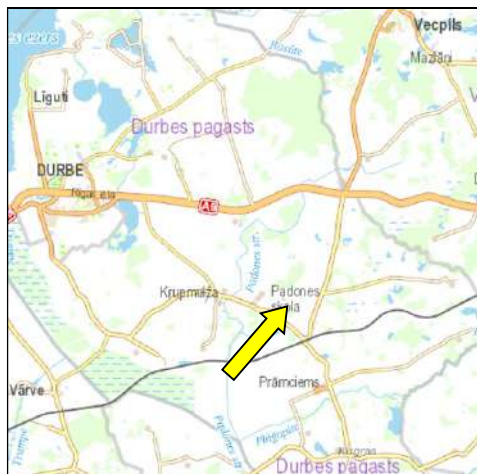
1. Vispārējā informācija
 - 1.1 Vērtējamais īpašums
 - 1.2 Vērtējuma pasūtītājs
 - 1.3 Vērtēšanas uzdevums
 - 1.4 Vērtēšanas datums
 - 1.5 Vērtēšanas mērķis
 - 1.6 Īpašumtiesības
 - 1.7 Vērtējamā īpašuma sastāvs
 - 1.8 Pašreizējā izmantošana
 - 1.9 Plānotā/atļautā izmantošana saskaņā ar attīstības plānu
 - 1.10 Labākais izmantošanas veids
 - 1.11 Vērtējumā izmantotā informācija
 - 1.12 Būtiski neietekmējošie apgrūtinājumi
 - 1.13 Negatīvi ietekmējošie apgrūtinājumi
 - 1.14 Tiek pieņemts, ka īpašums brīvs no sekojošiem apgrūtinājumiem
 - 1.15 Citi izdarītie pieņēmumi
 - 1.16 Vides, sociālo un pārvaldības (ESG) faktoru analīze
 - 1.17 Papildus informācija
2. Vērtējamā īpašuma novietojuma atzīme kartē
3. Fotoattēli
4. Vērtējamā īpašuma raksturojums
 - 4.1 Atrašanās vieta
 - 4.2 Zemes gabala ar kadastra apzīmējumu 6427 004 0035 apraksts
 - 4.2.1 Zemes gabala pieejamība, uzlabojumi pie zemes gabala, autotransporta plūsmas gar zemes gabalu
 - 4.2.2 Zemes gabala konfigurācija un reljefs
 - 4.2.3 Zemes gabala uzlabojumi
 - 4.2.4 Inženierkomunikāciju raksturojums
 - 4.3 Dzīvojamās ēkas ar kadastra apzīmējumu 6427 004 0035 001 apraksts
 - 4.4 Kūts ēkas ar kadastra apzīmējumu 6427 004 0035 003 apraksts
 - 4.5 Šķūņa ēkas ar kadastra apzīmējumu 6427 004 0035 004 apraksts
 - 4.6 Šķūņa ēkas ar kadastra apzīmējumu 6427 004 0035 005 apraksts
 - 4.7 Šķūņa ēkas ar kadastra apzīmējumu 6427 004 0035 006 apraksts
5. Īpašuma vērtējums
 - 5.1 Vērtējuma pamatojums
 - 5.2 Vērtējamā īpašuma labākais izmantošanas veids
 - 5.3 Nekustamā īpašuma tirgus daļas, kurā ietilpst vērtēšanas objekts, raksturojums/analīze
 - 5.4 Vērtējamā īpašuma tirgus vērtību ietekmējošie faktori
 - 5.5 Vērtējamā īpašuma tirgus vērtības aprēķins izmantojot salīdzināmo darījumu pieeju
 - 5.6 Vērtējamā īpašuma atsavināšanas iespējas
 - 5.7 Neatkarības apliecinājums
 - 5.8 Kopsavilkums
6. Pielikumi

1. VISPĀRĒJĀ INFORMĀCIJA

1.1 Vērtējamais īpašums	Nekustamais īpašums, kas atrodas Dienvidkurzemes novadā, Durbes pagastā, "Indrāni" .
1.2 Vērtējuma pasūtītājs	Dienvidkurzemes novada pašvaldība.
1.3 Vērtēšanas uzdevums	Noteikt vērtēšanas Objektu tirgus vērtību vērtēšanas datumā.
1.4 Vērtēšanas datums	2024.gada 25.maijs. Apskati veica vērtētāja asistents A.Šmits. Reģistrēts 2016.gada 24.novembrī Latvijas Īpašumu vērtētāju asociācijā, ar kārtas numuru 23.
1.5 Vērtēšanas mērķis	Vērtēšanas mērķis ir sniegt Pasūtītājam atzinumu par vērtējamā nekustamā īpašuma tirgus vērtību.
1.6 Īpašumtiesības	Dienvidkurzemes novada pašvaldība, reģistrācijas numurs 90000058625. Pamats: 2022.gada 6.jūlija nostiprinājuma lūgums, Administratīvo teritoriju un apdzīvoto vietu likuma pārejas noteikumu 6.punkts.
1.7 Vērtējamā īpašuma sastāvs	Zemes gabals ar kadastra apzīmējumu 6427 004 0035 un kopējo platību 0,741 ha. Dzīvojamā ēka ar kadastra apzīmējumu 6427 004 0035 001 un kopējo platību 702,9 m ² . Kūts ar šķūni ēka ar kadastra apzīmējumu 6427 004 0035 003 un kopējo platību 171,5 m ² . Šķūņa ēka ar kadastra apzīmējumu 6427 004 0035 004 un kopējo platību 115,8 m ² . Šķūņa ēka ar kadastra apzīmējumu 6427 004 0035 005 un kopējo platību 13,5 m ² . Šķūņa ēka ar kadastra apzīmējumu 6427 004 0035 006 un kopējo platību 144,4 m ² .
1.8 Pašreizējā izmantošana	Racionāla plānojuma, platības un daļēji apmierinošas/sliktas kvalitātes daudzdzīvokļu dzīvojamā māja ar palīgēkām un zemes gabalu.
1.9 Plānotā/aļautā izmantošana saskaņā ar attīstības plānu	Lauksaimniecības teritorija /L/.
1.10 Labākais izmantošanas veids	Racionāla plānojuma un platības daudzdzīvokļu dzīvojamā māja ar palīgēkām un zemes gabalu.
1.11 Vērtējumā izmantotā informācija	Durbes pagasta zemesgrāmatas nodalījuma Nr.100000129106 noraksta datorizdruka. LR Valsts zemes dienesta (VZD) reģionālās nodaļas izsniegtā zemes robežu, apgrūtinājumu un situācijas plānu kopijas. VZD reģionālās nodaļas izsniegtās Ēkas tehniskās inventarizācijas lietas kopija. VZD informatīvā izdruka no Kadastra informācijas sistēmas. www.zemesgramata.lv , www.kadastrs.lv , www.lanida.lv , www.cenubanka.lv , www.ss.com , www.reklama.lv .
1.12 Būtiski neietekmējošie apgrūtinājumi	VZD informatīvā izdrukā no Kadastra informācijas sistēmas izdarītas atzīmes: 020501 - aizsargjoslas teritorija gar elektrisko tīklu gaisvadu līniju ārpus pilsētām un ciemiem, kā arī pilsētu lauku teritorijās - 0.0800 ha; 7312040200 - ekspluatācijas aizsargjoslas teritorija gar elektronisko sakaru tīklu gaisvadu līniju - 0.0250 ha.
1.13 Negatīvi ietekmējošie apgrūtinājumi	Uz zemes vienības atrodas Durbes pagasta zemesgrāmatas nodalījumā Nr.100000129106 neregistrētas būves.
1.14 Tiek pieņemts, ka īpašums ir brīvs no sekojošiem apgrūtinājumiem	Vērtētājam nav zināmi.
1.15 Citi izdarītie pieņēmumi, ja	- vērtējamais īpašums ir brīvs no tīres līgumiem, deklarētām personām, - vērtējamais īpašums nav iekļāts, apgrūtināts ar parādiem vai citiem lietu tiesības ierobežojošiem apgrūtinājumiem.
1.16 Vides, sociālo un pārvaldības (ESG) faktoru analīze	Saskaņā ar informāciju hydro.meteo.lv/slani un attīstības plānu vērtēšanas Objekts neatrodas plūdu riska teritorijā. Būves energoefektivitātes sertifikāts vērtētājam nav iesniegts.
1.17 Papildus informācija	Apsekojot vērtējamo Objektu un iepazīstoties ar pieejamajiem dokumentiem, vērtētājs secina, ka uz zemes gabala atrodas Durbes pagasta zemesgrāmatas nodalījumā Nr.100000129106 neregistrētas būves. Visi izdevumi, kuri saistīti ar šo būvju legalizāciju, ņemti vērā aprēķinātajā tirgus vērtībā.

2. VĒRTĒJAMĀ ĪPAŠUMA NOVIETOJUMA ATZĪME KARTĒ

Reģionāls novietojums



Informācijas avots:
<https://balticmaps.eu/lv>

Izkopējums no attīstības plāna plānotā/atļautā izmantošana



APZĪMĒJUMI

funkcionālais zonējums

- savrumāju apbūves teritorija /DzS/
- mazstāvu dzīvojamās apbūves teritorija /DzM/
- publiskās apbūves teritorija /P/
- rūpnieciskās apbūves teritorija /R/
- transporta infrastruktūras teritorija /TR/
- tehniskās apbūves teritorija /TA/
- ūdeņu teritorija /Ū/
- mežu teritorija /M/
- dabas un apstādījumu teritorija /DA/
- lauksaimniecības teritorija /L/

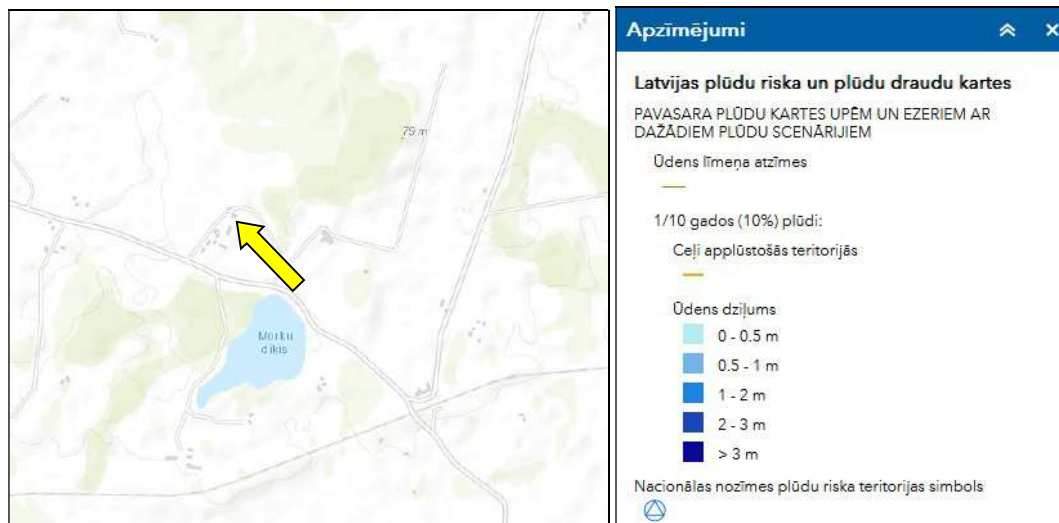
Informācijas avots:
https://geolatvija.lv/geo/tapis#document_14

Zemes gabala robežas un tā konfigurācija



Informācijas avots:
<https://www.kadastrs.lv/>

Ieskats Latvijas plūdu riska un plūdu draudu kartē



Informācijas avots:
<https://videscents.lv/gmc.lv/iebuve/pludu-riska-un-pludu-draudu-kartes>

3.FOTOATTĒLI



Piekluve pie vērtējamā Objekta



Zemes gabals ar kadastra apzīmējumu 6427 004 0035



Zemes gabals ar kadastra apzīmējumu 6427 004 0035



Zemes gabals ar kadastra apzīmējumu 6427 004 0035



Zemes gabals ar kadastra apzīmējumu 6427 004 0035



Zemes gabals ar kadastra apzīmējumu 6427 004 0035



Zemes gabals ar kadastra apzīmējumu 6427 004 0035



Zemes gabals ar kadastra apzīmējumu 6427 004 0035



Zemes gabals ar kadastra apzīmējumu 6427 004 0035



Zemes gabals ar kadastra apzīmējumu 6427 004 0035



Zemes gabals ar kadastra apzīmējumu 6427 004 0035



Zemes gabals ar kadastra apzīmējumu 6427 004 0035



Zemes gabals ar kadastra apzīmējumu 6427 004 0035



Zemes gabals ar kadastra apzīmējumu 6427 004 0035



Zemes gabals ar kadastra apzīmējumu 6427 004 0035



Zemes gabals ar kadastra apzīmējumu 6427 004 0035



Zemes gabals ar kadastra apzīmējumu 6427 004 0035



Zemes gabals ar kadastra apzīmējumu 6427 004 0035



Zemes gabals ar kadastra apzīmējumu 6427 004 0035



Dzīvojamā ēka ar kadastra apzīmējumu 6427 004 0035 001



Dzīvojamā ēka ar kadastra apzīmējumu 6427 004 0035 001



Dzīvojamā ēka ar kadastra apzīmējumu 6427 004 0035 001



Dzīvojamā ēka ar kadastra apzīmējumu 6427 004 0035 001



Dzīvojamā ēka ar kadastra apzīmējumu 6427 004 0035 001



Dzīvojamā ēka ar kadastra apzīmējumu 6427 004 0035 001



Dzīvojamā ēka ar kadastra apzīmējumu 6427 004 0035 001



Dzīvojamā ēka ar kadastra apzīmējumu 6427 004 0035 001



Dzīvojamā ēka ar kadastra apzīmējumu 6427 004 0035 001



Dzīvojamā ēka ar kadastra apzīmējumu 6427 004 0035 001,
1.stāvs



Dzīvojamā ēka ar kadastra apzīmējumu 6427 004 0035 001,
1.stāvs



Dzīvojamā ēka ar kadastra apzīmējumu 6427 004 0035 001,
1.stāvs



Dzīvojamā ēka ar kadastra apzīmējumu 6427 004 0035 001,
1.stāvs



Dzīvojamā ēka ar kadastra apzīmējumu 6427 004 0035 001,
1.stāvs



Dzīvojamā ēka ar kadastra apzīmējumu 6427 004 0035 001,
1.stāvs



Dzīvojamā ēka ar kadastra apzīmējumu 6427 004 0035 001,
1.stāvs



Dzīvojamā ēka ar kadastra apzīmējumu 6427 004 0035 001,
1.stāvs



Dzīvojamā ēka ar kadastra apzīmējumu 6427 004 0035 001,
1.stāvs



Dzīvojamā ēka ar kadastra apzīmējumu 6427 004 0035 001,
1.stāvs, ūdenssūknis



Dzīvojamā ēka ar kadastra apzīmējumu 6427 004 0035 001,
1.stāvs



Dzīvojamā ēka ar kadastra apzīmējumu 6427 004 0035 001,
1.stāvs



Dzīvojamā ēka ar kadastra apzīmējumu 6427 004 0035 001,
1.stāvs



Dzīvojamā ēka ar kadastra apzīmējumu 6427 004 0035 001,
1.stāvs



Dzīvojamā ēka ar kadastra apzīmējumu 6427 004 0035 001,
1.stāvs



Dzīvojamā ēka ar kadastra apzīmējumu 6427 004 0035 001,
1.stāvs



Dzīvojamā ēka ar kadastra apzīmējumu 6427 004 0035 001,
1.stāvs



Dzīvojamā ēka ar kadastra apzīmējumu 6427 004 0035 001,
1.stāvs



Dzīvojamā ēka ar kadastra apzīmējumu 6427 004 0035 001,
1.stāvs



Dzīvojamā ēka ar kadastra apzīmējumu 6427 004 0035 001,
1.stāvs, ieeja no pagalma puses



Dzīvojamā ēka ar kadastra apzīmējumu 6427 004 0035 001,
1.stāvs



Dzīvojamā ēka ar kadastra apzīmējumu 6427 004 0035 001,
1.stāvs



Dzīvojamā ēka ar kadastra apzīmējumu 6427 004 0035 001,
1.stāvs



Dzīvojamā ēka ar kadastra apzīmējumu 6427 004 0035 001,
1.stāvs



Dzīvojamā ēka ar kadastra apzīmējumu 6427 004 0035 001,
1.stāvs



Dzīvojamā ēka ar kadastra apzīmējumu 6427 004 0035 001,
1.stāvs



Dzīvojamā ēka ar kadastra apzīmējumu 6427 004 0035 001,
1.stāvs



Dzīvojamā ēka ar kadastra apzīmējumu 6427 004 0035 001,
1.stāvs



Dzīvojamā ēka ar kadastra apzīmējumu 6427 004 0035 001,
1.stāvs



Dzīvojamā ēka ar kadastra apzīmējumu 6427 004 0035 001,
1.stāvs



Dzīvojamā ēka ar kadastra apzīmējumu 6427 004 0035 001,
1.stāvs



Dzīvojamā ēka ar kadastra apzīmējumu 6427 004 0035 001,
2.stāvs



Dzīvojamā ēka ar kadastra apzīmējumu 6427 004 0035 001,
2.stāvs



Dzīvojamā ēka ar kadastra apzīmējumu 6427 004 0035 001,
2.stāvs



Dzīvojamā ēka ar kadastra apzīmējumu 6427 004 0035 001,
2.stāvs



Dzīvojamā ēka ar kadastra apzīmējumu 6427 004 0035 001,
2.stāvs



Dzīvojamā ēka ar kadastra apzīmējumu 6427 004 0035 001,
2.stāvs



Dzīvojamā ēka ar kadastra apzīmējumu 6427 004 0035 001,
2.stāvs



Dzīvojamā ēka ar kadastra apzīmējumu 6427 004 0035 001,
2.stāvs



Dzīvojamā ēka ar kadastra apzīmējumu 6427 004 0035 001,
2.stāvs



Kūts ar šķūni ēka ar kadastra apzīmējumu 6427 004 0035
002



Kūts ar šķūni ēka ar kadastra apzīmējumu 6427 004 0035
002



Dzīvojamā ēka ar kadastra apzīmējumu 6427 004 0035 001,
2.stāvs



Dzīvojamā ēka ar kadastra apzīmējumu 6427 004 0035 001,
2.stāvs



Dzīvojamā ēka ar kadastra apzīmējumu 6427 004 0035 001,
2.stāvs



Dzīvojamā ēka ar kadastra apzīmējumu 6427 004 0035 001,
2.stāvs



Dzīvojamā ēka ar kadastra apzīmējumu 6427 004 0035 001,
2.stāvs



Dzīvojamā ēka ar kadastra apzīmējumu 6427 004 0035 001,
2.stāvs



Dzīvojamā ēka ar kadastra apzīmējumu 6427 004 0035 001,
2.stāvs



Dzīvojamā ēka ar kadastra apzīmējumu 6427 004 0035 001,
2.stāvs



Dzīvojamā ēka ar kadastra apzīmējumu 6427 004 0035 001,
2.stāvs



Dzīvojamā ēka ar kadastra apzīmējumu 6427 004 0035 001,
2.stāvs



Dzīvojamā ēka ar kadastra apzīmējumu 6427 004 0035 001,
3.stāvs



Dzīvojamā ēka ar kadastra apzīmējumu 6427 004 0035 001,
3.stāvs



Dzīvojamā ēka ar kadastra apzīmējumu 6427 004 0035 001,
3.stāvs



Dzīvojamā ēka ar kadastra apzīmējumu 6427 004 0035 001,
3.stāvs



Dzīvojamā ēka ar kadastra apzīmējumu 6427 004 0035 001,
3.stāvs



Dzīvojamā ēka ar kadastra apzīmējumu 6427 004 0035 001,
3.stāvs



Dzīvojamā ēka ar kadastra apzīmējumu 6427 004 0035 001,
3.stāvs



Dzīvojamā ēka ar kadastra apzīmējumu 6427 004 0035 001,
3.stāvs



Dzīvojamā ēka ar kadastra apzīmējumu 6427 004 0035 001,
3.stāvs



Dzīvojamā ēka ar kadastra apzīmējumu 6427 004 0035 001,
3.stāvs



Dzīvojamā ēka ar kadastra apzīmējumu 6427 004 0035 001,
3.stāvs



Dzīvojamā ēka ar kadastra apzīmējumu 6427 004 0035 001,
3.stāvs



Dzīvojamā ēka ar kadastra apzīmējumu 6427 004 0035 001,
3.stāvs



Dzīvojamā ēka ar kadastra apzīmējumu 6427 004 0035 001,
3.stāvs



Dzīvojamā ēka ar kadastra apzīmējumu 6427 004 0035 001,
3.stāvs



Dzīvojamā ēka ar kadastra apzīmējumu 6427 004 0035 001,
3.stāvs



Dzīvojamā ēka ar kadastra apzīmējumu 6427 004 0035 001,
3.stāvs



Dzīvojamā ēka ar kadastra apzīmējumu 6427 004 0035 001,
3.stāvs



Dzīvojamā ēka ar kadastra apzīmējumu 6427 004 0035 001,
3.stāvs



Dzīvojamā ēka ar kadastra apzīmējumu 6427 004 0035 001,
3.stāvs



Dzīvojamā ēka ar kadastra apzīmējumu 6427 004 0035 001,
3.stāvs



Dzīvojamā ēka ar kadastra apzīmējumu 6427 004 0035 001,
3.stāvs



Dzīvojamā ēka ar kadastra apzīmējumu 6427 004 0035 001,
3.stāvs



Dzīvojamā ēka ar kadastra apzīmējumu 6427 004 0035 001,
3.stāvs



Dzīvojamā ēka ar kadastra apzīmējumu 6427 004 0035 001,
3.stāvs



Kūts ēka ar kadastra apzīmējumu 6427 004 0035 003



Kūts ēka ar kadastra apzīmējumu 6427 004 0035 003



Kūts ēka ar kadastra apzīmējumu 6427 004 0035 003



Kūts ēka ar kadastra apzīmējumu 6427 004 0035 003



Šķūņa ēka ar kadastra apzīmējumu 6427 004 0035 004



Uz zemes gabala atrodosa palīgēka, kura nav reģistrēta
Durbes pagasta zemesgrāmatas nodalījumā
Nr.100000129106



Uz zemes gabala atrodosa palīgēka, kura nav reģistrēta
Durbes pagasta zemesgrāmatas nodalījumā
Nr.100000129106



Uz zemes gabala atrodosa palīgēka, kura nav reģistrēta Durbes pagasta zemesgrāmatas nodaļījumā Nr.100000129106



Uz zemes gabala atrodosa palīgēka, kura nav reģistrēta Durbes pagasta zemesgrāmatas nodaļījumā Nr.100000129106



Uz zemes gabala atrodosa palīgēka, kura nav reģistrēta Durbes pagasta zemesgrāmatas nodaļījumā Nr.100000129106



Uz zemes gabala atrodosa palīgēka, kura nav reģistrēta Durbes pagasta zemesgrāmatas nodaļījumā Nr.100000129106



Uz zemes gabala atrodosa palīgēka, kura nav reģistrēta Durbes pagasta zemesgrāmatas nodaļījumā Nr.100000129106



Uz zemes gabala atrodosa palīgēka, kura nav reģistrēta Durbes pagasta zemesgrāmatas nodaļījumā Nr.100000129106



Uz zemes gabala atrodosa palīgēka, kura nav reģistrēta Durbes pagasta zemesgrāmatas nodaļījumā Nr.100000129106



Uz zemes gabala atrodosa palīgēka, kura nav reģistrēta Durbes pagasta zemesgrāmatas nodaļījumā Nr.100000129106



Uz zemes gabala atrodas palīgēka, kura nav reģistrēta
Durbes pagasta zemesgrāmatas nodalījumā
Nr.100000129106



Zemes gabals ar kadastra apzīmējumu 6427 004 0035,
grudu aka

4. VĒRTĒJAMĀ ĪPAŠUMA RAKSTUROJUMS

4.1 Atrašanās vieta

Vērtējamais nekustamais īpašums atrodas Dienvidkurzemes novada, Durbes pagastā netālu no apdzīvotas vietas Padone.

Attālums kilometros no vērtējamā nekustamā īpašuma līdz					
Meža ceļam	Vietējās nozīmes ceļam	Asfaltētam autoceļam	Pagasta centram	Novada centram	Rīgai
-	0.36	3,8	8,7	21	188

Līdz tuvākai autobusa maršruta pieturvietai, kas atrodas uz autoceļa V1204, kas ir aptuveni 0,4 km attālumā no vērtējamā Objekta.

	Teicams	Labs	Vidējs	Vājš	Slihts
Iedzīvotāju nodarbinātība -	<input type="checkbox"/>	<input type="checkbox"/>	<input type="checkbox"/>	<input checked="" type="checkbox"/>	<input type="checkbox"/>
Darba vietu pieejamība-	<input type="checkbox"/>	<input type="checkbox"/>	<input type="checkbox"/>	<input checked="" type="checkbox"/>	<input type="checkbox"/>
Iepirkšanās vietu pieejamība-	<input type="checkbox"/>	<input type="checkbox"/>	<input type="checkbox"/>	<input checked="" type="checkbox"/>	<input type="checkbox"/>
Skolu pieejamība-	<input type="checkbox"/>	<input type="checkbox"/>	<input type="checkbox"/>	<input checked="" type="checkbox"/>	<input type="checkbox"/>
Sabiedriskā transporta pieejamība-	<input type="checkbox"/>	<input type="checkbox"/>	<input checked="" type="checkbox"/>	<input type="checkbox"/>	<input type="checkbox"/>
Atpūtas vietu pieejamība-	<input type="checkbox"/>	<input type="checkbox"/>	<input type="checkbox"/>	<input checked="" type="checkbox"/>	<input type="checkbox"/>
Labiekārtojuma atbilstība-	<input type="checkbox"/>	<input type="checkbox"/>	<input checked="" type="checkbox"/>	<input type="checkbox"/>	<input type="checkbox"/>
Tuvāko īpašumu atbilstība apskatāma īpašuma tipam-	<input type="checkbox"/>	<input type="checkbox"/>	<input checked="" type="checkbox"/>	<input type="checkbox"/>	<input type="checkbox"/>
Kaitīgo apstākļu iedarbība (maza=teicams)-	<input checked="" type="checkbox"/>	<input type="checkbox"/>	<input type="checkbox"/>	<input type="checkbox"/>	<input type="checkbox"/>
Drošība-	<input type="checkbox"/>	<input type="checkbox"/>	<input checked="" type="checkbox"/>	<input type="checkbox"/>	<input type="checkbox"/>
Īpašumu izskats-	<input type="checkbox"/>	<input type="checkbox"/>	<input type="checkbox"/>	<input checked="" type="checkbox"/>	<input checked="" type="checkbox"/>
Tirgus pievilcība-	<input type="checkbox"/>	<input type="checkbox"/>	<input type="checkbox"/>	<input checked="" type="checkbox"/>	<input type="checkbox"/>

Kopumā vērtēšanas Objekta novietojums Durbes pagastā uzskatāms par apmierinošu.

4.2 Zemes gabala ar kadastra apzīmējumu 6427 004 0035 apraksts

Vērtējamā nekustamā īpašuma sastāvā ietilpst zemes gabals ar kopējo platību 0,741 ha un kadastra apzīmējumu 6427 004 0035.

Zemes eksplikācija	Ha	%
Zeme zem ēkām	0.73	98%
Pārējās zemes	0.02	2%
KOPĀ	0.74	100%

4.2.1 Zemes gabala pieejamība, uzlabojumi pie zemes gabala, autotransporta plūsma gar zemes gabalu

Piebraukšana zemes gabalam no vietējās nozīmes autoceļa V1204 puses, kas klāts ar apmierinošas kvalitātes grants ceļu segumu, tālāk pa piebraucamo ceļu. Autotransporta plūsma gar īpašumu nav intensīva. Kopumā piebraukšana zemes gabalam ar personīgo autotransportu ir ērta un juridiski pamatota.



4.2.2 Zemes gabala konfigurācija un reljefs

Nekustamā īpašuma Dienvidkurzemes novadā, Durbes pagastā, "Indrāni" tirgus vērtības noteikšana

Zemes gabalam plānā ir neregulāra forma. Reljefs visā teritorijas daļā ir līdzens. Zemes gabala konfigurācija un reljefs ir piemērots dzīvojamās ēkas un piemājas saimniecības uzturēšanai.

4.2.3 Zemes gabala uzlabojumi

Visu zemes gabalu aizņem pagalms un ēkas. Zemes gabalā ir ierīkots pagalms. Vērtējamais nekustamais īpašums no blakus zemes gabaliem nav norobežots.

4.2.4 Inženierkomunikāciju raksturojums

Nosaukums	Centralizētie tīkli	Vietējie tīkli
Elektroapgāde	X	
Siltumapgāde		X
Ūdensapgāde		X
Kanalizācija	-	-
Gāzes apgāde	-	-
Citas izbūves/tīkli	-	-

4.3 Dzīvojamās ēkas ar kadastra apzīmējumu 6427 004 0035 001 apraksts

Ēka celta 1920.gadā, VZD datos nav atzīmes par ēkas ekspluatācijā nodošanas gadu. Ēkas plānojums, telpu platības, izmantotie materiāli ir atbilstoši "padomju" laika prasībām. Ēkas tehniskais stāvoklis kopumā ir apmierinošs/daļēji apmierinošs/slikts.

Ēkas tehniskie parametri:

Apbūves laukums, m ²	332,5
Tilpums, m ³	3140,0
Fiziskais stāvoklis, %	40
Kopējā telpu platība, m ²	702,9

Telpu sadalījums atbilstoši izmantošanas veidam:

Dzīvojamās telpas, m ²	451,3
Palīgtelpas, m ²	175,2
Ārtelpas, m ²	-

Ēkas konstruktīvie pamatelementi un to tehniskais stāvoklis:

Konstruktīvais pamatelements	Konstruktīvais risinājums	Tehniskais stāvoklis
Pamati	Dzelzbetona/betona	Apmierinošs
Ārsienas un nesošās starpsiena	Ķieģeļu mūra konstrukcija	Apmierinošs/daļēji apmierinošs
Nenesošās starpsienas	Ķieģeļu mūra konstrukcija	Apmierinošs/daļēji apmierinošs
Starpstāvu pārsegums	Koka	Apmierinošs/daļēji apmierinošs/slikts
Ārsienu ārējā apdare	Betona apmetums/ķieģeļu mūris	Apmierinošs/daļēji apmierinošs/slikts
Jumta konstrukcija	Koka spāru konstrukcija	Daļēji apmierinošs/slikts
Jumta segums	Viļņotās azbestcements loksnes	Daļēji apmierinošs/ slikt
Lietus ūdens novadīšana	-	-
Logu ailes	Koka vērtnes ar stiklojumu	Daļēji apmierinošs/ slikt
Ārdurvis	Koka (daļēji)	Daļēji apmierinošs/ slikt
Iekšējās durvis	Koka (daļēji)	Daļēji apmierinošs/ slikt
Kāpnes	Betona	Apmierinošs/daļējiapmierinošs

Telpu iekšējā apdare:

Konstruktīvais pamatelements	Tehniskais risinājums	Tehniskais stāvoklis
Grīdas	Koka dēļu, krāsotas, betona, bez apdares	Daļēji apmierinošs/ slikts
Sienas	Krāsotas, tapetes, bez apdares	Daļēji apmierinošs/ slikts
Griesti	Krāsoti, bez apdares	Daļēji apmierinošs/ slikts

Sanitārtehniskās ierīces vannas istabā un tualetē:
Nav.

Inženierkomunikāciju raksturojums:

Nosaukums	Centralizētie tīkli	Vietējie tīkli
Elektroapgāde	X	-
Siltumapgāde		Krāsns/plīts apkure (daļēji)
Ūdensapgāde		X (ūdenssūknis)
Kanalizācija	-	-
Gāzes apgāde	-	-
Vājstrāvas tīkli	-	-
Vēdināšana		Dabīgā
Citi uzlabojumi (signalizācija, gaisa kondicionēšana, teritorijas apgaismojums un laistīšanas sistēmas)	-	-

4.4 Kūts ēkas ar kadastra apzīmējumu 6427 004 0035 003 apraksts

Ēka celta 1927.gadā, VZD datos nav atzīmes par ēkas ekspluatācijā nodošanas gadu. Ēkas plānojums, telpu platības, izmantotie materiāli ir atbilstoši "padomju" laika prasībām. Ēkas tehniskais stāvoklis kopumā ir daļēji apmierinošs/slikts.

Ēkas tehniskie parametri:

Apbūves laukums, m ²	199,4
Tilpums, m ³	499,0
Fiziskais stāvoklis, %	40
Kopējā telpu platība, m ²	171,5
1.stāvs, m ²	171,5

Telpu sadalījums atbilstoši izmantošanas veidam:

NT telpas, m ²	-
Palīgtelpas, m ²	171,5
Ārtelpas, m ²	-

Ēkas konstruktīvie pamatelementi un to tehniskais stāvoklis:

Konstruktīvais pamatelements	Konstruktīvais risinājums	Tehniskais stāvoklis
Pamati	Dzelzbetona/betona	Daļēji apmierinošs/ slikts
Ārsienas un nesošās starpsiena	Ķieģeļu mūra konstrukcija	Daļēji apmierinošs/ slikts
Nenesošās starpsienas	-	-
Starpstāvu pārsegums	-	-
Ārsienu ārējā apdare	Betona apmetums (daļēji)	Slikts
Jumta konstrukcija	Koka spāru konstrukcija	Slikts
Jumta segums	Vijņotās azbestcimenta loksnes	Daļēji apmierinošs/ slikts
Lietus ūdens novadīšana	-	-
Logu ailes	-	-
Ārdurvis	Koka	Daļēji apmierinošs/ slikts

Iekšējās durvis	-	-
Vārti	-	-

Telpu iekšējā apdare:

Konstruktīvais pamatelements	Tehniskais risinājums	Tehniskais stāvoklis
Grīdas	Bez apdares	Slikts
Sienas	Bez apdares	Slikts
Griesti	Bez apdares	Slikts

Sanitārtehniskās ierīces vannas istabā un tualetē:
Nav.

Inženierkomunikāciju raksturojums:

Nosaukums	Centralizētie tīkli	Vietējie tīkli
Elektroapgāde	X	-
Siltumapgāde	-	-
Ūdensapgāde	-	-
Kanalizācija	-	-
Gāzes apgāde	-	-
Vājstrāvas tīkli	-	-
Vēdināšana	-	Dabīgā
Citi uzlabojumi (signalizācija, gaisa kondicionēšana, teritorijas apgaismojums un laistīšanas sistēmas)	-	-

4.5 Šķūņa ēkas ar kadastra apzīmējumu 6427 004 0035 004 apraksts

Ēka celta 1960.gadā, VZD datos nav atzīmes par ēkas ekspluatācijā nodošanas gadu. Ēkas plānojums, telpu platības, izmantotie materiāli ir atbilstoši "padomju" laika prasībām. Ēkas tehniskais stāvoklis kopumā ir slikts.

Ēkas tehniskie parametri:

Apbūves laukums, m ²	115,9
Tilpums, m ³	255,0
Fiziskais stāvoklis, %	40
Kopējā telpu platība, m ²	115,8
1.stāvs, m ²	115,8

Telpu sadalījums atbilstoši izmantošanas veidam:

NT telpas, m ²	-
Palīgtelpas, m ²	115,8
Ārtelpas, m ²	-

Ēkas konstruktīvie pamatelementi un to tehniskais stāvoklis:

Konstruktīvais pamatelements	Konstruktīvais risinājums	Tehniskais stāvoklis
Pamati	Koka stabi	Daļēji apmierinošs/ slikts
Ārsienas un nesošās starpsiena	Koka dēļi	Slikts
Nenesošās starpsienas	-	-
Starpstāvu pārsegums	-	-
Ārsienu ārējā apdare	Bez apdares	Slikts
Jumta konstrukcija	Koka spāru konstrukcija	Slikts
Jumta segums	Vijņotās azbestcimenta loksnes	Daļēji apmierinošs/ slikts
Lietus ūdens novadīšana	-	-
Logu ailes	-	-
Ārdurvis	Koka dēļi	Slikts
Iekšējās durvis	-	-

Vārti	-	-
-------	---	---

Telpu iekšējā apdare:

Konstruktīvais pamatelements	Tehniskais risinājums	Tehniskais stāvoklis
Grīdas	Bez apdares	Slikts
Sienas	Bez apdares	Slikts
Griesti	Bez apdares	Slikts

Sanitārtehniskās ierīces vannas istabā un tualetē:

Nav.

Inženierkomunikāciju raksturojums:

Nosaukums	Centralizētie tīkli	Vietējie tīkli
Elektroapgāde	-	-
Siltumapgāde	-	-
Ūdensapgāde	-	-
Kanalizācija	-	-
Gāzes apgāde	-	-
Vājstrāvas tīkli	-	-
Vēdināšana	-	Dabīgā
Citi uzlabojumi (signalizācija, gaisa kondicionēšana, teritorijas apgaismojums un laistīšanas sistēmas)	-	-

4.6 Šķūņa ēkas ar kadastra apzīmējumu 6427 004 0035 005 apraksts

Ēka celta 1970.gadā, VZD datos nav atzīmes par ēkas ekspluatācijā nodošanas gadu. Ēkas plānojums, telpu platības, izmantotie materiāli ir atbilstoši "padomju" laika prasībām. Ēkas tehniskais stāvoklis kopumā ir slikts.

Ēkas tehniskie parametri:

Apbūves laukums, m ²	30,0
Tilpums, m ³	15,0
Fiziskais stāvoklis, %	45
Kopējā telpu platība, m ²	13,5
1.stāvs, m ²	13,5

Telpu sadalījums atbilstoši izmantošanas veidam:

NT telpas, m ²	-
Palīgtelpas, m ²	13,5
Ārtelpas, m ²	-

Ēkas konstruktīvie pamatelementi un to tehniskais stāvoklis:

Konstruktīvais pamatelements	Konstruktīvais risinājums	Tehniskais stāvoklis
Pamati	Koka stabi	Daļēji apmierinošs/ slikts
Ārsienas un nesošās starpsiena	Koka dēļi	Slikts
Nenesošās starpsienas	-	-
Starpstāvu pārsegums	-	-
Ārsienu ārējā apdare	Bez apdares	Slikts
Jumta konstrukcija	Koka spāru konstrukcija	Slikts
Jumta segums	Vijņotās azbestcimenta loksnes	Daļēji apmierinošs/ slikts
Lietus ūdens novadīšana	-	-
Logu ailes	-	-
Ārdurvis	Koka dēļi	Slikts
Iekšējās durvis	-	-

Vārti	-	-
-------	---	---

Telpu iekšējā apdare:

Konstruktīvais pamatelements	Tehniskais risinājums	Tehniskais stāvoklis
Grīdas	Bez apdares	Slikts
Sienas	Bez apdares	Slikts
Griesti	Bez apdares	Slikts

Sanitārtehniskās ierīces vannas istabā un tualetē:

Nav.

Inženierkomunikāciju raksturojums:

Nosaukums	Centralizētie tīkli	Vietējie tīkli
Elektroapgāde	-	-
Siltumapgāde	-	-
Ūdensapgāde	-	-
Kanalizācija	-	-
Gāzes apgāde	-	-
Vājstrāvas tīkli	-	-
Vēdināšana	-	Dabīgā
Citi uzlabojumi (signalizācija, gaisa kondicionēšana, teritorijas apgaismojums un laistīšanas sistēmas)	-	-

4.7 Šķūņa ēkas ar kadastra apzīmējumu 6427 004 0035 006 apraksts

Ēka celta 1920.gadā, VZD datos nav atzīmes par ēkas ekspluatācijā nodošanas gadu. Ēkas plānojums, telpu platības, izmantotie materiāli ir atbilstoši "padomju" laika prasībām. Ēkas tehniskais stāvoklis kopumā ir slikts.

Ēkas tehniskie parametri:

Apbūves laukums, m ²	152,0
Tilpums, m ³	532,0
Fiziskais stāvoklis, %	50
Kopējā telpu platība, m ²	144,4
1.stāvs, m ²	144,4

Telpu sadalījums atbilstoši izmantošanas veidam:

NT telpas, m ²	-
Palīgtelpas, m ²	144,4
Ārtelpas, m ²	-

Ēkas konstruktīvie pamatelementi un to tehniskais stāvoklis:

Konstruktīvais pamatelements	Konstruktīvais risinājums	Tehniskais stāvoklis
Pamati	Koka stabi	Daļēji apmierinošs/ slikts
Ārsienas un nesošās starpsiena	Koka dēļi	Slikts
Nenesošās starpsienas	-	-
Starpstāvu pārsegums	-	-
Ārsienu ārējā apdare	Bez apdares	Slikts
Jumta konstrukcija	Koka spāru konstrukcija	Slikts
Jumta segums	Vijņotās azbestcimenta loksnes	Daļēji apmierinošs/ slikts
Lietus ūdens novadīšana	-	-
Logu ailes	-	-
Ārdurvis	Koka dēļi	Slikts
Iekšējās durvis	-	-

Vārti	-	-
-------	---	---

Telpu iekšējā apdare:

Konstruktīvais pamatelements	Tehniskais risinājums	Tehniskais stāvoklis
Grīdas	Bez apdares	Slikts
Sienas	Bez apdares	Slikts
Griesti	Bez apdares	Slikts

Sanitārtehniskās ierīces vannas istabā un tualetē:

Nav.

Inženierkomunikāciju raksturojums:

Nosaukums	Centralizētie tīkli	Vietējie tīkli
Elektroapgāde	-	-
Siltumapgāde	-	-
Ūdensapgāde	-	-
Kanalizācija	-	-
Gāzes apgāde	-	-
Vājstrāvas tīkli	-	-
Vēdināšana		Dabīgā
Citi uzlabojumi (signalizācija, gaisa kondicionēšana, teritorijas apgaismojums un laistīšanas sistēmas)	-	-

6. PIELIKUMI

Informāciju pieprasīja Sintija Kubilute 29.04.2024 09:34:26

KURZEMES RAJONA TIESA

Durbes pagasta zemesgrāmatas nodalījums Nr. 100000129106

Kadastra numurs: 6427 004 0035

Nosaukums: Indrāni

Adrese: "Indrāni", Durbes pag., Dienvidkurzemes nov.

I. daļa 1. iedaļa			
Ieraksta Nr.	Nekustams īpašums, servitūti un reālnastas	Daļa	Platība, lielums
1.1.	Zemes gabals ar kadastra apzīmējumu 6427 004 0035.		0.741 ha
1.2.	Uz zemes gabala atrodas 3-stāvu astoņu(8) dzīvokļu dzīvojamā ēka un četras palīgēkas. <i>Žurn. Nr. 300000696847, lēmums 09.03.2004, tiesnese Sniedze Rūja</i>		
I. daļa 2. iedaļa			
Ieraksta Nr.	No nekustama īpašuma atdalītie zemes gabali, servitūti un reālnastu pārgrozījumi un dzēsumi	Daļa	Platība, lielums
<i>Nav ierakstu</i>			
II. daļa 1. iedaļa			
Ieraksta Nr.	Īpašnieks, dzimšanas gads, vieta, personas/nodokļu maksātāja kods, tiesību pamats	Daļa	Summa
1.1.	Īpašnieks: Durbes novada dome, nodokļu maksātāja kods 90000063895.	1	
1.2.	Pamats: 2003. gada 19. augusta uzziņa Nr.696, 2002. gada 23. oktobra Durbes novada domes zvērināta revidenta apliecināta izziņa Nr.789. <i>Žurn. Nr. 300000696847, lēmums 09.03.2004, tiesnese Sniedze Rūja</i>		
2.1.	Persona: Durbes novada dome, reģistrācijas numurs 90000063895. Īpašuma tiesība izbeigusies.	0	
2.2.	Īpašnieks: Dienvidkurzemes novada pašvaldība, reģistrācijas numurs 90000058625.	1	
2.3.	Pamats: 2022.gada 6.jūlija nostiprinājuma lūgums, Administratīvo teritoriju un apdzīvoto vietu likuma pārejas noteikumu 6.punkts. <i>Žurn. Nr. 300005674683, lēmums 24.08.2022, tiesnese Elga Guitāne</i>		
II. daļa 2. iedaļa			
Ieraksta Nr.	Atzīmes par maksātnespēju, piedziņas vērsšanu, aizliegumiem, pēcmantinieku iecelšanu un mantojuma līgumiem		
<i>Nav ierakstu</i>			
III. daļa 1. iedaļa			
Ieraksta Nr.	Lietu tiesības, kas aprūrina nekustamu īpašumu	Platība, lielums	
1.1.	Atzīme-RET 20 kV EPL josla-20m/0,04km	0.08 ha	
	Dzēsts Saisīts ar ierakstu: III daļas 2.iedaļa 1.1 (300005674683)		
1.2.	Atzīme-SIA Lattelekom sakaru līnija-5m/0,05km	0.025 ha	
	Dzēsts Saisīts ar ierakstu: III daļas 2.iedaļa 1.1 (300005674683)		
1.3.	Pamats: 2003. gada 19. augusta uzziņa Nr.696. Dzēsts Saisīts ar ierakstu: III daļas 2.iedaļa 1.1 (300005674683) <i>Žurn. Nr. 300000696847, lēmums 09.03.2004, tiesnese Sniedze Rūja</i>		
III. daļa 2. iedaļa			
Ieraksta Nr.	Pārgrozījumi I.iedaļas ierakstos, ierakstu un pārgrozījumu dzēsumi	Platība, lielums	
1.1.	Dzēstas I.iedaļas atzīmes Nr.1.1, 1.2 un ieraksts 1.3 (žurnāls Nr.300000696847, 03.03.2004). Pamats: Zemesgrāmatu likuma pārejas noteikumu 19. punkts. <i>Žurn. Nr. 300005674683, lēmums 24.08.2022, tiesnese Elga Guitāne</i>		
IV. daļa 1.,2. iedaļa			
Ieraksta Nr.	Ķīlas tiesība un tās pamats	Summa	
<i>Nav ierakstu</i>			

1.

IV. daļa 3. iedaļa		
Ieraksta Nr.	Pārgrozījumi ķīlas tiesībās, pārgrozījumu dzēsumi	Summa
<i>Nav ierakstu</i>		
IV. daļa 4.,5. iedaļa		
Ieraksta Nr.	Ķīlu dzēsumi pilnībā vai daļēji	Summa
<i>Nav ierakstu</i>		



LATVIJAS REPUBLIKA
Liepājas rajona Durbes pilsētas lauku ter.

Indrāni

Nekustamā īpašuma kadastra Nr. _____

ZEMES ROBEŽU PLĀNS

Robežas noteiktas atbilstoši Durbes novada domes 2002. gada 28. februāra lēmumam, protokola Nr.2.

Robežu plāns sastādīts pēc 2002. gada 11. aprīļa robežu uzmērīšanas materiāliem mērogā 1:2000.

Zemes kopplatība ir 0.741 ha

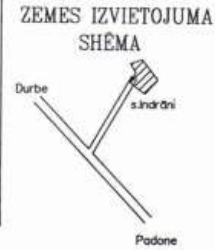
**VALSTS ZEMES DIENESTA DIENVIDKURZEMES
REĢIONĀLĀ NODAĻA
KADASTRA PĀRVALDES LIEPĀJAS BIROJS**

Vadītāja

I. Gusta

zemes gabala Nr.	ZEMES LIETOŠANAS VEIDI													ZEMES IZVIETOJUMA SHĒMA		
	kopplatība ha	lauksaimniecībā izmantotajai zemei	tai skaitā				meži	krūmāji	purvi	zeme dārzniecībai	tai skaitā		zeme ceļiem		poreļos zemes	meliorēta LIZ
			arāmzeme	augļu dārzeņi	plavas	gaitiņas					zeme zivju dīķiem	zeme sākām un pagāmiem				
1	0.741	-	-	-	-	-	-	-	-	-	0.726	0.015	-	-		

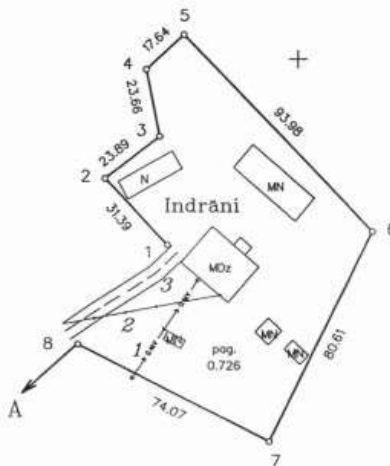
Mērogs 1:2000



**ROBEŽPUNKTU KOORDINĀTES
LKS-92 TM KOORDINĀŠU SISTĒMĀ**

N	X	Y
7	272668.43	342990.24
8	272701.93	342924.19
1	272736.12	342955.26
2	272758.79	342933.55
3	272773.25	342952.56
4	272796.43	342947.82
5	272808.42	342960.77
6	272740.71	343025.92

64270040035



APROBEŽOJUMI

- 1. RET - 20 kV EPL josla - 20 m / 0.04 km - 0.080 ha
- 2. SIA Lattelkom sakaru līnija - 5 m / 0.05 km - 0.025 ha

Ortofotokartes Nr. 3132- 54
Nr. zemes ierīcības projektā

Mēroga koeficients: 0.999902

ROBEŽOJOŠĀS ZEMES

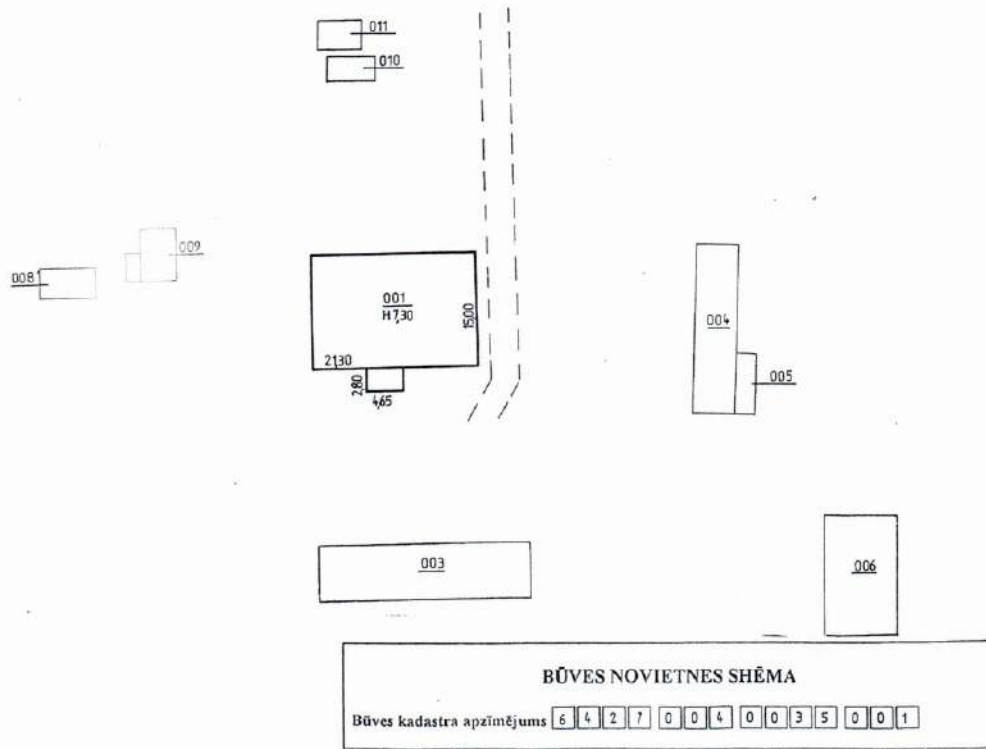
No A līdz A Durbes novada pašv.zeme



VALSTS ZEMES DIENESTS

DIENVIDKURZEMES REĢIONĀLĀS NODAĻAS
PASŪTĪJUMU IZPILDES PĀRVALDES
MĒRNICĪBAS UN TOPOGRĀFIJAS DAĻA

Daļas vad.	R. Pļaviņš	<i>[Paraksts]</i>	18.04.2002
Mērnīeks	R. Ārgalis	<i>[Paraksts]</i>	11.04.2002
Zīmēja	A. Liparte	<i>[Paraksts]</i>	18.04.2002



LR VZD DIENVIDKURZEMES REĢIONĀLĀ NODAĻA

ARHĪVAM

BŪVES
TEHNISKĀS INVENTARIZĀCIJAS LIETA

Numurs: 64270040035001-01

Lapu skaits: 20

BŪVES KADASTRA APZĪMĒJUMS

64270040035001

Dzīvojamā ēka

(Būves nosaukums)

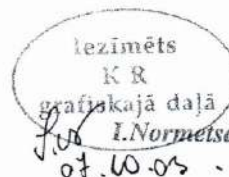
ADRESE: Liepājas rajons
Durbes lauku teritorija
Indrāni

Tehniskās inventarizācijas darbu izpildītāji: Ruta Lapetrova

Izpildes datums: 15/05/2002

Tehniskās inventarizācijas darbu pārbaudītājs: Viljams Pāvils

Pārbaudes datums: 15/05/2002



Būves kadastra apzīmējums: 64270040035001

Izdrukas datums: 15/05/2002

Lapa Nr.

INFORMĀCIJA PAR BŪVI

1. Būves lietošanas veids: 1122 Triju vai vairāku dzīvokļu mājas
2. Būves kapitalitātes grupa: III grupa ³⁻⁴
3. Būves tips: R12201025 ¹⁻² stāvu ķieģeļu mājas
4. Būves ārsienu materiāls: 01 Ķieģeļu mūris
5. Būves stāvu skaits:
- 5.1. Virszemes: 3
 - 5.2. Pazemes: 0
6. Eksploatācijas uzsākšanas gads: 1920
7. Eksploatācijā pieņemšanas gads:
8. Būves konstruktīvā elementa apraksts:
- | | | |
|-----------------------|-----------------------|--------------------|
| 8. 1. Būves pamati | Laukakmeņu mūris | daļēji apmierinošs |
| 8. 2. Būves ār sienas | Ķieģeļu mūris | daļēji apmierinošs |
| 8. 3. Būves pārsegumi | Koks | neapmierinošs |
| 8. 4. Būves jumts | Azbestcements loksnes | neapmierinošs |
9. Būves fiziskais nolietojums (%): 40
10. Būves apbūves laukums (kv.m.): 332.5
11. Būvtilpums (kub.m.): 3140
12. Būves kopējā platība (kv.m.): 702.9
13. Būves lietderīgā platība (kv.m.): 626.5
- 13.1. Dzīvokļu platība (kv.m.): 626.5
 - 13.2. Nedzīvojamo telpu platība (kv.m.): 0
14. Telpu grupu skaits būvē: 9
15. Dzīvokļu skaits būvē: 8
16. Labiekārtojums:
- 16. 2. Vietējā centralizētā apkure
 - 16. 3. Vietējā krāsns apkure
 - 16. 4. Elektroapgāde
 - 16. 5. Aukstā ūdens apgāde
 - 16. 8. Kanalizācija
 - 16. 9. Tualetes telpa
17. Patvaļīgās būvniecības pazīmes: - Nav

Telpu grupas izmantošanas veids: 1122 Triju un vairāku dzīvokļu mājas dzīvojamā telpu grupa

Telpu grupas platību eksplikācija:

Dzīvokļa kopējā platība (kv.m.): 95.4
Dzīvokļa platība (kv.m.): 95.4
Dzīvojamā platība (kv.m.): 80.2
Dzīvokļa palīgtelpu platība (kv.m.): 15.2
Dzīvokļa ārtelpu platība (kv.m.): 0

Telpu grupas telpu eksplikācija:

Stāvs	Telpas numurs	Telpas nosaukums	Telpas veids	Telpas platība (kv.m.)	Telpas augstums (m)	Patvaļīgas būvniecības pazīme
2	1	gaitenis	Dzīvokļa palīgtelpa	4.6	3.7	
2	2	virtuve	Dzīvokļa palīgtelpa	10.6	3.7	
2	3	istaba	Dzīvojamā telpa	23.8	3.7	
2	4	istaba	Dzīvojamā telpa	29.1	3.7	
2	5	istaba	Dzīvojamā telpa	27.3	3.7	

Telpu grupas numurs: 005

Telpu grupas adreses numurs: 5

Telpu grupas izmantošanas veids: 1122 Triju un vairāku dzīvokļu mājas dzīvojamā telpu grupa

Telpu grupas platību eksplikācija:

Dzīvokļa kopējā platība (kv.m.): 52.4
Dzīvokļa platība (kv.m.): 52.4
Dzīvojamā platība (kv.m.): 43.1
Dzīvokļa palīgtelpu platība (kv.m.): 9.3
Dzīvokļa ārtelpu platība (kv.m.): 0

Telpu grupas telpu eksplikācija:

Stāvs	Telpas numurs	Telpas nosaukums	Telpas veids	Telpas platība (kv.m.)	Telpas augstums (m)	Patvaļīgas būvniecības pazīme
2	1	virtuve	Dzīvokļa palīgtelpa	9.3	3.7	
2	2	istaba	Dzīvojamā telpa	9.9	3.7	
2	3	istaba	Dzīvojamā telpa	33.2	3.7	

Telpu grupas numurs: 006

Telpu grupas adreses numurs: 6

Telpu grupas izmantošanas veids: 1122 Triju un vairāku dzīvokļu mājas dzīvojamā telpu grupa

Telpu grupas platību eksplikācija:

Būves kadastra apzīmējums: 64270040035001

Izdrukas datums: 15/05/2002

Lapa Nr.

Telpu grupas izmantošanas veids: 1122 Triju un vairāku dzīvokļu mājas dzīvojamā telpu grupa

Telpu grupas platību eksplikācija:

Dzīvokļa kopējā platība (kv.m.): 87.6

Dzīvokļa platība (kv.m.): 87.6

Dzīvojamā platība (kv.m.): 56.9

Dzīvokļa palīgtelpu platība (kv.m.): 30.7

Dzīvokļa ārtelpu platība (kv.m.): 0

Telpu grupas telpu eksplikācija:

Stāvs	Telpas numurs	Telpas nosaukums	Telpas veids	Telpas platība (kv.m.)	Telpas augstums (m)	Patvalģas būvniecības pazīme
3	1	gaitenis	Dzīvokļa palīgtelpa	6.2	3.2	
3	2	virtuve	Dzīvokļa palīgtelpa	20.4	3.2	
3	3	istaba	Dzīvojamā telpa	20.3	3.2	
3	4	istaba	Dzīvojamā telpa	19.1	3.2	
3	5	istaba	Dzīvojamā telpa	17.5	3.2	
3	6	tualete	Dzīvokļa palīgtelpa	1.8	3.2	
3	7	gaitenis	Dzīvokļa palīgtelpa	2.3	3.2	

Telpu grupas numurs: 901

Telpu grupas adreses numurs:

Telpu grupas izmantošanas veids: 1900 Koplietošanas telpu grupa

Telpu grupas platību eksplikācija:

Koplietošanas palīgtelpu platība (kv.m.): 76.4

Koplietošanas iekštelpu platība (kv.m.): 76.4

Koplietošanas ārtelpu platība (kv.m.): 0

Telpu grupas telpu eksplikācija:

Stāvs	Telpas numurs	Telpas nosaukums	Telpas veids	Telpas platība (kv.m.)	Telpas augstums (m)	Patvalģas būvniecības pazīme
1	1	piebūve	Koplietošanas iekštelpa	7.5	3	
1	2	gaitenis	Koplietošanas iekštelpa	18.7	3	
1	3	gaitenis	Koplietošanas iekštelpa	10.2	3	
2	4	kāpņu telpa	Koplietošanas iekštelpa	20	3	
3	5	kāpņu telpa	Koplietošanas iekštelpa	20	3	

Dzīvokļa kopējā platība (kv.m.): 94.7
 Dzīvokļa platība (kv.m.): 94.7
 Dzīvojamā platība (kv.m.): 65
 Dzīvokļa palīgtelpu platība (kv.m.): 29.7
 Dzīvokļa ārtelpu platība (kv.m.): 0

Telpu grupas telpu eksplikācija:

Sīvs	Telpas numurs	Telpas nosaukums	Telpas veids	Telpas platība (kv.m.)	Telpas augstums (m)	Patvalģīgas būvniecības pazīme
2	1	gaītenis	Dzīvokļa palīgtelpa	3.6	3.7	
2	2	palīgtelpa	Dzīvokļa palīgtelpa	4.7	3.7	
2	3	palīgtelpa	Dzīvokļa palīgtelpa	2	3.7	
2	4	tualetes	Dzīvokļa palīgtelpa	1.4	3.7	
2	5	tualetes	Dzīvokļa palīgtelpa	1.4	3.7	
2	6	istaba	Dzīvojamā telpa	13.8	3.7	
2	7	istaba	Dzīvojamā telpa	15.2	3.7	
2	8	virtuve	Dzīvokļa palīgtelpa	16.6	3.7	
2	9	istaba	Dzīvojamā telpa	36	3.7	

Telpu grupas numurs: 007
 Telpu grupas adreses numurs: 7
 Telpu grupas izmantošanas veids: 1122 Triju un vairāku dzīvokļu mājas dzīvojamā telpu grupa

Telpu grupas platību eksplikācija:

Dzīvokļa kopējā platība (kv.m.): 76.7
 Dzīvokļa platība (kv.m.): 76.7
 Dzīvojamā platība (kv.m.): 50.5
 Dzīvokļa palīgtelpu platība (kv.m.): 26.2
 Dzīvokļa ārtelpu platība (kv.m.): 0

Telpu grupas telpu eksplikācija:

Sīvs	Telpas numurs	Telpas nosaukums	Telpas veids	Telpas platība (kv.m.)	Telpas augstums (m)	Patvalģīgas būvniecības pazīme
3	1	gaītenis	Dzīvokļa palīgtelpa	3.9	3.2	
3	2	virtuve	Dzīvokļa palīgtelpa	9.5	3.2	
3	3	istaba	Dzīvojamā telpa	18.1	3.2	
3	4	istaba	Dzīvojamā telpa	32.4	3.2	
3	5	virtuve	Dzīvokļa palīgtelpa	12.8	3.2	

Telpu grupas numurs: 008
 Telpu grupas adreses numurs: 8

BŪVES EKSPLIKĀCIJA

Būves kopējā platība (kv.m.): 702.9
 Būves lietderīgā platība (kv.m.): 626.5
 Dzīvokļu kopējā platība (kv.m.): 626.5
 Dzīvokļu platība (kv.m.): 626.5
 Dzīvojamā platība (kv.m.): 451.3
 Dzīvokļu palīgtelpu platība (kv.m.) 175.2
 Dzīvokļu ārtelpu platība (kv.m.) 0
 Nedzīvojamo telpu platība (kv.m.) 0
 Nedzīvojamo iekštelpu platība (kv.m.) 0
 Nedzīvojamo ārtelpu platība (kv.m.) 0
 Būves koplietošanas palīgtelpu platība (kv.m.) 76.4
 Koplietošanas iekštelpu platība (kv.m.) 76.4
 Koplietošanas ārtelpu platība (kv.m.) 0

Telpu grupas numurs: 001
 Telpu grupas adreses numurs: 1
 Telpu grupas izmantošanas veids: 1122 Triju un vairāku dzīvokļu mājas dzīvojamā telpu grupa

Telpu grupas platību eksplikācija:
 Dzīvokļa kopējā platība (kv.m.): 67.1
 Dzīvokļa platība (kv.m.): 67.1
 Dzīvojamā platība (kv.m.): 47.3
 Dzīvokļa palīgtelpu platība (kv.m.): 19.8
 Dzīvokļa ārtelpu platība (kv.m.): 0

Telpu grupas telpu eksplikācija:

Stāvs	Telpas numurs	Telpas nosaukums	Telpas veids	Telpas platība (kv.m.)	Telpas augstums (m)	Patvalģās būvniecības pazīme
1	1	virtuve	Dzīvokļa palīgtelpa	14.8	3	
1	2	tualete	Dzīvokļa palīgtelpa	2.3	3	
1	3	istaba	Dzīvojamā telpa	22	3	
1	4	istaba	Dzīvojamā telpa	25.3	3	
1	5	palīgtelpa	Dzīvokļa palīgtelpa	2.7	3	

Telpu grupas numurs: 002
 Telpu grupas adreses numurs: 2

INFORMĀCIJA PAR PASŪTĪJUMU

1. Tehniskās inventarizācijas lietas numurs: 64270040035001-01
2. Būves nosaukums: Dzīvojamā ēka
3. Būves kadastra apzīmējums: 64270040035001
4. Būves adrese: Liepājas rajons, Durbes lauku teritorija, Indrāni
5. Pēdējās apsekošanas datums: 07/05/2002
6. Tehniskās inventarizācijas pasūtītāji: Durbes novada dome
7. Pasūtījuma pieņemšanas datums: 08/03/2002
8. Tehniskās inventarizācijas darbu izpildītāji: Ruta Lapetrova
9. Izpildes datums: 15/05/2002
10. Tehniskās inventarizācijas darbu pārbaudītājs: Viljams Pāvils
11. Pārbaudes datums: 15/05/2002
12. Iesniegtie dokumenti:
 - Pasūtījuma pieteikums
 - Nr. 15/11*27-08/03/2002 Juridiska persona
13. Tehniskās inventarizācijas veids: Būves pilna atkārtotā tehniskā inventarizācija
14. Pasūtījuma izpildes termiņš (d.d.): 30
15. Pasūtījuma pieņēmējs: VZD Dienvidkurzemes reģionālā nodaļa

Telpu grupas izmantošanas veids: 1122 Triju un vairāku dzīvokļu mājas dzīvojamā telpu grupa

Telpu grupas platību eksplikācija:

Dzīvokļa kopējā platība (kv.m.): 44.3

Dzīvokļa platība (kv.m.): 44.3

Dzīvojamā platība (kv.m.): 24.4

Dzīvokļa palīgtelpu platība (kv.m.): 19.9

Dzīvokļa ārtelpu platība (kv.m.): 0

Telpu grupas telpu eksplikācija:

Stāvs	Telpas numurs	Telpas nosaukums	Telpas veids	Telpas platība (kv.m.)	Telpas augstums (m)	Patvaļīgas būvniecības pazīme
1	1	gaitenis	Dzīvokļa palīgtelpa	5.3	3	
1	2	istaba	Dzīvojamā telpa	10.5	3	
1	3	istaba	Dzīvojamā telpa	13.9	3	
1	4	virtuve	Dzīvokļa palīgtelpa	14.6	3	

Telpu grupas numurs: 003

Telpu grupas adreses numurs: 3

Telpu grupas izmantošanas veids: 1122 Triju un vairāku dzīvokļu mājas dzīvojamā telpu grupa

Telpu grupas platību eksplikācija:

Dzīvokļa kopējā platība (kv.m.): 108.3

Dzīvokļa platība (kv.m.): 108.3

Dzīvojamā platība (kv.m.): 83.9

Dzīvokļa palīgtelpu platība (kv.m.): 24.4

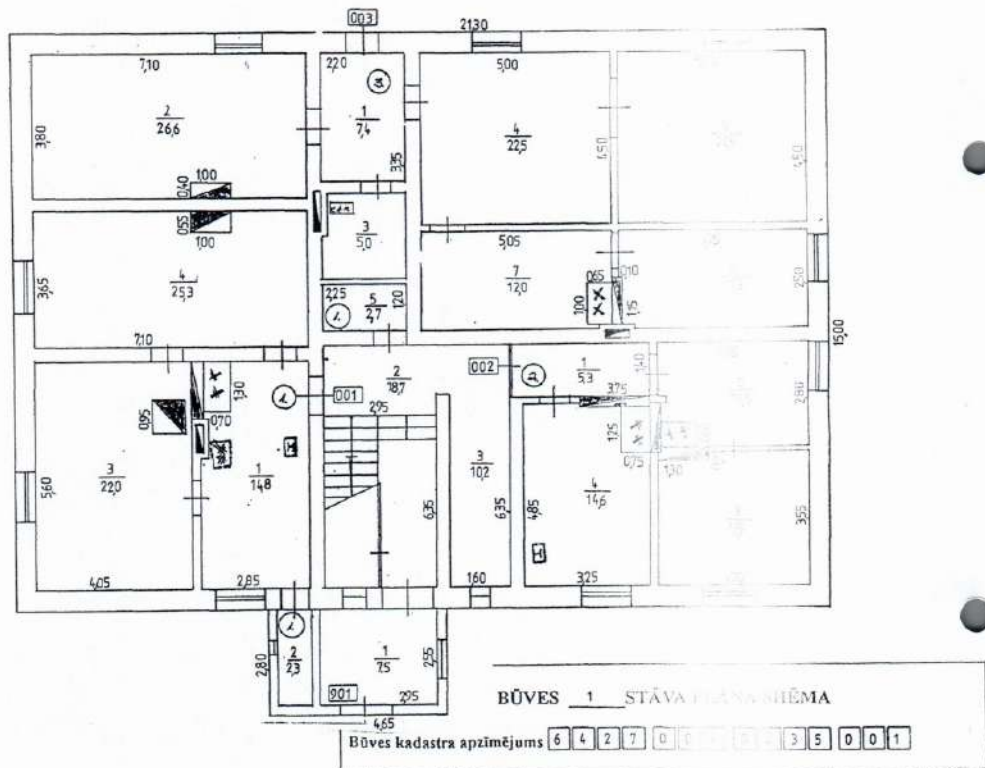
Dzīvokļa ārtelpu platība (kv.m.): 0

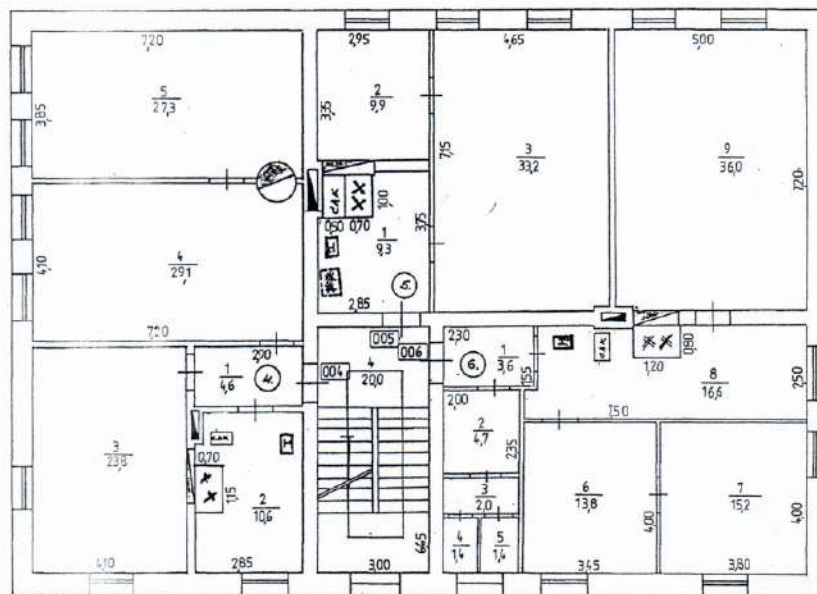
Telpu grupas telpu eksplikācija:

Stāvs	Telpas numurs	Telpas nosaukums	Telpas veids	Telpas platība (kv.m.)	Telpas augstums (m)	Patvaļīgas būvniecības pazīme
1	1	gaitenis	Dzīvokļa palīgtelpa	7.4	3	
1	2	istaba	Dzīvojamā telpa	26.6	3	
1	3	katla telpa	Dzīvokļa palīgtelpa	5	3	
1	4	istaba	Dzīvojamā telpa	22.5	3	
1	5	istaba	Dzīvojamā telpa	22.5	3	
1	6	istaba	Dzīvojamā telpa	12.3	3	
1	7	virtuve	Dzīvokļa palīgtelpa	12	3	

Telpu grupas numurs: 004

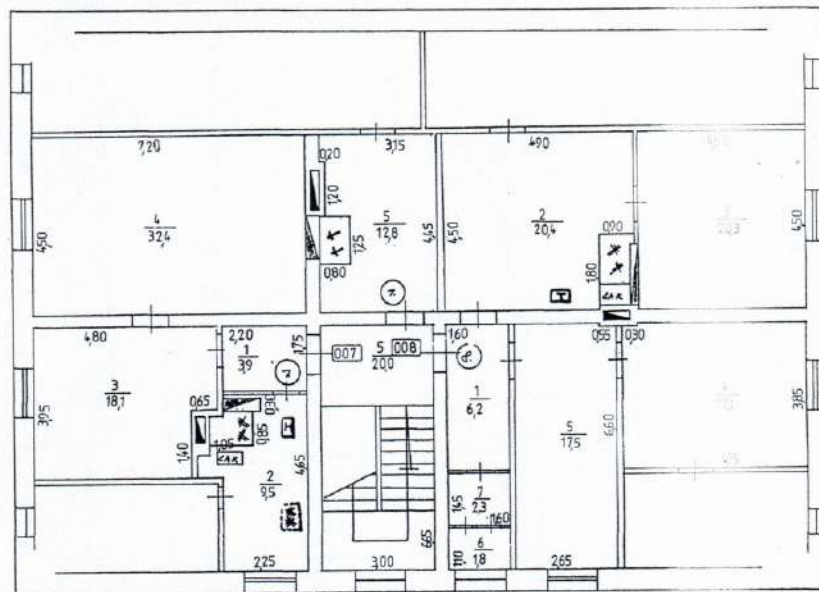
Telpu grupas adreses numurs: 4





BŪVES 2 STĀVA PLĀNA SHĒMA

Būves kadastra apzīmējums 6 + 2 7 0 0 4 0 0 3 5 0 0 1



BŪVES 3 STĀVA PLĀNA SHĒMA
Būves kadastra apzīmējums 64270040035001



Valsts zemes dienests

Informatīvā izdruka no Kadastra informācijas sistēmas teksta datiem

Īpašums

Kadastra numurs	Nosaukums	Kadastrālā vērtība (EUR)	Zemesgrāmatas nodaļuma numurs	Administratīvā teritorija
64270040035	Indrāni	18558	100000129106	Durbes pagasts, Dienvidkurzemes novads

Nekustamā īpašuma novērtējums kadastrā (EUR):	18558
Kopplatība:	0.7410
Platības mērvienība:	ha
Projektētā kadastrālā vērtība (EUR):	19046 (pēc kadastra datu stāvokļa uz 04.12.2023; ar KV bāzes atskaiti uz 01.07.2019.)
Projektētais īpašuma novērtējums (EUR):	19046 (pēc kadastra datu stāvokļa uz 04.12.2023; ar KV bāzes atskaiti uz 01.07.2019.)

Īpašuma sastāvs

Zemes vienības

Kadastra apzīmējums	Dzīvokļu īpašumos nesadalītās domājamās daļas	Kadastrālā vērtība atbilstoši dzīvokļa īpašumos nesadalītajai domājamajai daļai (EUR)	Adrese
64270040035	1/1	4458	"Indrāni", Durbes pag., Dienvidkurzemes nov., LV-3445

Kadastrālā vērtība (EUR):	4458
Kadastrālās vērtības noteikšanas datums:	01.01.2024
Nekustamā īpašuma objekta platība:	0.7410
Nekustamā īpašuma objekta platības mērvienība:	ha
Statuss:	nekustamais īpašums
Vidējais LIZ kvalitātes novērtējums ballēs:	0
Projektētā kadastrālā vērtība (EUR):	2905 (pēc kadastra datu stāvokļa uz 04.12.2023; ar KV bāzes atskaiti uz 01.07.2019.)

Būves, kas atrodas uz zemes vienības

Kadastra apzīmējums	Dzīvokļu īpašumos nesadalītās domājamās daļas	Kadastrālā vērtība atbilstoši dzīvokļa īpašumos nesadalītajai domājamajai daļai (EUR)	Adrese	Nosaukums
64270040035001	1/1	12877	"Indrāni", Durbes pag., Dienvidkurzemes nov., LV-3445	Dzīvojamā ēka
64270040035003	1/1	549	"Indrāni", Durbes pag., Dienvidkurzemes nov., LV-3445	Kūts
64270040035004	1/1	309	"Indrāni", Durbes pag., Dienvidkurzemes nov., LV-3445	Šķūnis
64270040035005	1/1	31	"Indrāni", Durbes pag., Dienvidkurzemes nov., LV-3445	Šķūnis
64270040035006	1/1	334	"Indrāni", Durbes pag., Dienvidkurzemes nov., LV-3445	Šķūnis
64270040035008	1/1	150	"Indrāni", Durbes pag., Dienvidkurzemes nov., LV-3445	Pirts
64270040035009	1/1	259	"Indrāni", Durbes pag., Dienvidkurzemes nov., LV-3445	Garāža
64270040035010	1/1	95	"Indrāni", Durbes pag., Dienvidkurzemes nov., LV-3445	Saimniecības ēka

64270040035011	1/1	34	"Indrāni", Durbes pag., Dienvidkurzemes nov., LV-3445	Šķūnis
----------------	-----	----	---	--------

Zemes vienības platības sadalījums pa lietošanas veidiem

Platība:	0.7410
Platības mērvienība:	ha
Lauksaimniecībā izmantojamās zemes platība:	0.0000
t.sk. Aramzemes platība:	0.0000
t.sk. Augļu dārzu platība:	0.0000
t.sk. Pļavu platība:	0.0000
t.sk. Ganību platība:	0.0000
no tām meliorētā lauksaimniecībā izmantojamā zeme:	0.0000
Mežu platība:	0.0000
t.sk. Jaunaudzes platība:	0.0000
Krūmāju platība:	0.0000
Purvu platība:	0.0000
Ūdens objektu zeme:	0.0000
t.sk. Zeme zem ūdeņiem:	0.0000
t.sk. Zeme zem zivju dīķiem:	0.0000
Zemes zem ēkām platība:	0.7260
Zemes zem ceļiem platība:	0.0150
Pārējās zemes platība:	0.0000

Lietošanas mērķi

Mērķis	Kods	Platība	Platības mērvienība
Vienstāva un divstāvu daudzdzīvokļu māju apbūve	0701	0.7410	ha

Aprūtinājumi

Nr.	Noteikšanas datums	Tips	Apraksts	Platība	Mērv.
1	-	020501	aizsargjoslas teritorija gar elektrisko tīklu gaisvadu līniju ārpus pilsētām un ciemiem, kā arī pilsētu lauku teritorijās	0.0800	ha
2	-	7312040200	ekspluatācijas aizsargjoslas teritorija gar elektronisko sakaru tīklu gaisvadu līniju	0.0250	ha

Mērniecība

Mērniecības metode	Mērnieks	Uzmērīšanas datums
globālā pozicionēšana	Raimonds Ārgalis	11.04.2002

Būves

Kadastra apzīmējums	Dzīvokļu īpašumos nesadalītās domājamās daļas	Kadastrālā vērtība atbilstoši dzīvokļa īpašumos nesadalītajai domājamajai daļai (EUR)	Adrese	Nosaukums
64270040035001	1/1	12877	"Indrāni", Durbes pag., Dienvidkurzemes nov., LV-3445	Dzīvojamā ēka

Kadastrālā vērtība (EUR):	12877
Kadastrālās vērtības noteikšanas datums:	01.01.2024
Projektētā kadastrālā vērtība (EUR):	13410 (pēc kadastra datu stāvokļa uz 04.12.2023; ar KV bāzes atskaiti uz 01.07.2019.)
Nekustamā īpašuma objekta platība (kv.m.):	702.9
Galvenais lietošanas veids:	1122 - Triju vai vairāku dzīvokļu mājas
Būves tips:	11220103 - Daudzdzīvokļu 3-5 stāvu mājas
Ekspluatācijas uzsākšanas gads:	1920
Ekspluatācijā pieņemšanas gads(-i):	-
Kadastrālās uzmērīšanas datums:	07.05.2002

Kopējās platības sadalījums pa platību veidiem

Kopējā platība (kv.m.):	702.9
-------------------------	-------

Lietderīgā platība (kv.m.):	626.5
Dzīvokļu kopējā platība (kv.m.):	626.5
Dzīvokļu platība (kv.m.):	626.5
Dzīvojamā platība (kv.m.):	451.3
Dzīvokļu palīgtelpu platība (kv.m.):	175.2
Dzīvokļu ārtelpu platība (kv.m.):	0
Nedzīvojamo telpu platība (kv.m.):	0
Nedzīvojamo iekštelpu platība (kv.m.):	0
Nedzīvojamo ārtelpu platība (kv.m.):	0
Koplietošanas palīgtelpu platība (kv.m.):	76.4
Koplietošanas iekštelpu platība (kv.m.):	76.4
Koplietošanas ārtelpu platība (kv.m.):	0

Būves kadastrālā uzmērīšana

Telpu grupu skaits:	9
Virszemes stāvu skaits:	3
Pazemes stāvu skaits:	0
Nolietojums (%):	40
Nolietojuma aprēķina datums:	-

Telpu grupas

Kadastra apzīmējums	Adrese
64270040035001001	"Indrāni" - 1, Durbes pag., Dienvidkurzemes nov., LV-3445
Kadastrālā vērtība (EUR):	1611
Kadastrālās vērtības noteikšanas datums:	01.01.2024
Projektētā kadastrālā vērtība (EUR):	1590 (pēc kadastra datu stāvokļa uz 04.12.2023; ar KV bāzes atskaiti uz 01.07.2019.)
Nosaukums:	Dzīvoklis
Lietošanas veids:	1122 - Triju vai vairāku dzīvokļu mājas dzīvojamo telpu grupa
Stāvs (piesaistes):	2
Telpu skaits:	5
Kadastrālās uzmērīšanas datums:	07.05.2002
Telpu grupas ekspluatācijā pieņemšanas gads(-i):	-

Kopējās platības sadalījums pa platību veidiem

Kopējā platība (kv.m.):	67.1
Dzīvojamo telpu platība (kv.m.):	67.1
Dzīvokļu platība (kv.m.):	67.1
Dzīvokļu dzīvojamā platība (kv.m.):	47.3
Dzīvokļu palīgtelpu platība (kv.m.):	19.8
Dzīvokļu ārtelpu platība (kv.m.):	0
Nedzīvojamo telpu platība (kv.m.):	0
Nedzīvojamo iekštelpu platība (kv.m.):	0
Nedzīvojamo ārtelpu platība (kv.m.):	0
Koplietošanas palīgtelpu platība (kv.m.):	0
Koplietošanas iekštelpu platība (kv.m.):	0
Koplietošanas ārtelpu platība (kv.m.):	0

Telpas

Telpas numurs telpu grupā	Nosaukums	Telpas veids	Stāvs	Augstums (m)	Mazākais augstums (m)	Lielākais augstums (m)	Platība (kv.m.)	Ekspluatācijā pieņemšanas gads(-i)
1	virtuve	Dzīvokļa palīgtelpa	1	3.0	-	-	14.8	-
2	tualete	Dzīvokļa palīgtelpa	1	3.0	-	-	2.3	-
3	istaba	Dzīvojamā telpa	1	3.0	-	-	22.0	-

4	istaba	Dzīvojamā telpa	1	3.0	-	-	25.3	-
5	palīgtelpa	Dzīvokļa palīgtelpa	1	3.0	-	-	2.7	-

Reģistrētie labiekārtojumi

Labiekārtojuma veids	Apjoms (ja tāds ir)	Labiekārtojuma noteikšanas veids (ja tāds ir)
Aukstā ūdens apgāde		
Citi, iepriekš neklasificēti, labiekārtojumi. Pods / pisuārs / bidē		
Citi, iepriekš neklasificēti, labiekārtojumi. Vanna / duša		
Elektroapgāde		
Kanalizācija. Nav reģistrēts sadzīves kanalizācijas veids		

64270040035001002 "Indrāni" - 2, Durbes pag., Dienvidkurzemes nov., LV-3445

Kadastrālā vērtība (EUR):	638
Kadastrālās vērtības noteikšanas datums:	01.01.2024
Projektētā kadastrālā vērtība (EUR):	700 (pēc kadastra datu stāvokļa uz 04.12.2023; ar KV bāzes atskaiti uz 01.07.2019.)
Nosaukums:	Dzīvoklis
Lietošanas veids:	1122 - Triju vai vairāku dzīvokļu mājas dzīvojamo telpu grupa
Stāvs (piesaistes):	1
Telpu skaits:	4
Kadastrālās uzmērīšanas datums:	07.05.2002
Telpu grupas ekspluatācijā pieņemšanas gads(-i):	-

Kopējās platības sadalījums pa platību veidiem

Kopējā platība (kv.m.):	44.3
Dzīvojamo telpu platība (kv.m.):	44.3
Dzīvokļu platība (kv.m.):	44.3
Dzīvokļu dzīvojamā platība (kv.m.):	24.4
Dzīvokļu palīgtelpu platība (kv.m.):	19.9
Dzīvokļu ārtelpu platība (kv.m.):	0
Nedzīvojamo telpu platība (kv.m.):	0
Nedzīvojamo iekšējo telpu platība (kv.m.):	0
Nedzīvojamo ārtelpu platība (kv.m.):	0
Koplietošanas palīgtelpu platība (kv.m.):	0
Koplietošanas iekšējo telpu platība (kv.m.):	0
Koplietošanas ārtelpu platība (kv.m.):	0

Telpas

Telpas numurs telpu grupā	Nosaukums	Telpas veids	Stāvs	Augstums (m)	Mazākais augstums (m)	Lielākais augstums (m)	Platība (kv.m.)	Ekspluatācijā pieņemšanas gads(-i)
1	gaitenis	Dzīvokļa palīgtelpa	1	3.0	-	-	5.3	-
2	istaba	Dzīvojamā telpa	1	3.0	-	-	10.5	-
3	istaba	Dzīvojamā telpa	1	3.0	-	-	13.9	-
4	virtuve	Dzīvokļa palīgtelpa	1	3.0	-	-	14.6	-

Reģistrētie labiekārtojumi

Labiekārtojuma veids	Apjoms (ja tāds ir)	Labiekārtojuma noteikšanas veids (ja tāds ir)
Elektroapgāde		

64270040035001003 "Indrāni" - 3, Durbes pag., Dienvidkurzemes nov., LV-3445

Kadastrālā vērtība (EUR):	1560
Kadastrālās vērtības noteikšanas datums:	01.01.2024

Projektētā kadastrālā vērtība (EUR):	1711 (pēc kadastra datu stāvokļa uz 04.12.2023; ar KV bāzes atskaiti uz 01.07.2019.)
Nosaukums:	Dzīvoklis
Lietošanas veids:	1122 - Triju vai vairāku dzīvokļu mājas dzīvojamo telpu grupa
Stāvs (piesaistes):	1
Telpu skaits:	7
Kadastrālās uzmērīšanas datums:	07.05.2002
Telpu grupas ekspluatācijā pieņemšanas gads(-i):	-

Kopējās platības sadalījums pa platību veidiem

Kopējā platība (kv.m.):	108.3
Dzīvojamo telpu platība (kv.m.):	108.3
Dzīvokļu platība (kv.m.):	108.3
Dzīvokļu dzīvojamā platība (kv.m.):	83.9
Dzīvokļu palīgtelpu platība (kv.m.):	24.4
Dzīvokļu ārtelpu platība (kv.m.):	0
Nedzīvojamo telpu platība (kv.m.):	0
Nedzīvojamo iekštelpu platība (kv.m.):	0
Nedzīvojamo ārtelpu platība (kv.m.):	0
Koplietošanas palīgtelpu platība (kv.m.):	0
Koplietošanas iekštelpu platība (kv.m.):	0
Koplietošanas ārtelpu platība (kv.m.):	0

Telpas

Telpas numurs telpu grupā	Nosaukums	Telpas veids	Stāvs	Augstums (m)	Mazākais augstums (m)	Lielākais augstums (m)	Platība (kv.m.)	Ekspluatācijā pieņemšanas gads(-i)
1	gaitenis	Dzīvokļa palīgtelpa	1	3.0	-	-	7.4	-
2	istaba	Dzīvojamā telpa	1	3.0	-	-	26.6	-
3	katla telpa	Dzīvokļa palīgtelpa	1	3.0	-	-	5.0	-
4	istaba	Dzīvojamā telpa	1	3.0	-	-	22.5	-
5	istaba	Dzīvojamā telpa	1	3.0	-	-	22.5	-
6	istaba	Dzīvojamā telpa	1	3.0	-	-	12.3	-
7	virtuve	Dzīvokļa palīgtelpa	1	3.0	-	-	12.0	-

Reģistrētie labiekārtojumi

Labiekārtojuma veids	Apjoms (ja tāds ir)	Labiekārtojuma noteikšanas veids (ja tāds ir)
Elektroapgāde		

64270040035001004 "Indrāni" - 4, Durbes pag., Dienvidkurzemes nov., LV-3445

Kadastrālā vērtība (EUR):	1527
Kadastrālās vērtības noteikšanas datums:	01.01.2024
Projektētā kadastrālā vērtība (EUR):	1674 (pēc kadastra datu stāvokļa uz 04.12.2023; ar KV bāzes atskaiti uz 01.07.2019.)
Nosaukums:	Dzīvoklis
Lietošanas veids:	1122 - Triju vai vairāku dzīvokļu mājas dzīvojamo telpu grupa
Stāvs (piesaistes):	2
Telpu skaits:	5
Kadastrālās uzmērīšanas datums:	07.05.2002
Telpu grupas ekspluatācijā pieņemšanas gads(-i):	-

Kopējās platības sadalījums pa platību veidiem

Kopējā platība (kv.m.):	95.4
-------------------------	------

Dzīvojamo telpu platība (kv.m.):	95.4
Dzīvokļu platība (kv.m.):	95.4
Dzīvokļu dzīvojamā platība (kv.m.):	80.2
Dzīvokļu palīgtelpu platība (kv.m.):	15.2
Dzīvokļu ārtelpu platība (kv.m.):	0
Nedzīvojamo telpu platība (kv.m.):	0
Nedzīvojamo iekštelpu platība (kv.m.):	0
Nedzīvojamo ārtelpu platība (kv.m.):	0
Koplietošanas palīgtelpu platība (kv.m.):	0
Koplietošanas iekštelpu platība (kv.m.):	0
Koplietošanas ārtelpu platība (kv.m.):	0

Telpas

Telpas numurs telpu grupā	Nosaukums	Telpas veids	Stāvs	Augstums (m)	Mazākais augstums (m)	Lielākais augstums (m)	Platība (kv.m.)	Ekspluatācijā pieņemšanas gads(-i)
1	gaitenis	Dzīvokļa palīgtelpa	2	3.7	-	-	4.6	-
2	virtuve	Dzīvokļa palīgtelpa	2	3.7	-	-	10.6	-
3	istaba	Dzīvojamā telpa	2	3.7	-	-	23.8	-
4	istaba	Dzīvojamā telpa	2	3.7	-	-	29.1	-
5	istaba	Dzīvojamā telpa	2	3.7	-	-	27.3	-

Reģistrētie labiekārtojumi

Labiekārtojuma veids	Apjoms (ja tāds ir)	Labiekārtojuma noteikšanas veids (ja tāds ir)
Elektroapgāde		

64270040035001005 "Indrāni" - 5, Durbes pag., Dienvidkurzemes nov., LV-3445

Kadastrālā vērtība (EUR):	839
Kadastrālās vērtības noteikšanas datums:	01.01.2024
Projektētā kadastrālā vērtība (EUR):	920 (pēc kadastra datu stāvokļa uz 04.12.2023; ar KV bāzes atskaiti uz 01.07.2019.)
Nosaukums:	Dzīvoklis
Lietošanas veids:	1122 - Triju vai vairāku dzīvokļu mājas dzīvojamo telpu grupa
Stāvs (piesaistes):	1
Telpu skaits:	3
Kadastrālās uzmērīšanas datums:	07.05.2002
Telpu grupas ekspluatācijā pieņemšanas gads(-i):	-

Kopējās platības sadalījums pa platību veidiem

Kopējā platība (kv.m.):	52.4
Dzīvojamo telpu platība (kv.m.):	52.4
Dzīvokļu platība (kv.m.):	52.4
Dzīvokļu dzīvojamā platība (kv.m.):	43.1
Dzīvokļu palīgtelpu platība (kv.m.):	9.3
Dzīvokļu ārtelpu platība (kv.m.):	0
Nedzīvojamo telpu platība (kv.m.):	0
Nedzīvojamo iekštelpu platība (kv.m.):	0
Nedzīvojamo ārtelpu platība (kv.m.):	0
Koplietošanas palīgtelpu platība (kv.m.):	0
Koplietošanas iekštelpu platība (kv.m.):	0
Koplietošanas ārtelpu platība (kv.m.):	0

Telpas

Telpas numurs telpu	Nosaukums	Telpas veids	Stāvs	Augstums (m)	Mazākais augstums (m)	Lielākais augstums (m)	Platība (kv.m.)	Ekspluatācijā pieņemšanas gads(-i)
---------------------	-----------	--------------	-------	--------------	-----------------------	------------------------	-----------------	------------------------------------

grupā								
1	virtuve	Dzīvokļa palīgtelpa	2	3,7	-	-	9,3	-
2	istaba	Dzīvojamā telpa	2	3,7	-	-	9,9	-
3	istaba	Dzīvojamā telpa	2	3,7	-	-	33,2	-

Reģistrētie labiekārtojumi

Labiekārtojuma veids	Apjoms (ja tāds ir)	Labiekārtojuma noteikšanas veids (ja tāds ir)
Elektroapgāde		

64270040035001006 "Indrāni" - 6, Durbes pag., Dienvidkurzemes nov., LV-3445

Kadastrālā vērtība (EUR):	2526
Kadastrālās vērtības noteikšanas datums:	01.01.2024
Projektētā kadastrālā vērtība (EUR):	2493 (pēc kadastra datu stāvokļa uz 04.12.2023); ar KV bāzes atskaiti uz 01.07.2019.)
Nosaukums:	Dzīvoklis
Lietošanas veids:	1122 - Triju vai vairāku dzīvokļu mājas dzīvojamo telpu grupa
Stāvs (piesaistes):	2
Telpu skaits:	9
Kadastrālās uzmērīšanas datums:	07.05.2002
Telpu grupas ekspluatācijā pieņemšanas gads(-i):	-

Kopējās platības sadalījums pa platību veidiem

Kopējā platība (kv.m.):	94,7
Dzīvojamo telpu platība (kv.m.):	94,7
Dzīvokļu platība (kv.m.):	94,7
Dzīvokļu dzīvojamā platība (kv.m.):	65
Dzīvokļu palīgtelpu platība (kv.m.):	29,7
Dzīvokļu ārtelpu platība (kv.m.):	0
Nedzīvojamo telpu platība (kv.m.):	0
Nedzīvojamo iekštelpu platība (kv.m.):	0
Nedzīvojamo ārtelpu platība (kv.m.):	0
Koplietošanas palīgtelpu platība (kv.m.):	0
Koplietošanas iekštelpu platība (kv.m.):	0
Koplietošanas ārtelpu platība (kv.m.):	0

Telpas

Telpas numurs telpu grupā	Nosaukums	Telpas veids	Stāvs	Augstums (m)	Mazākais augstums (m)	Lielākais augstums (m)	Platība (kv.m.)	Ekspluatācijā pieņemšanas gads(-i)
1	gaitenis	Dzīvokļa palīgtelpa	2	3,7	-	-	3,6	-
2	palīgtelpa	Dzīvokļa palīgtelpa	2	3,7	-	-	4,7	-
3	palīgtelpa	Dzīvokļa palīgtelpa	2	3,7	-	-	2,0	-
4	tualete	Dzīvokļa palīgtelpa	2	3,7	-	-	1,4	-
5	tualete	Dzīvokļa palīgtelpa	2	3,7	-	-	1,4	-
6	istaba	Dzīvojamā telpa	2	3,7	-	-	13,8	-
7	istaba	Dzīvojamā telpa	2	3,7	-	-	15,2	-
8	virtuve	Dzīvokļa palīgtelpa	2	3,7	-	-	16,6	-
9	istaba	Dzīvojamā telpa	2	3,7	-	-	36,0	-

Reģistrētie labiekārtojumi

Labiekārtojuma veids	Apjoms (ja tāds)	Labiekārtojuma noteikšanas veids (ja
----------------------	------------------	--------------------------------------

	ir)	tāds ir)
Aukstā ūdens apgāde		
Citi, iepriekš neklasificēti, labiekārtojumi. Pods / pīsuārs / bīde		
Citi, iepriekš neklasificēti, labiekārtojumi. Vanna / duša		
Elektroapgāde		
Kanalizācija. Nav reģistrēts sadzīves kanalizācijas veids		

64270040035001007 "Indrāni" - 7, Durbes pag., Dienvidkurzemes nov., LV-3445

Kadastrālā vērtība (EUR):	1228
Kadastrālās vērtības noteikšanas datums:	01.01.2024
Projektētā kadastrālā vērtība (EUR):	1346 (pēc kadastra datu stāvokļa uz 04.12.2023; ar KV bāzes atskaiti uz 01.07.2019.)
Nosaukums:	Dzīvoklis
Lietošanas veids:	1122 - Triju vai vairāku dzīvokļu mājas dzīvojamo telpu grupa
Stāvs (piesaistes):	1
Telpu skaits:	5
Kadastrālās uzmērīšanas datums:	07.05.2002
Telpu grupas ekspluatācijā pieņemšanas gads(-i):	-

Kopējās platības sadalījums pa platību veidiem

Kopējā platība (kv.m.):	76.7
Dzīvojamo telpu platība (kv.m.):	76.7
Dzīvokļu platība (kv.m.):	76.7
Dzīvokļu dzīvojamā platība (kv.m.):	50.5
Dzīvokļu palīgtelpu platība (kv.m.):	26.2
Dzīvokļu ārtelpu platība (kv.m.):	0
Nedzīvojamo telpu platība (kv.m.):	0
Nedzīvojamo iekārtelpu platība (kv.m.):	0
Nedzīvojamo ārtelpu platība (kv.m.):	0
Koplietošanas palīgtelpu platība (kv.m.):	0
Koplietošanas iekārtelpu platība (kv.m.):	0
Koplietošanas ārtelpu platība (kv.m.):	0

Telpas

Telpas numurs telpu grupā	Nosaukums	Telpas veids	Stāvs	Augstums (m)	Mazākais augstums (m)	Lielākais augstums (m)	Platība (kv.m.)	Ekspluatācijā pieņemšanas gads(-i)
1	gaitenis	Dzīvokļa palīgtelpa	3	3.2	-	-	3.9	-
2	virtuve	Dzīvokļa palīgtelpa	3	3.2	-	-	9.5	-
3	istaba	Dzīvojamā telpa	3	3.2	-	-	18.1	-
4	istaba	Dzīvojamā telpa	3	3.2	-	-	32.4	-
5	virtuve	Dzīvokļa palīgtelpa	3	3.2	-	-	12.8	-

Reģistrētie labiekārtojumi

Labiekārtojuma veids	Apjoms (ja tāds ir)	Labiekārtojuma noteikšanas veids (ja tāds ir)
Elektroapgāde		

64270040035001008 "Indrāni" - 8, Durbes pag., Dienvidkurzemes nov., LV-3445

Kadastrālā vērtība (EUR):	2337
Kadastrālās vērtības noteikšanas datums:	01.01.2024
Projektētā kadastrālā vērtība (EUR):	2306 (pēc kadastra datu stāvokļa uz 04.12.2023; ar KV bāzes atskaiti uz 01.07.2019.)
Nosaukums:	Dzīvoklis
Lietošanas veids:	1122 - Triju vai vairāku dzīvokļu mājas dzīvojamo telpu grupa
Stāvs (piesaistes):	3

Telpu skaits:	7
Kadastrālās uzmērīšanas datums:	07.05.2002
Telpu grupas ekspluatācijā pieņemšanas gads(-i):	-

Kopējās platības sadalījums pa platību veidiem

Kopējā platība (kv.m.):	87.6
Dzīvojamo telpu platība (kv.m.):	87.6
Dzīvokļu platība (kv.m.):	87.6
Dzīvokļu dzīvojamā platība (kv.m.):	56.9
Dzīvokļu paligtelpu platība (kv.m.):	30.7
Dzīvokļu ārtelpu platība (kv.m.):	0
Nedzīvojamo telpu platība (kv.m.):	0
Nedzīvojamo iekārtelpu platība (kv.m.):	0
Nedzīvojamo ārtelpu platība (kv.m.):	0
Koplietošanas paligtelpu platība (kv.m.):	0
Koplietošanas iekārtelpu platība (kv.m.):	0
Koplietošanas ārtelpu platība (kv.m.):	0

Telpas

Telpas numurs telpu grupā	Nosaukums	Telpas veids	Stāvs	Augstums (m)	Mazākais augstums (m)	Lielākais augstums (m)	Platība (kv.m.)	Ekspluatācijā pieņemšanas gads(-i)
1	gaitenis	Dzīvokļa paligtelpa	3	3.2	-	-	6.2	-
2	virtuve	Dzīvokļa paligtelpa	3	3.2	-	-	20.4	-
3	istaba	Dzīvojamā telpa	3	3.2	-	-	20.3	-
4	istaba	Dzīvojamā telpa	3	3.2	-	-	19.1	-
5	istaba	Dzīvojamā telpa	3	3.2	-	-	17.5	-
6	tualete	Dzīvokļa paligtelpa	3	3.2	-	-	1.8	-
7	gaitenis	Dzīvokļa paligtelpa	3	3.2	-	-	2.3	-

Reģistrētie labiekārtojumi

Labiekārtojuma veids	Apjoms (ja tāds ir)	Labiekārtojuma noteikšanas veids (ja tāds ir)
Aukstā ūdens apgāde		
Citi, iepriekš neklasificēti, labiekārtojumi. Pods / pisuārs / bidē		
Citi, iepriekš neklasificēti, labiekārtojumi. Vanna / duša		
Elektroapgāde		
Kanalizācija. Nav reģistrēts sadzīves kanalizācijas veids		

64270040035001901 -

Kadastrālā vērtība (EUR):	611
Kadastrālās vērtības noteikšanas datums:	01.01.2024
Projektētā kadastrālā vērtība (EUR):	670 (pēc kadastra datu stāvokļa uz 04.12.2023; ar KV bāzes atskaiti uz 01.07.2019.)
Nosaukums:	Koplietošanas telpas
Lietošanas veids:	1200 - Koplietošanas telpu grupa
Stāvs (piesaistes):	1
Telpu skaits:	5
Kadastrālās uzmērīšanas datums:	07.05.2002
Telpu grupas ekspluatācijā pieņemšanas gads(-i):	-

Kopējās platības sadalījums pa platību veidiem

Kopējā platība (kv.m.):	76.4
-------------------------	------

Dzīvojamo telpu platība (kv.m.):	0
Dzīvokļu platība (kv.m.):	0
Dzīvokļu dzīvojamā platība (kv.m.):	0
Dzīvokļu palīgtelpu platība (kv.m.):	0
Dzīvokļu ārtelpu platība (kv.m.):	0
Nedzīvojamo telpu platība (kv.m.):	0
Nedzīvojamo iekštelpu platība (kv.m.):	0
Nedzīvojamo ārtelpu platība (kv.m.):	0
Koplietošanas palīgtelpu platība (kv.m.):	76.4
Koplietošanas iekštelpu platība (kv.m.):	76.4
Koplietošanas ārtelpu platība (kv.m.):	0

Telpas

Telpas numurs telpu grupā	Nosaukums	Telpas veids	Stāvs	Augstums (m)	Mazākais augstums (m)	Lielākais augstums (m)	Platība (kv.m.)	Ekspluatācijā pieņemšanas gads(-i)
1	piebūve	Koplietošanas iekštelpa	1	3.0	-	-	7.5	-
2	gaitenis	Koplietošanas iekštelpa	1	3.0	-	-	18.7	-
3	gaitenis	Koplietošanas iekštelpa	1	3.0	-	-	10.2	-
4	kāpņu telpa	Koplietošanas iekštelpa	2	3.0	-	-	20.0	-
5	kāpņu telpa	Koplietošanas iekštelpa	3	3.0	-	-	20.0	-

Ēkas vēsture

Ēkas līters	Ēkas vēsturiskais nosaukums
1A	Dzīvojamā ēka

Būves apjoma rādītāji

Apjoma rādītāja veids	Apjoma rādītāja nosaukums	Apjoms un mērvienība	Tipa/elementa kods	Tipa/elementa nosaukums
Apbūves laukums	-	332.5 apbūves laukuma kv.m.	-	-
Būvtilpums	-	3140.0 kub.m.	-	-

Būves konstruktīvie elementi

Nosaukums	Materiāls	Konstrukcijas veids	Ekspluatācijas uzsākšanas gads	Ekspluatācijā pieņemšanas gads(-i)	Nolietojums (%)
Pamati	Akmens mūris	-	1920	-	35
Sienas (vertikālā konstrukcija)	Ķieģeļu mūris 2,5 ķieģeļu biezumā vai biežāks	-	1920	-	40
Pārsegumi	Koka sijas ar koka dēļu aizpildījumu	-	1920	-	45
Jumta segums	Azbestcements loksnes	-	1920	-	45

Reģistrētie labiekārtojumi

Labiekārtojuma veids	Apjoms (ja tāds ir)	Labiekārtojuma noteikšanas veids (ja tāds ir)
Apkure. Centrālā		
Aukstā ūdens apgāde		
Citi, iepriekš neklasificēti, labiekārtojumi. Pods / pusuārs / bidē		
Citi, iepriekš neklasificēti, labiekārtojumi. Vanna / duša		
Elektroapgāde		
Kanalizācija. Nav reģistrēts sadzīves kanalizācijas veids		

64270040035003	1/1	549	"Indrāni", Durbes pag., Dienvidkurzemes nov., LV-3445	Kūts
----------------	-----	-----	---	------

Kadastrālā vērtība (EUR):	549
Kadastrālās vērtības noteikšanas datums:	01.01.2024
Projektētā kadastrālā vērtība (EUR):	613 (pēc kadastra datu stāvokļa uz 04.12.2023; ar KV bāzes atskaiti uz 01.07.2019.)
Nekustamā īpašuma objekta platība (kv.m.):	171.5
Galvenais lietošanas veids:	1271 - Lauksaimniecības nedzīvojamās ēkas
Būves tips:	12710105 - Kūtis ar kopējo platību, lielāku par 60 m2, un zvērkopības ēkas
Ekspluatācijas uzsākšanas gads:	1927
Ekspluatācijā pieņemšanas gads(-i):	-
Kadastrālās uzmērīšanas datums:	07.05.2002

Kopējās platības sadalījums pa platību veidiem

Kopējā platība (kv.m.):	171.5
Lietderīgā platība (kv.m.):	171.5
Dzīvokļu kopējā platība (kv.m.):	0
Dzīvokļu platība (kv.m.):	0
Dzīvojamā platība (kv.m.):	0
Dzīvokļu palīgtelpu platība (kv.m.):	0
Dzīvokļu ārtelpu platība (kv.m.):	0
Nedzīvojamo telpu platība (kv.m.):	171.5
Nedzīvojamo iekštelpu platība (kv.m.):	171.5
Nedzīvojamo ārtelpu platība (kv.m.):	0
Koplietošanas palīgtelpu platība (kv.m.):	0
Koplietošanas iekštelpu platība (kv.m.):	0
Koplietošanas ārtelpu platība (kv.m.):	0

Būves kadastrālā uzmērīšana

Telpu grupu skaits:	1
Virszemes stāvu skaits:	1
Pazemes stāvu skaits:	0
Nolietojums (%):	40
Nolietojuma aprēķina datums:	-

Telpu grupas

Kadastra apzīmējums	Adrese
64270040035003001	-
Kadastrālā vērtība (EUR):	549
Kadastrālās vērtības noteikšanas datums:	01.01.2024
Projektētā kadastrālā vērtība (EUR):	613 (pēc kadastra datu stāvokļa uz 04.12.2023; ar KV bāzes atskaiti uz 01.07.2019.)
Nosaukums:	Kūtis
Lietošanas veids:	1271 - Lauksaimniecības nedzīvojamās ēkas telpu grupa
Stāvs (piesaistes):	1
Telpu skaits:	6
Kadastrālās uzmērīšanas datums:	07.05.2002
Telpu grupas ekspluatācijā pieņemšanas gads(-i):	-

Kopējās platības sadalījums pa platību veidiem

Kopējā platība (kv.m.):	171.5
Dzīvojamo telpu platība (kv.m.):	0
Dzīvokļu platība (kv.m.):	0
Dzīvokļu dzīvojamā platība (kv.m.):	0
Dzīvokļu palīgtelpu platība (kv.m.):	0
Dzīvokļu ārtelpu platība (kv.m.):	0
Nedzīvojamo telpu platība (kv.m.):	171.5
Nedzīvojamo iekštelpu platība (kv.m.):	171.5
Nedzīvojamo ārtelpu platība (kv.m.):	0
Koplietošanas palīgtelpu platība (kv.m.):	0

Koplietošanas iekštelpu platība (kv.m.):	0
Koplietošanas ārtelpu platība (kv.m.):	0

Telpas

Telpas numurs telpu grupā	Nosaukums	Telpas veids	Stāvs	Augstums (m)	Mazākais augstums (m)	Lielākais augstums (m)	Platība (kv.m.)	Ekspluatācijā pieņemšanas gads(-i)
1	kūts	Nedzīvojamā iekštelpa	1	2,3	-	-	24,5	-
2	kūts	Nedzīvojamā iekštelpa	1	2,3	-	-	23,9	-
3	kūts	Nedzīvojamā iekštelpa	1	2,3	-	-	27,9	-
4	kūts	Nedzīvojamā iekštelpa	1	2,3	-	-	26,0	-
5	kūts	Nedzīvojamā iekštelpa	1	2,3	-	-	23,7	-
6	kūts	Nedzīvojamā iekštelpa	1	2,3	-	-	45,5	-

Ēkas vēsture

Ēkas līters	Ēkas vēsturiskais nosaukums
3	kūts

Būves apjoma rādītāji

Apjoma rādītāja veids	Apjoma rādītāja nosaukums	Apjoms un mērvienība	Tipa/elementa kods	Tipa/elementa nosaukums
Apbūves laukums	-	199,4 apbūves laukuma kv.m.	-	-
Būvtilpums	-	499,0 kub.m.	-	-

Būves konstruktīvie elementi

Nosaukums	Materiāls	Konstrukcijas veids	Ekspluatācijas uzsākšanas gads	Ekspluatācijā pieņemšanas gads(-i)	Nolietojums (%)
Pamati	Dzelzsbetona, betona bloki	-	1927	-	35
Sienas (vertikālā konstrukcija)	Ķieģeļu mūris 2,5 ķieģeļu biežumā vai biežāks	-	1927	-	40
Pārsegumi	Koka sijas ar koka dēļu aizpildījumu	-	1927	-	40
Jumta segums	Azbestcements loksnes	-	1927	-	40

Reģistrētie labiekārtojumi

Labiekārtojuma veids	Apjoms (ja tāds ir)	Labiekārtojuma noteikšanas veids (ja tāds ir)
Elektroapgāde		

64270040035004	1/1	309	"Indrāni", Durbes pag., Dienvidkurzemes nov., LV-3445	Šķūnis
----------------	-----	-----	---	--------

Kadastrālā vērtība (EUR):	309
Kadastrālās vērtības noteikšanas datums:	01.01.2024
Projektētā kadastrālā vērtība (EUR):	1042 (pēc kadastra datu stāvokļa uz 04.12.2023; ar KV bāzes atskaiti uz 01.07.2019.)
Nekustamā īpašuma objekta platība (kv.m.):	115,8
Galvenais lietošanas veids:	1274 - Citas, iepriekš neklasificētas, ēkas
Būves tips:	12740203 - Silbumnīcas ar kopējo platību līdz 60 m2 (ieskaitot), šķūņi un citas palīgēkas
Ekspluatācijas uzsākšanas gads:	1960
Ekspluatācijā pieņemšanas gads(-i):	-
Kadastrālās uzmērīšanas datums:	07.05.2002

Kopējās platības sadalījums pa platību veidiem

Kopējā platība (kv.m.):	115.8
Lietderīgā platība (kv.m.):	115.8
Dzīvokļu kopējā platība (kv.m.):	0
Dzīvokļu platība (kv.m.):	0
Dzīvojamā platība (kv.m.):	0
Dzīvokļu palīgtelpu platība (kv.m.):	0
Dzīvokļu ārtelpu platība (kv.m.):	0
Nedzīvojamo telpu platība (kv.m.):	115.8
Nedzīvojamo iekštelpu platība (kv.m.):	115.8
Nedzīvojamo ārtelpu platība (kv.m.):	0
Koplietošanas palīgtelpu platība (kv.m.):	0
Koplietošanas iekštelpu platība (kv.m.):	0
Koplietošanas ārtelpu platība (kv.m.):	0

Būves kadastrālā uzmērīšana

Telpu grupu skaits:	1
Virszemes stāvu skaits:	1
Pazemes stāvu skaits:	0
Nolietojums (%):	40
Nolietojuma aprēķina datums:	-

Telpu grupas

Kadastra apzīmējums	Adrese
64270040035004001	-
Kadastrālā vērtība (EUR):	309
Kadastrālās vērtības noteikšanas datums:	01.01.2024
Projektētā kadastrālā vērtība (EUR):	1042 (pēc kadastra datu stāvokļa uz 04.12.2023; ar KV bāzes atskaiti uz 01.07.2019.)
Nosaukums:	Šķūnis
Lietošanas veids:	1274 - Cita, iepriekš neklasificēta, telpu grupa
Stāvs (piesaistes):	1
Telpu skaits:	6
Kadastrālās uzmērīšanas datums:	07.05.2002
Telpu grupas ekspluatācijā pieņemšanas gads(-i):	-

Kopējās platības sadalījums pa platību veidiem

Kopējā platība (kv.m.):	115.8
Dzīvojamo telpu platība (kv.m.):	0
Dzīvokļu platība (kv.m.):	0
Dzīvokļu dzīvojamā platība (kv.m.):	0
Dzīvokļu palīgtelpu platība (kv.m.):	0
Dzīvokļu ārtelpu platība (kv.m.):	0
Nedzīvojamo telpu platība (kv.m.):	115.8
Nedzīvojamo iekštelpu platība (kv.m.):	115.8
Nedzīvojamo ārtelpu platība (kv.m.):	0
Koplietošanas palīgtelpu platība (kv.m.):	0
Koplietošanas iekštelpu platība (kv.m.):	0
Koplietošanas ārtelpu platība (kv.m.):	0

Telpas

Telpas numurs telpu grupā	Nosaukums	Telpas veids	Stāvs	Augstums (m)	Mazākais augstums (m)	Lielākais augstums (m)	Platība (kv.m.)	Ekspluatācijā pieņemšanas gads(-i)
1	šķūnis	Nedzīvojamā iekštelpa	1	2.2	-	-	19.3	-
2	šķūnis	Nedzīvojamā iekštelpa	1	2.2	-	-	19.3	-

3	šķūnis	Nedzīvojamā iekštelpa	1	2.2	-	-	19.3	-
4	šķūnis	Nedzīvojamā iekštelpa	1	2.2	-	-	19.3	-
5	šķūnis	Nedzīvojamā iekštelpa	1	2.2	-	-	19.3	-
6	šķūnis	Nedzīvojamā iekštelpa	1	2.2	-	-	19.3	-

Ēkas vēsture

Ēkas līters	Ēkas vēsturiskais nosaukums
11	šķūnis

Būves apjoma rādītāji

Apjoma rādītāja veids	Apjoma rādītāja nosaukums	Apjoms un mērvienība	Tipa/elementa kods	Tipa/elementa nosaukums
Apbūves laukums	-	115.9 apbūves laukuma kv.m.	-	-
Būvtilpums	-	255.0 kub.m.	-	-

Būves konstruktīvie elementi

Nosaukums	Materiāls	Konstruktīvais veids	Ekspluatācijas uzsākšanas gads	Ekspluatācijā pieņemšanas gads(-i)	Nolietojums (%)
Pamati	Koka stabi	-	1960	-	40
Sienas (vertikālā konstrukcija)	Koka karkasa konstrukcijas līdz 15 cm biezumā, koka dēļi	-	1960	-	45
Jumta segums	Azbestcements loksnes	-	1960	-	40

64270040035005	1/1	31	"Indrāni", Durbes pag., Dienvidkurzemes nov., LV-3445	Šķūnis
----------------	-----	----	---	--------

Kadastrālā vērtība (EUR):	31
Kadastrālās vērtības noteikšanas datums:	01.01.2024
Projektētā kadastrālā vērtība (EUR):	101 (pēc kadastra datu stāvokļa uz 04.12.2023; ar KV bāzes atskaiti uz 01.07.2019.)
Nekustamā īpašuma objekta platība (kv.m.):	13.5
Galvenais lietošanas veids:	1274 - Citas, iepriekš neklasificētas, ēkas
Būves tips:	12740203 - Siltumnīcas ar kopējo platību līdz 60 m2 (ieskaitot), šķūņi un citas palīgēkas
Ekspluatācijas uzsākšanas gads:	1970
Ekspluatācijā pieņemšanas gads(-i):	-
Kadastrālās uzmērīšanas datums:	07.05.2002

Kopējās platības sadalījums pa platību veidiem

Kopējā platība (kv.m.):	13.5
Lietderīgā platība (kv.m.):	13.5
Dzīvokļu kopējā platība (kv.m.):	0
Dzīvokļu platība (kv.m.):	0
Dzīvojamā platība (kv.m.):	0
Dzīvokļu palīgtelpu platība (kv.m.):	0
Dzīvokļu ārtelpu platība (kv.m.):	0
Nedzīvojamo telpu platība (kv.m.):	13.5
Nedzīvojamo iekštelpu platība (kv.m.):	13.5
Nedzīvojamo ārtelpu platība (kv.m.):	0
Koplietošanas palīgtelpu platība (kv.m.):	0
Koplietošanas iekštelpu platība (kv.m.):	0
Koplietošanas ārtelpu platība (kv.m.):	0

Būves kadastrālā uzmērīšana

Telpu grupu skaits:	1
Virszemes stāvu skaits:	1

Pazemes stāvu skaits:	0
Nolietojums (%):	45
Nolietojuma aprēķina datums:	-

Telpu grupas

Kadastra apzīmējums	Adrese
64270040035005001	-
Kadastrālā vērtība (EUR):	31
Kadastrālās vērtības noteikšanas datums:	01.01.2024
Projektētā kadastrālā vērtība (EUR):	101 (pēc kadastra datu stāvokļa uz 04.12.2023; ar KV bāzes atskaiti uz 01.07.2019.)
Nosaukums:	Šķūnis
Lietošanas veids:	1274 - Cita, iepriekš neklasificēta, telpu grupa
Stāvs (piesaistes):	1
Telpu skaits:	1
Kadastrālās uzmērīšanas datums:	07.05.2002
Telpu grupas ekspluatācijā pieņemšanas gads(-i):	-

Kopējās platības sadalījums pa platību veidiem

Kopējā platība (kv.m.):	13,5
Dzīvojamo telpu platība (kv.m.):	0
Dzīvokļu platība (kv.m.):	0
Dzīvokļu dzīvojamā platība (kv.m.):	0
Dzīvokļu palīgtelpu platība (kv.m.):	0
Dzīvokļu ārtelpu platība (kv.m.):	0
Nedzīvojamo telpu platība (kv.m.):	13,5
Nedzīvojamo iekštelpu platība (kv.m.):	13,5
Nedzīvojamo ārtelpu platība (kv.m.):	0
Koplietošanas palīgtelpu platība (kv.m.):	0
Koplietošanas iekštelpu platība (kv.m.):	0
Koplietošanas ārtelpu platība (kv.m.):	0

Telpas

Telpas numurs telpu grupā	Nosaukums	Telpas veids	Stāvs	Augstums (m)	Mazākais augstums (m)	Lielākais augstums (m)	Platība (kv.m.)	Ekspluatācijā pieņemšanas gads(-i)
1	Šķūnis	Nedzīvojamā iekštelpa	1	2,0	-	-	13,5	-

Ēkas vēsture

Ēkas līters	Ēkas vēsturiskais nosaukums
12	Šķūnis

Būves apjoma rādītāji

Apjoma rādītāja veids	Apjoma rādītāja nosaukums	Apjoms un mērvienība	Tipa/elementa kods	Tipa/elementa nosaukums
Būvtilpums	-	30,0 kub.m.	-	-
Apbūves laukums	-	15,0 apbūves laukuma kv.m.	-	-

Būves konstruktīvie elementi

Nosaukums	Materiāls	Konstrukcijas veids	Ekspluatācijas uzsākšanas gads	Ekspluatācijā pieņemšanas gads(-i)	Nolietojums (%)
Pamati	Koka stabi	-	1970	-	45
Sienas (vertikālā konstrukcija)	Koka karkasa konstrukcijas līdz 15 cm biezumā, koka dēļi	-	1970	-	45
Jumta segums	Azbestcements loksnes	-	1970	-	45

64270040035006	1/1	334	"Indrāni", Durbes pag., Dienvidkurzemes nov., LV-3445	Šķūnis
Kadastrālā vērtība (EUR):	334			
Kadastrālās vērtības noteikšanas datums:	01.01.2024			
Projektētā kadastrālā vērtība (EUR):	975 (pēc kadastra datu stāvokļa uz 04.12.2023; ar KV bāzes atskaiti uz 01.07.2019.)			
Nekustamā īpašuma objekta platība (kv.m.):	144.4			
Galvenais lietošanas veids:	1274 - Citas, iepriekš neklasificētas, ēkas			
Būves tips:	12740203 - Siltumnīcas ar kopējo platību līdz 60 m2 (ieskaitot), šķūņi un citas palīgēkas			
Ekspluatācijas uzsākšanas gads:	1920			
Ekspluatācijā pieņemšanas gads(-i):	-			
Kadastrālās uzmērīšanas datums:	07.05.2002			

Kopējās platības sadalījums pa platību veidiem

Kopējā platība (kv.m.):	144.4
Lietderīgā platība (kv.m.):	144.4
Dzīvokļu kopējā platība (kv.m.):	0
Dzīvokļu platība (kv.m.):	0
Dzīvojamā platība (kv.m.):	0
Dzīvokļu palīgtelpu platība (kv.m.):	0
Dzīvokļu ārtelpu platība (kv.m.):	0
Nedzīvojamo telpu platība (kv.m.):	144.4
Nedzīvojamo iekštelpu platība (kv.m.):	144.4
Nedzīvojamo ārtelpu platība (kv.m.):	0
Koplietošanas palīgtelpu platība (kv.m.):	0
Koplietošanas iekštelpu platība (kv.m.):	0
Koplietošanas ārtelpu platība (kv.m.):	0

Būves kadastrālā uzmērīšana

Telpu grupu skaits:	1
Virszemes stāvu skaits:	1
Pazemes stāvu skaits:	0
Nolietojums (%):	50
Nolietojuma aprēķina datums:	-

Telpu grupas

Kadastra apzīmējums	Adrese
64270040035006001	-

Kadastrālā vērtība (EUR):	334
Kadastrālās vērtības noteikšanas datums:	01.01.2024
Projektētā kadastrālā vērtība (EUR):	975 (pēc kadastra datu stāvokļa uz 04.12.2023; ar KV bāzes atskaiti uz 01.07.2019.)
Nosaukums:	Šķūnis
Lietošanas veids:	1274 - Cita, iepriekš neklasificēta, telpu grupa
Stāvs (piesaistes):	1
Telpu skaits:	1
Kadastrālās uzmērīšanas datums:	07.05.2002
Telpu grupas ekspluatācijā pieņemšanas gads(-i):	-

Kopējās platības sadalījums pa platību veidiem

Kopējā platība (kv.m.):	144.4
Dzīvojamo telpu platība (kv.m.):	0
Dzīvokļu platība (kv.m.):	0
Dzīvokļu dzīvojamā platība (kv.m.):	0
Dzīvokļu palīgtelpu platība (kv.m.):	0
Dzīvokļu ārtelpu platība (kv.m.):	0

Nedzīvojamo telpu platība (kv.m.):	144.4
Nedzīvojamo iekštelpu platība (kv.m.):	144.4
Nedzīvojamo ārtelpu platība (kv.m.):	0
Koplietošanas palīgtelpu platība (kv.m.):	0
Koplietošanas iekštelpu platība (kv.m.):	0
Koplietošanas ārtelpu platība (kv.m.):	0

Telpas

Telpas numurs telpu grupā	Nosaukums	Telpas veids	Stāvs	Augstums (m)	Mazākais augstums (m)	Lielākais augstums (m)	Platība (kv.m.)	Ekspluatācijā pieņemšanas gads(-i)
1	Ķķūnis	Nedzīvojamā iekštelpa	1	3.5	-	-	144.4	-

Ēkas vēsture

Ēkas līters	Ēkas vēsturiskais nosaukums
14	Ķķūnis

Būves apjoma rādītāji

Apjoma rādītāja veids	Apjoma rādītāja nosaukums	Apjoms un mērvienība	Tipa/elementa kods	Tipa/elementa nosaukums
Apbūves laukums	-	152.0 apbūves laukuma kv.m.	-	-
Būvtilpums	-	532.0 kub.m.	-	-

Būves konstruktīvie elementi

Nosaukums	Materiāls	Konstruktīvais veids	Ekspluatācijas uzsākšanas gads	Ekspluatācijā pieņemšanas gads(-i)	Nolietojums (%)
Pamati	Koka stabi	-	1920	-	45
Sienas (vertikālā konstrukcija)	Koka karkasa konstrukcijas līdz 15 cm biezumā, koka dēļi	-	1920	-	50
Jumta segums	Azbestcements loksnes	-	1920	-	50

Īpašnieki

Personas kods / reg. nr.	Vārds, uzvārds / Nosaukums	Domājamās daļas	Personas statuss	Īpašuma kad. nr. / būves kad. apz.	Adrese
90000058625	Dienvidkurzemes novada pašvaldība	1/1	pašvaldība	64270040035	Lielā iela 76, Grobiņa, Dienvidkurzemes nov., LV-3430

Zemesgrāmata

Nosaukums	Lēmuma datums	Lēmuma pamatojums
Durbes pagasta zemesgrāmata	24.08.2022	-
Durbes pagasta zemesgrāmata	09.03.2004	-

Dokumenti

Dokumenta veids	Izdošanas datums	Izdošanas nr.	Izdevējietāde
Zemesgrāmatas akts (vēsturiskais)	09.03.2004	100000129106	Kurzemes apgabaltiesas Liepājas zemesgrāmatu nodaļa
Uzziņa valsts un pašvaldības īpašuma reģistrēšanai	19.08.2003	696	Durbes novada dome
Pašvaldības vai VZD izziņa, kurā norādīts ēkas (būves) iegūšanas tiesiskais pamats	23.10.2002	789	Durbes novada dome
Zemes robežu plāns mērogā 1:2000	11.04.2002	-	VZD Dienvidkurzemes reģionālās nodaļas Pasūtījumu izpildes pārvalde Mērniecības un topogrāfijas daļa
Lēmums par zemes piešķiršanu lietošanā	28.02.2002	-	Durbes novada dome
Instrukcija par kārtību kādā Tieslietu ministrija-valsts vienotās datorizētās zemesgrāmatas turētājs paziņo informāciju Valsts zemes dienestam un pašvaldībām	12.04.2001	1-2/1	Latvijas Republikas Tieslietu ministrija
Likums	29.03.1995	-	"Par valsts un pašvaldību zemes īpašuma tiesībām un to nostiprināšanu zemesgrāmatās"



Valsts zemes dienests

Kartes skata izdruka



Šai izdrukai ir tikai informatīvs raksturs un tai nav juridiska spēka.

Autortiesības

Ortofotokarte mērogā 1:10 000 (Autors: © Latvijas Ģeotelpiskās informācijas aģentūra, 2013-2022)
Nekustamā īpašuma valsts kadastra informācijas sistēmas dati, 2024.gads
Valsts adresu reģistra informācijas sistēmas dati, 2024.gads



LĪVA VĒRTĒTĀJU SERTIFIKĀCIJAS BIROJS

**ĪPAŠUMU VĒRTĒTĀJA
PROFESIONĀLĀS KVALIFIKĀCIJAS SERTIFIKĀTS**

NR. *23*

Arnis Zeilis

vārds, uzvārds

150366-11084

personas kods

Nekustamā īpašuma vērtēšana

sertificējamā darbība

Darbība sertificēta no

1997. gada 3. decembra

datums

Sertifikāts piešķirts

2023. gada 17. maijā

datums

Sertifikāts derīgs līdz

2028. gada 16. maijam

datums



Dainis Tunsts

LĪVA Vērtētāju
sertifikācijas biroja
direktors

Izsniegts saskaņā ar Latvijas Republikas Ministru Kabineta 2014.gada 23.septembra noteikumiem Nr.559



CERTIFICATE OF RECOGNITION

THE EUROPEAN GROUP OF VALUERS' ASSOCIATIONS (TEGOVA)
and
LATVIJAS ĪPAŠUMU VERTĒTĀJU ASOCIĀCIJA (LĪVA)

certify that the person named below, having met all the requirements,
is admitted to use the title of Recognised European Valuer
and the designatory letters REV

Arnis Zeilis REV
Recognised European Valuer

Certificate Registration Number: REV-LV/LĪVA/2016/13
Issued on: 01/06/2016
Valid until: 31/05/2026

Validity of this certificate must be confirmed by the online register at www.tregpa.org

Krzysztof Grzesik
Chairman of the Board of Directors
TEGOVA

Vīrs Žarņevskis
Chairman of the Board
LĪVA

Latvijas Īpašumu Vērtētāju Asociācija (LĪVA), Elizabetes street 65-7, LV-1050 Rīga, Latvia.

