



2023.gada 24.oktobris.

Atzinums par nekustamā īpašuma,
kas atrodas **Dienvidkurzemes novadā,**
Priekules pilsētā, Liepājas ielā 8B
tirgus vērtību.

Dienvidkurzemes novada pašvaldībai

Cienījamās kundzes!
Augsti godātie kungļi!

Pēc Jūsu pasūtījuma esam veikuši nekustamā īpašuma, ar kadastra numuru 6415 001 0103, kas atrodas **Dienvidkurzemes novadā, Priekules pilsētā, Liepājas ielā 8B**, ir reģistrēts Priekules pilsētas zemesgrāmatas nodalījumā Nr.100000725237 un sastāv no neapbūvētas zemes vienības ar kadastra apzīmējumu 6415 001 0100 un kopējo platību 3151 m² (turpmāk tekstā vērtēšanas „Objekts”) novērtēšanu. Atzinums satur mūsu viedokli par iepriekš minētā nekustamā īpašuma tirgus vērtību.

Atzinums paredzēts iesniegšanai **Dienvidkurzemes novada pašvaldībai** un nedrīkst būt izmantots citu juridisku un fizisku personu vajadzībām bez rakstiskas vērtētāju atļaujas. Vērtētāji neuzņemas atbildību par Atzinumā lietoto pieņēmumu, aprēķinu un iegūto rezultātu lietošanu ārpus iepriekš norādītā vērtēšanas mērķa un konteksta, nav izmantojams iesniegšanai **Kreditestādēs** un **Latvijas Republikas Tieslietu ministrijas pakļautām iestādēm**.

Atzinums pamatojas uz Latvijas standartu „Īpašumu vērtēšana” LVS-401:2013 un vislabākā izmantošanas veida koncepciju saskaņā ar tirgus vērtības definīciju. Mūsu viedoklis balstās uz vērtētāju zināšanām par nekustamā īpašuma tirgu, pieejamo informāciju par vērtēšanas objektu un prasmi analizēt nekustamā īpašuma tirgus notikumus. Turpmāk minētā vērtība ir vērtētāju labākais viedoklis, kādu varēja pieņemt, vadoties no mūsu rīcībā esošās informācijas un laika ierobežojumiem, kā arī punktā 5.1 minētajiem pamatpieņēmumiem un ierobežojošiem faktoriem.

Darām Jums zināmu SIA “INTERBALTIJA” atzinumu, ka nekustamā īpašuma, kas atrodas **Dienvidkurzemes novadā, Priekules pilsētā, Liepājas ielā 8B**, 2023.gada 20.oktobrī* visvairāk iespējamā tirgus vērtība ir

2 200 (divi tūkstoši divi simti) **eiro** ar pārdošanas termiņu **12** (divpadsmit) mēneši.

* - nekustamā īpašuma apskates (vērtētāja apmeklējuma) datums.

Noteiktā tirgus vērtība ir spēkā, ja tiek atsavinātas pilnas īpašuma tiesības uz vērtēšanas Objektu, tā sastāvs atbilst atzinuma 4.punktā aprakstītajam stāvoklim, ja nekustamā īpašuma lietošana nav ierobežota ar atzinuma 5.6 punktā minētiem iespējamiem apgrūtinājumiem. Apgrūtinājumu izmaiņu gadījumā, vai vērtējamā īpašuma sastāva izmaiņu gadījumā, kā arī izmantošanas mērķa maiņas gadījumā, izmainīsies arī noteiktās vērtības. Vērtētāji neuzņemas atbildību par neparedzamām tirgus vērtību izmaiņām, kas var notikt ārēju apstākļu ietekmes rezultātā.

Ar cieņu,

Arnis Zeilis,
Valdes loceklis

ŠIS DOKUMENTS IR ELEKTRONISKI PARAKSTĪTS AR DROŠU ELEKTRONISKO PARAKSTU UN SATUR LAIKA ZĪMOGU

SATURS

1. Vispārējā informācija
 - 1.1 Vērtējamais īpašums
 - 1.2 Vērtējuma pasūtītājs
 - 1.3 Vērtēšanas uzdevums
 - 1.4 Vērtēšanas datums
 - 1.5 Vērtēšanas mērķis
 - 1.6 Īpašumtiesības
 - 1.7 Vērtējamā īpašuma sastāvs
 - 1.8 Pašreizējā izmantošana
 - 1.9 Plānotā/atļautā izmantošana saskaņā ar attīstības plānu
 - 1.10 Labākais izmantošanas veids
 - 1.11 Vērtējumā izmantotā informācija
 - 1.12 Būtiski neietekmējošie apgrūtinājumi
 - 1.13 Negatīvi ietekmējošie apgrūtinājumi
 - 1.14 Tiek pieņemts, ka īpašums brīvs no sekojošiem apgrūtinājumiem
 - 1.15 Citi izdarītie pieņēmumi
 - 1.16 Vides, sociālo un pārvaldības (ESG) faktoru analīze
2. Vērtējamā īpašuma novietojuma atzīme kartē
3. Fotoattēli
4. Vērtējamā īpašuma raksturojums
 - 4.1 Atrašanās vieta
 - 4.2 Zemes vienības ar kadastra apzīmējumu 6415 001 0100 apraksts
 - 4.2.1 Zemes vienības pieejamība, uzlabojumi pie zemes gabala, autotransporta un gājēju plūsmas gar zemes gabalu
 - 4.2.2 Zemes vienības konfigurācija un reljefs
 - 4.2.3 Zemes vienības uzlabojumi
 - 4.2.4 Inženierkomunikāciju raksturojums
5. Īpašuma vērtējums
 - 5.1 Vērtējuma pamatojums
 - 5.2 Vērtējamā īpašuma labākais izmantošanas veids
 - 5.3 Nekustamā īpašuma tirgus daļas, kurā ietilpst vērtēšanas objekts, raksturojums/analīze
 - 5.4 Vērtējamā īpašuma tirgus vērtību ietekmējošie faktori
 - 5.5 Vērtējamā īpašuma tirgus vērtības aprēķins
 - 5.6 Vērtējamā īpašuma atsavināšanas iespējas
 - 5.7 Neatkarības apliecinājums
 - 5.8 Kopsavilkums
6. Pielikumi

1. VISPĀRĒJĀ INFORMĀCIJA

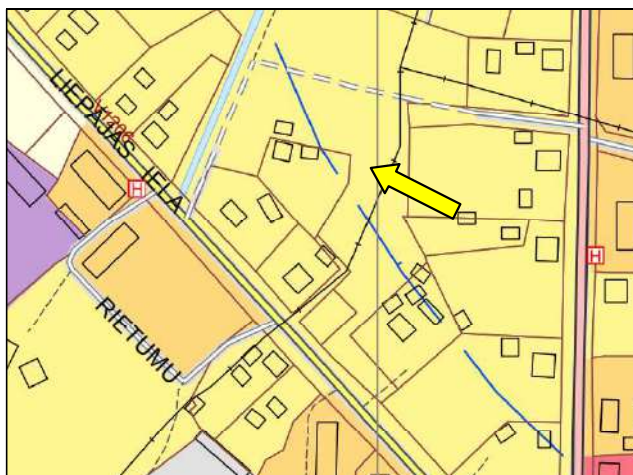
1.1 Vērtējamais īpašums	Nekustamais īpašums, kas atrodas Dienvidkurzemes novadā, Priekules pilsētā, Liepājas ielā 8B.
1.2 Vērtējuma pasūtītājs	Dienvidkurzemes novada pašvaldība.
1.3 Vērtēšanas uzdevums	Noteikt vērtēšanas Objekta tirgus vērtību vērtēšanas datumā.
1.4 Vērtēšanas datums	2023.gada 20.oktobris. Apskati veica vērtētāja asistents A.Šmits, Reģistrēts 2016.gada 24.novembrī Latvijas Īpašumu vērtētāju asociācijā, ar kārtas numuru 24.
1.5 Vērtēšanas mērķis	Vērtēšanas mērķis ir sniegt Pasūtītājam atzinumu par vērtējamā nekustamā īpašuma tirgus vērtību.
1.6 Īpašumtiesības	Dienvidkurzemes novada pašvaldība, reģistrācijas numurs 90000058625. Pamats: Dienvidkurzemes novada pašvaldības 2023.gada 18.augusta uzziņa Nr. DKN/2023/4.20/75.
1.7 Vērtējamā īpašuma sastāvs	Zemes vienība ar kadastra apzīmējumu 6415 001 0100 un kopējo platību 3151m ² .
1.8 Pašreizējā izmantošana	Neapbūvēta zemes vienība.
1.9 Plānotā/atļautā izmantošana saskaņā ar attīstības plānu	Savrupmāju apbūves teritorija /DzS/.
1.10 Labākais izmantošanas veids	Zemes vienība, kura piemērota viengimenes dzīvojamās mājas celtniecībai.
1.11 Vērtējumā izmantotā informācija	Priekules pilsētas zemesgrāmatas nodaļuma Nr.100000725237 noraksta datorizdruka. LR Valsts zemes dienesta (VZD) reģionālās nodaļas izsniegtā zemes robežu, apgrūtinājumu un situācijas plānu kopijas. VZD informatīvā izdruka no Kadastra informācijas sistēmas. www.zemesgramata.lv , www.kadastrs.lv , www.lanida.lv , www.cenubanka.lv , www.ss.com , www.reklama.lv .
1.12 Būtiski neietekmējošie apgrūtinājumi	VZD informatīvā izdrukā no Kadastra informācijas sistēmas izdarītas atzīmes: 7311090900 - vides un dabas resursu ķīmiskās aizsargjoslas teritorija ap pazemes ūdens ņemšanas vietu - 0.2211 ha; 7312050601 - ekspluatācijas aizsargjoslas teritorija ap elektrisko tīklu gaisvadu līniju pilsētās un ciemos ar nominālo spriegumu līdz 20 kilovoltiem - 0.0488 ha.
1.13 Negatīvi ietekmējošie apgrūtinājumi	VZD informatīvā izdrukā no Kadastra informācijas sistēmas izdarīta atzīme - 7312030100 - ekspluatācijas aizsargjoslas teritorija gar ielu vai ceļu - sarkanā līnija - 0.0062 ha.
1.14 Tiek pieņemts, ka īpašums ir brīvs no sekojošiem apgrūtinājumiem	Vērtētājam nav zināmi.
1.15 Citi izdarītie pieņēmumi	- vērtējamais īpašums nav iekļāts, apgrūtināts ar parādiem vai citiem lietu tiesības ierobežojošiem apgrūtinājumiem.
1.16 Vides, sociālo un pārvaldības (ESG) faktoru analīze	Saskaņā ar informāciju hydro.meteo.lv/slani un attīstības plānu vērtēšanas Objekts neatrodas plūdu riska teritorijā.

2. VĒRTĒJAMĀ ĪPAŠUMA NOVIETOJUMA ATZĪME KARTĒ Reģionāls novietojums



Informācijas avots:
<https://balticmaps.eu/lv>

Izkopējums no attīstības plāna plānotā/atļautā izmantošana



Apzīmējumi:

Teritorijas funkcionālais zonējums:

	Savrupmāju apbūves teritorija (DzS)
	Mazstāvu dzīvojamās apbūves teritorija (DzM)
	Daudzstāvu dzīvojamās apbūves teritorija (DzD)
	Publiskās apbūves teritorija (P)
	Jauktas centra apbūves teritorija (JC)
	Rūpnieciskās apbūves teritorija (R, R1)
	Transporta infrastruktūras teritorija (TR)
	Tehniskās apbūves teritorija (TA)
	Dabas un apstādījumu teritorija (DA, DA1)
	Mežu teritorija (M)
	Lauksaimniecības teritorija (L)
	Ūdeņu teritorija (Ū)
	Indeksēto zonu papildus simbolizācija

Informācijas avots:
http://www.priekulesnovads.lv/uploads/filedir/File/Ter_plan/Priekules_pilsetas_funkcionalais_zonejums.pdf

Zemes gabala robežas un tā konfigurācija Priekules pilsētā



Informācijas avots:
<https://www.kadastrs.lv/>

Ieskats Latvijas plūdu riska un plūdu draudu kartē



Informācijas avots:
<https://videscents.lvgmc.lv/iebuve/pludu-riska-un-pludu-draudu-kartes>

3.FOTOATTĒLI

	
Pieļuve pie vērtējamā Objektā no Aizputes ielas puses	Pieļuve pie vērtējamā Objektā no Liepājas ielas puses
	
Zemes vienība ar kadastra apzīmējumu 6415 001 0100	Zemes vienība ar kadastra apzīmējumu 6415 001 0100
	
Zemes vienība ar kadastra apzīmējumu 6415 001 0100	Zemes vienība ar kadastra apzīmējumu 6415 001 0100
	
Zemes vienība ar kadastra apzīmējumu 6415 001 0100	Zemes vienība ar kadastra apzīmējumu 6415 001 0100



Zemes vienība ar kadastra apzīmējumu 6415 001 0100



Zemes vienība ar kadastra apzīmējumu 6415 001 0100



Zemes vienība ar kadastra apzīmējumu 6415 001 0100



Zemes vienība ar kadastra apzīmējumu 6415 001 0100



Zemes vienība ar kadastra apzīmējumu 6415 001 0100

4. VĒRTĒJAMĀ ĪPAŠUMA RAKSTUROJUMS

4.1 Atrašanās vieta

Vērtējamais nekustamais īpašums atrodas Dienvidkurzemes novadā, Priekules pilsētā, kvartālā, ko veido Aizputes, Kalēju un Liepājas ielas. Līdz Priekules pilsētas centram ir aptuveni 0.5 km. Sabiedriskā transporta kustību uz Liepājas pilsētas centru un citiem pagastiem nodrošina autobusu maršruti. Tuvākā maršruta pieturvietā atrodas uz Aizputes ielas. Līdz dzelzceļa stacijai "Ilmāja" ir aptuveni 15.3 km. Līdz lidostai "Liepāja" ir aptuveni 36 km.

	Teicams	Labs	Vidējs	Vājš	Slikts
Iedzīvotāju nodarbinātība -			X		
Darba vietu pieejamība-			X		
Iepirkšanās vietu pieejamība-			X		
Skolu pieejamība-			X		
Sabiedriskā transporta pieejamība-			X		
Atpūtas vietu pieejamība-			X		
Labiekārtojuma atbilstība-			X		
Tuvāko īpašumu atbilstība apskatāma īpašuma tipam-			X		
Kaitīgo apstākļu iedarbība (maza=teicams)-			X		
Drošība-			X		
Īpašumu izskats-			X		
Tirgus pievilcība-			X		

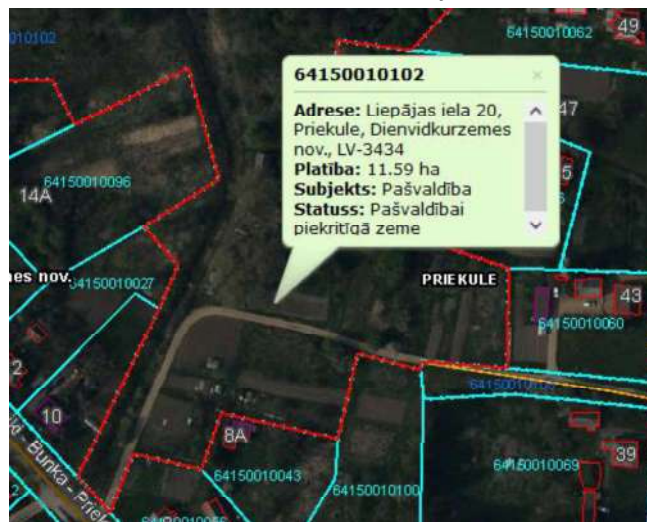
Kopumā vērtēšanas Objekta novietojums Priekules pilsētā uzskatāms par apmierinošu.

4.2 Zemes vienības ar kadastra apzīmējumu 6415 001 0100 apraksts

Vērtēšanas Objekts ir zemes vienība ar kopējo platību 3151 m² un kadastra apzīmējumu 6415 001 0100.

4.2.1 Zemes vienība pieejamība, uzlabojumi pie zemes vienības, autotransporta un gājēju plūsmas gar zemes vienību

Piebraukšana zemes gabalam no Liepājas ielas pa Kalēju ielu, kas klāta ar apmierinošas kvalitātes grants ceļu segumu. Autotransporta plūsma un gājēju kustība gar vērtējamo Objektu nav intensīva. Kopumā piebraukšana zemes gabalam ar personīgo autotransportu ir ērta, bet juridiski nav iespējama.



Pie zemes gabala ielas malā atrodas:

Gājēju ietve-	ir	<input type="checkbox"/>	nav	<input checked="" type="checkbox"/>
Zālāja josla-	ir	<input type="checkbox"/>	nav	<input checked="" type="checkbox"/>
Lapu koku stādījumu rinda-	ir	<input type="checkbox"/>	nav	<input checked="" type="checkbox"/>
Ielas apgaismojums-	ir	<input type="checkbox"/>	nav	<input checked="" type="checkbox"/>

4.2.2 Zemes vienības konfigurācija un reljefs

Zemes gabalam plānā ir neregulāra forma un tas ir ar līdzenu reljefu. Zemes gabala konfigurācija un reljefs ir piemērots vienas ģimenes dzīvojamās mājas celtniecībai un uzturēšanai.

