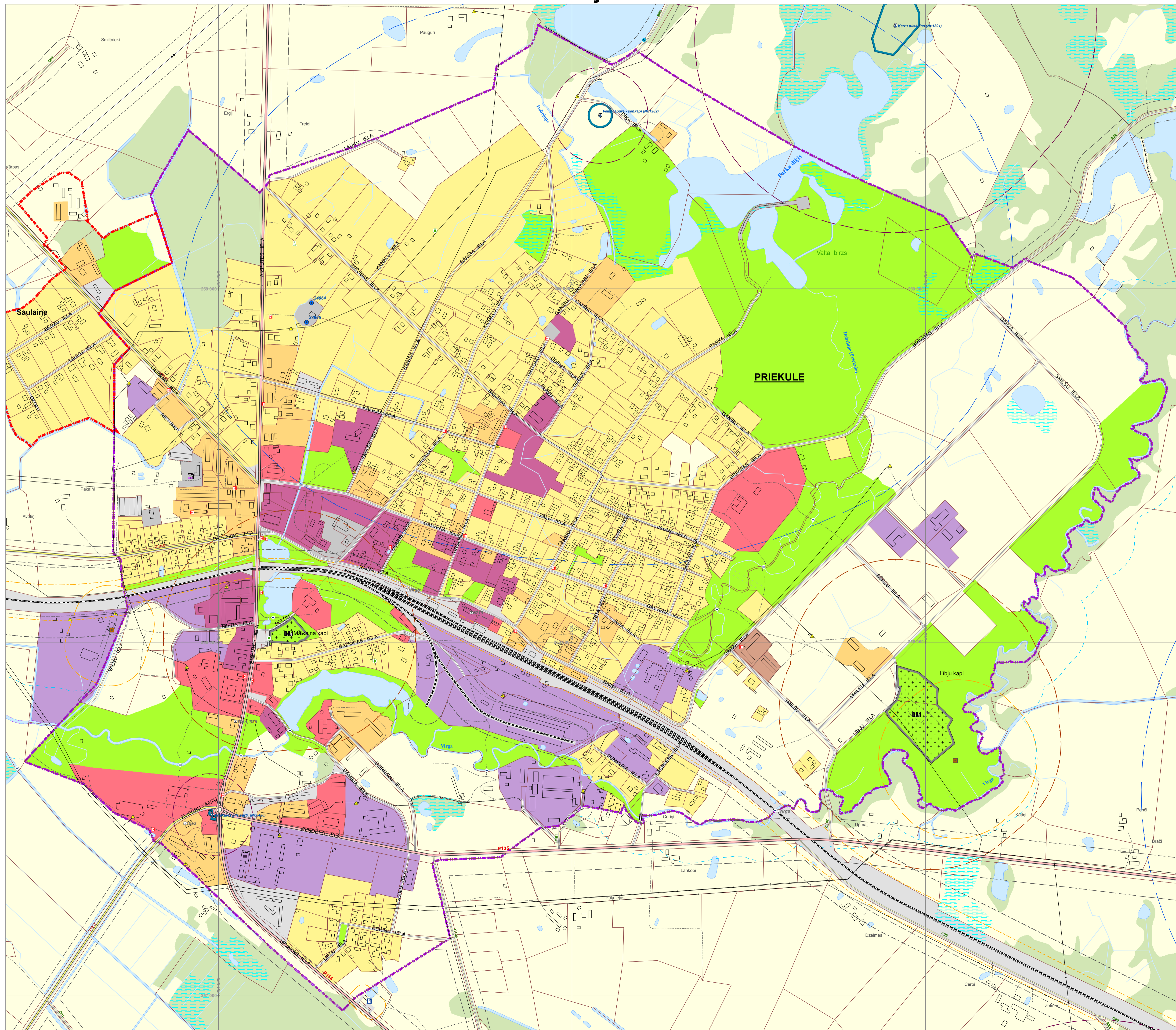


Priekules novada teritorijas plānojuma 2015.-2026. gadam grozījumi

Priekules pilsētas teritorijas funkcionālais zonējums Redakcija 4.1.



- Apzīmējumi:**
- Teritorijas funkcionālais zonējums:**
- Savrupmāju apbūves teritorija (DzS)
 - Mazstāvu dzīvojamās apbūves teritorija (DzM)
 - Daudzstāvu dzīvojamās apbūves teritorija (DzD)
 - Publikās apbūves teritorija (P)
 - Jauktas centra apbūves teritorija (JC)
 - Rūpnieciskās apbūves teritorija (R, R1)
 - Transporta infrastruktūras teritorija (TR)
 - Tehniskās apbūves teritorija (TA)
 - Dabas un apstādījumu teritorija (DA, DA1)
 - Mežu teritorija (M)
 - Lauksaimniecības teritorija (L)
 - Ūdeņu teritorija (U)
 - Indeksēto zonu papildus simbolizācija

Inženiertehniskās apgādes tīkli un objekti:

- 110kV elektrolinija
- 20kV elektrolinija
- Elektroapgādes stacija
- Transformators
- Centralizēta ūdens ņemšanas vieta
- Centralizēta notekūdeņu attīrīšanas iekārta
- Ugunsdzēsības ūdens ņemšanas vieta
- Hidrants
- Aizsargdambis
- Mobilo sakaru tornis
- Ugunsdzēsēju depo
- Katlu māja
- Valsts nozīmes ģeodēziskā tīkla punkts ar nosaukumu
- Valsts nozīmes ūdensnotekas

Satiksmes infrastruktūra:

- P114 Valsts reģionālais autoceļš
- V1210 Valsts vietējais autoceļš
- BS Pašvaldības autoceļš
- Pašvaldības iela
- Cits ceļš
- Dzelzceļš
- Dzelzceļa pārbrauktuve
- Tilts mērogā
- Tilts nemērogā
- DUS

Aizsargājāmās dabas teritorijas un kultūrvēsturiskie pieminekļi:

- Aizsargājamais koks (dižkoks)
- Valsts aizsargājama kultūras pieminekļa teritorija
- Dižakmens

Aizsargjoslas:

- Virszemes ūdensobjektu vides un dabas resursu aizsardzības aizsargjoslas teritorija
- Vides un dabas resursu ķīmiskās aizsargjoslas teritorija ap pazemes ūdens ņemšanas vietu
- Vides un dabas resursu bakterioloģiskās aizsargjoslas teritorija ap pazemes ūdens ņemšanas vietu
- Vides un dabas resursu aizsardzības aizsargjoslas (aizsardzības zonas) teritorija ap kultūras pieminekli
- Eksploatācijas aizsargjoslas teritorija gar autoceļu
- Eksploatācijas aizsargjoslas teritorija gar dzelzceļu
- Eksploatācijas aizsargjoslas teritorija ap elektriskajiem tīkliem
- Sanitārās aizsargjoslas teritorija ap notekūdeņu attīrīšanas ietaisi
- Sanitārās aizsargjoslas teritorija ap kapsētu
- Drošības aizsargjoslas teritorija ap naftas produktu un bīstamu ķīmisko vielu atrašanās vietām

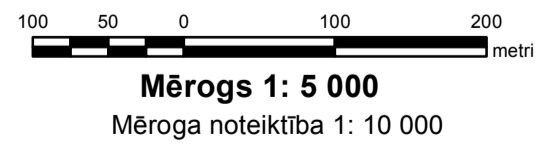
Robežas:

- Zemes īpašuma robeža (kadastrs)
- Ciema robeža
- Priekules pilsētas robeža
- Pagasta robeža

Citi apzīmējumi:

- Purvs
- Ēka un būve
- Stiga
- Krasta līnija
- Kapsēta

PIEZĪMES:
 1. Izmantota topogrāfiskā kartē mēroga 1:10 000, ©Latvijas Ģeotelpiskās informācijas aģentūra, 2018.gads.
 2. Izmantoti Latvijas Ģeotelpiskās informācijas aģentūras ortofoto, 2016.gads.
 3. Izmantoti Valsts zemes dienesta kadastra informācijas dati.
 4. Izmantoti dati par aizsargājāmām dabas teritorijām un objektiem.
 © Dabas aizsardzības pārvalde, 2021.gads
 5. Karte sagatavota Latvijas ģeodēziskā koordinātu sistēmā LKS-92 TM, kilometru tīkls 1x1 km.
 6. Kartē atbilstošās aizsargjoslas ar platumu virs 10 metriem.
 Aizsargjoslas, kas nav attēlotas kartē, noteiktas Aizsargjoslu likumā.



PROJEKTA NOSAUKUMS Priekules novada teritorijas plānojuma 2015.-2026. gadam grozījumi		KARTES NOSAUKUMS Priekules pilsētas teritorijas funkcionālais zonējums	
PASŪDĪTĀIS Dienvidkurzemes novada pašvaldība (Priekules novada pašvaldības savienība un veidņu pārvalde) Lielā iela 76, Grobiņa, Dienvidkurzemes nov., LV-3430 www.dkn.lv, pasts@dkn.lv	PROJ. IZSTR. VAD. U. Ržepicka	MĒROGS 1:10 000	
IZSTRADĀTĀIS Baltkonsults +371 29455156 birojs@baltkonsults.lv	PROJEKTA VADĪTĀJA J. Gūža TERITORIJAS PLĀNOTĀJA I. Murziņa KARTOGRĀFS A. Straube	DATUMS 11.02.2022.	