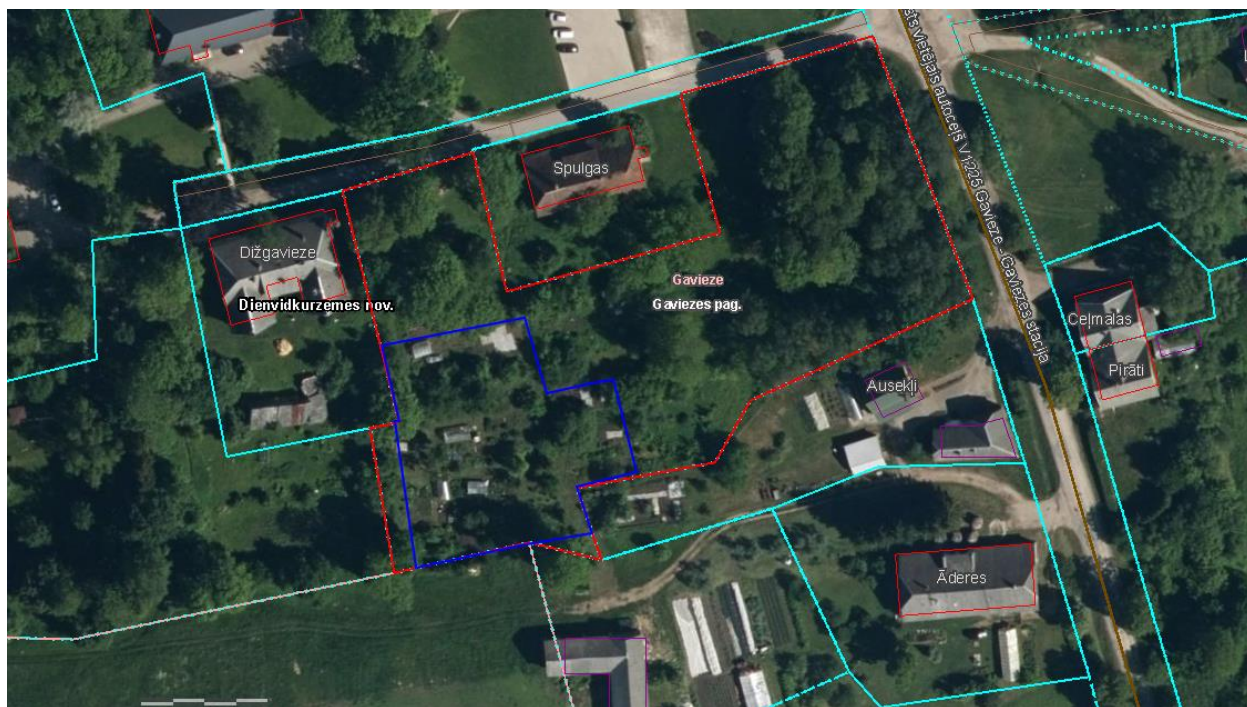


Zemes vienības iznomāšanai sakņu dārzu ierīkošanai / uzturēšanai

<i>Adrese (nosaukums), Dienvidkurzemes novads</i>	<i>Kadastra apz.</i>	<i>Kopējā platība, ha</i>	<i>Platība sakņu dārziem, ha</i>	<i>Grafiskās daļas nr.</i>
"Pagasta centrs", Gaviezes pagasts	64560010070	0,96	0,24	97
"Palāses", Nīcas pagasts	64780100278	2,3490	0,85	98
Kuldīgas iela 19B, Aizpute	64050060186	0,8072	0,6176	99
Kuldīgas iela 17B, Aizpute	64050060092	1,054	0,3609	100
Kurzemes iela 1, Aizpute	64050100127	0,3245	0,3245	101

„Pagasta centrs”, Gavieze, Gaviezes pag., Dienvidkurzemes nov.

Zemes vienība ar kadastra apzīmējumu 6456 001 0070, kopplatība 0,96 ha no tās sakņu dārzu vajadzībām 0,24 ha



*izmantoti LĢIA un VZD KR dati

Sagatavoja nekustamā īpašuma speciāliste S.Kubiļute

“Palāses”, Nīcas pagasts, Dienvidkurzemes nov.

Zemes vienība ar kadastra apzīmējumu 64780100031, kopplatība 2,3490 ha no tās sakņu dārzu vajadzībām 0,85 ha



*izmantoti LĢIA un VZD KR dati

Sagatavoja nekustamā īpašuma speciāliste A. Brūkle

Kuldīgas iela 19B, Aizpute, Dienvidkurzemes nov.

Zemes vienība ar kadastra apzīmējumu 6405 006 0186, kopplatība 0,8072 ha no tās sakņu dārzu vajadzībām 0,6176 ha



*izmantoti LĢIA un VZD KR dati

Sagatavoja nekustamā īpašuma speciāliste E.Šneidere

Kuldīgas iela 17B, Aizpute, Dienvidkurzemes nov.

Zemes vienība ar kadastra apzīmējumu 6405 006 0092, kopplatība 1,054 ha no tās sakņu dārzu vajadzībām 0,3609 ha



*izmantoti LĢIA un VZD KR dati

Sagatavoja nekustamā īpašuma speciāliste E.Šneidere

Kurzemes iela 1, Aizpute, Dienvidkurzemes nov.

Zemes vienība ar kadastra apzīmējumu 6405 010 0127, kopplatība 0,3245 ha no tās sakņu dārzu vajadzībām 0,3245 ha



*izmantoti LĢIA un VZD KR dati

Sagatavoja nekustamā īpašuma speciāliste E.Šneidere