

LATVIJAS REPUBLIKA

ZEMES ROBEŽU PLĀNS

Zemes vienības kadastra apzīmējums: 6458 001 0354

Plāns izgatavots pamatojoties uz Gramzdas pagasta zemes komisijas 1996. gada 22. oktobra lēmumu Nr.61/1-1 par zemes piešķiršanu lietošanā.

Dokuments reģistrēts Nekustamā īpašuma valsts kadastra informācijas sistēmā	
31.05.2012 (DD.MM.GGGG)	
(paraksts)	Valsts zemes dienesta Kurzemnieku (paraksta atzīrojums)
(amats)	Liepājas biroja vecāka kadastra inženiere D.Čebre

Robežas uzmērītas: 1998. gada 15. martā, uzmērīšanu veica VZD Liepājas nodaļas mērnieks I.Liepiņš.

Plāna mērogs 1:5000

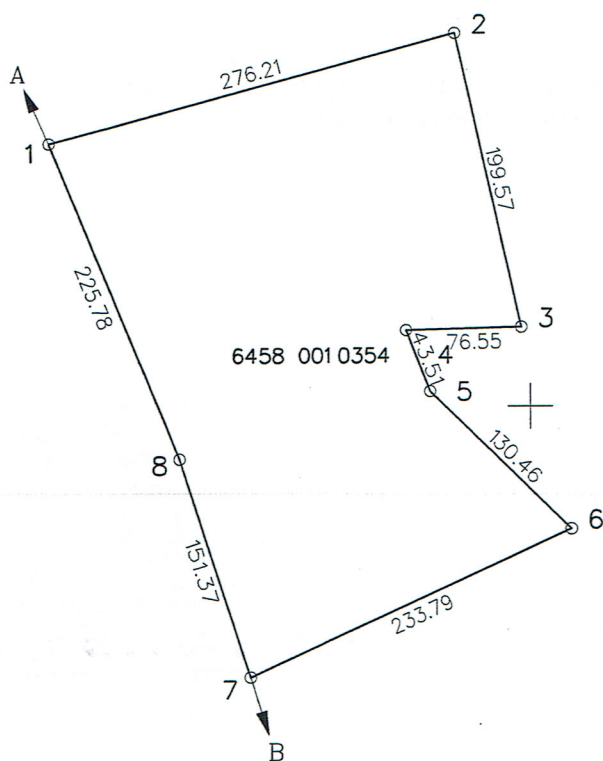
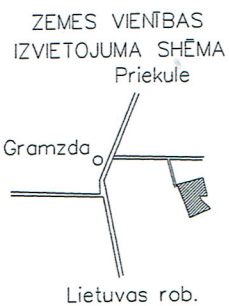
Zemes vienības platība: 8.26 ha

Zemes vienība ir kamerāli pārzīmēta.



SIA "Latvijasmernieks.lv" Dienvidkurzemes biroja administratore		Sarma Čirna	21.05.2012
Ierosinātājs ir informēts par kadastrālās uzmērīšanas laikā veiktajām darbībām, to rezultātiem.		Augustins Eidejus	21.05.2012

ZEMES VIENĪBA UZMĒRĪTA
VIETĒJĀ KOORDINĀTU SISTĒMĀ
Mēroga koeficients: 0.9998654



Robežojošo zemes vienību saraksts:
no A līdz B Liepājas Virsmežniecības zeme
no B līdz A Gramzdas pagasta pašvaldības zeme

X=249000|
Y=353000|

Plāna mērogs 1:5000
Zemes vienības platība 8.26 ha